



JUAZEIRO
Município do Estado de Ceará

Secretaria de
Obras Estruturantes

PROJUA
PROGRAMA JUAZEIRO AVANÇA

OBRA: SERVIÇOS CONTINUADOS DE MANUTENÇÃO E CONSERVAÇÃO DA INFRAESTRUTURA URBANA, PAVIMENTAÇÃO EM PARALELO E CBUQ EM DIVERSOS LOGRADOUROS DO MUNICÍPIO DE JUAZEIRO/BA

NATUREZA DO SERVIÇO: SERVIÇOS CONTINUADOS DE MANUTENÇÃO E CONSERVAÇÃO DA INFRAESTRUTURA URBANA, PAVIMENTAÇÃO EM PARALELO E CBUQ EM DIVERSOS LOGRADOUROS DO MUNICÍPIO DE

8º MEDIÇÃO

CONTRATO: 204/2025

EMPRESA: JOTAGÊ ENGENHARIA E COMÉRCIO E INCORP. LTDA

LOGRADOURO: DIVERSOS

PERÍODO: 01/01/2026 À 31/01/2026

RELATÓRIO FOTOGRÁFICO



AV LUIS INÁCIO - ESCAVAÇÃO MANUAL



AV LUIS INÁCIO - FORMAS PARA CONCRETAGEM



AV LUIS INÁCIO - FORMAS PARA CONCRETAGEM



AV LUIS INÁCIO - FORMAS PARA CONCRETAGEM



AV LUIS INÁCIO - CONCRETO ARMADO



AV LUIS INÁCIO - CONCRETO ARMADO





JUAZEIRO
Município do Estado de Ceará

Secretaria de
Obras Estruturantes

PROJUA
PROGRAMA JUAZEIRO AVANÇA

OBRA: SERVIÇOS CONTINUADOS DE MANUTENÇÃO E CONSERVAÇÃO DA INFRAESTRUTURA URBANA, PAVIMENTAÇÃO EM PARALELO E CBUQ EM DIVERSOS LOGRADOUROS DO MUNICÍPIO DE JUAZEIRO/BA

NATUREZA DO SERVIÇO: SERVIÇOS CONTINUADOS DE MANUTENÇÃO E CONSERVAÇÃO DA INFRAESTRUTURA URBANA, PAVIMENTAÇÃO EM PARALELO E CBUQ EM DIVERSOS LOGRADOUROS DO MUNICÍPIO DE

8º MEDIÇÃO

CONTRATO: 204/2025

EMPRESA: JOTAGÊ ENGENHARIA E COMÉRCIO E INCORP. LTDA

LOGRADOURO: DIVERSOS

PERÍODO: 01/01/2026 À 31/01/2026

RELATÓRIO FOTOGRÁFICO



AV LUIS INÁCIO - ARMAÇÃO DA LAJE



AV LUIS INÁCIO - ARMAÇÃO DA LAJE



AV LUIS INÁCIO - CONCRETO ARMADO LAJE



AV LUIS INÁCIO - CONCRETO ARMADO LAJE



AV LUIS INÁCIO - CONCRETO ARMADO LAJE



AV LUIS INÁCIO - CONCRETO ARMADO LAJE

Mario dos Santos Silva
Secretaria de Obras Estruturantes
Matrícula 44799

Rodrigo Passos

Jotagê Engenharia Com. e Inc. Ltda

Assinado por 1 pessoa: MARIO DOS SANTOS SILVA
Para verificar a validade das assinaturas, acesse <https://juazeiro.1doc.com.br/verificacao/9AA0-E17D-0E7E-B6E2> e informe o código 9AA0-E17D-0E7E-B6E2





JUAZEIRO

MUNICÍPIO DE JUAZEIRO DO NORTE

Secretaria de
Obras Estruturantes

PROJUA
PROGRAMA JUAZEIRO AVANÇA

OBRA: SERVIÇOS CONTINUADOS DE MANUTENÇÃO E CONSERVAÇÃO DA INFRAESTRUTURA URBANA, PAVIMENTAÇÃO EM PARALELO E CBUQ EM DIVERSOS LOGRADOUROS DO MUNICÍPIO DE JUAZEIRO/BA

NATUREZA DO SERVIÇO: SERVIÇOS CONTINUADOS DE MANUTENÇÃO E CONSERVAÇÃO DA INFRAESTRUTURA URBANA, PAVIMENTAÇÃO EM PARALELO E CBUQ EM DIVERSOS LOGRADOUROS DO MUNICÍPIO DE

8ª MEDIÇÃO

CONTRATO: 204/2025

EMPRESA: JOTAGÊ ENGENHARIA E COMÉRCIO E INCORP. LTDA

LOGRADOURO: DIVERSOS

PERÍODO: 01/01/2026 À 31/01/2026

RELATÓRIO FOTOGRÁFICO



AV LUIS INÁCIO - DEMOLIÇÃO ASFÁLTICA



AV LUIS INÁCIO - DEMOLIÇÃO ASFÁLTICA



AV LUIS INÁCIO - DEMOLIÇÃO ASFÁLTICA



AV LUIS INÁCIO - ESCAVAÇÃO MANUAL



AV LUIS INÁCIO - SERVIÇO DE MUNCK



AV LUIS INÁCIO - ASSENTAMENTO DE MEIO FIO

Mario dos Santos Silva
Secretaria de Obras Estruturantes
Matrícula 44799

1Doc: Proc. Administrativo 3.468/2026 | Anexo: RELATORIO_FOTOGRAFICO_BM08_JOTAGE.pptx | 30006865385

Jotagê Engenharia Com. e Inc. Ltda

Rodrigo Passos

Assinado por 1 pessoa: MARIO DOS SANTOS SILVA
Para verificar a validade das assinaturas, acesse <https://juazeiro.1doc.com.br/verificacao/9AA0-E17D-0E7E-B6E2> e informe o código 9AA0-E17D-0E7E-B6E2





JUAZEIRO

Município do Piauí

Secretaria de
Obras Estruturantes

PROJUA
PROGRAMA JUAZEIRO AVANÇA

OBRA: SERVIÇOS CONTINUADOS DE MANUTENÇÃO E CONSERVAÇÃO DA INFRAESTRUTURA URBANA, PAVIMENTAÇÃO EM PARALELO E CBUQ EM DIVERSOS LOGRADOUROS DO MUNICÍPIO DE JUAZEIRO/BA

NATUREZA DO SERVIÇO: SERVIÇOS CONTINUADOS DE MANUTENÇÃO E CONSERVAÇÃO DA INFRAESTRUTURA URBANA, PAVIMENTAÇÃO EM PARALELO E CBUQ EM DIVERSOS LOGRADOUROS DO MUNICÍPIO DE

8ª MEDIÇÃO

CONTRATO: 204/2025

EMPRESA: JOTAGÊ ENGENHARIA E COMÉRCIO E INCORP. LTDA

LOGRADOURO: DIVERSOS

PERÍODO: 01/01/2026 À 31/01/2026

RELATÓRIO FOTOGRÁFICO



AV LUIZ INÁCIO - CORTE DE ASFALTO



AV LUIZ INÁCIO - MEIO FIO



AV LUIZ INÁCIO - ESCAVAÇÃO MANUAL



AV LUIZ INÁCIO - DEMOLIÇÃO ASFÁLTICA



AV LUIZ INÁCIO - MEIO FIO



AV CRISTALINA - MANUTENÇÃO PAV ASFALTO



OBRA: SERVIÇOS CONTINUADOS DE MANUTENÇÃO E CONSERVAÇÃO DA INFRAESTRUTURA URBANA, PAVIMENTAÇÃO EM PARALELO E CBUQ EM DIVERSOS LOGRADOUROS DO MUNICÍPIO DE JUAZEIRO/BA

NATUREZA DO SERVIÇO: SERVIÇOS CONTINUADOS DE MANUTENÇÃO E CONSERVAÇÃO DA INFRAESTRUTURA URBANA, PAVIMENTAÇÃO EM PARALELO E CBUQ EM DIVERSOS LOGRADOUROS DO MUNICÍPIO DE

8ª MEDIÇÃO

CONTRATO: 204/2025

EMPRESA: JOTAGÊ ENGENHARIA E COMÉRCIO E INCORP. LTDA

LOGRADOURO: DIVERSOS

PERÍODO: 01/01/2026 À 31/01/2026

RELATÓRIO FOTOGRÁFICO



MANUT. PAV. PARALELEPÍPEDO - RUA H e RUA G



MANUT. PAV. PARALELEPÍPEDO - RUA H e RUA G



MANUT. PAV. PARALELEPÍPEDO - RUA H e RUA G



MANUT. PAV. PARALELEPÍPEDO - RUA H e RUA G



MANUT. PAV. PARALELEPÍPEDO - RUA H e RUA G



MANUT. PAV. PARALELEPÍPEDO - RUA H e RUA G



OBRA: SERVIÇOS CONTINUADOS DE MANUTENÇÃO E CONSERVAÇÃO DA INFRAESTRUTURA URBANA, PAVIMENTAÇÃO EM PARALELO E CBUQ EM DIVERSOS LOGRADOUROS DO MUNICÍPIO DE JUAZEIRO/BA

NATUREZA DO SERVIÇO: SERVIÇOS CONTINUADOS DE MANUTENÇÃO E CONSERVAÇÃO DA INFRAESTRUTURA URBANA, PAVIMENTAÇÃO EM PARALELO E CBUQ EM DIVERSOS LOGRADOUROS DO MUNICÍPIO DE

8º MEDIÇÃO

CONTRATO: 204/2025

EMPRESA: JOTAGÊ ENGENHARIA E COMÉRCIO E INCORP. LTDA

LOGRADOURO: DIVERSOS

PERÍODO: 01/01/2026 À 31/01/2026

RELATÓRIO FOTOGRÁFICO



MANUTEN. PAV. PALELEPÍPEDO - RUA RIO DE JANEIRO



MANUTEN. PAV. PALELEPÍPEDO - RUA RIO DE JANEIRO



MANUTEN. PAV. PALELEPÍPEDO - RUA RIO DE JANEIRO



MANUTEN. PAV. PALELEPÍPEDO - RUA RIO DE JANEIRO



MANUTEN. PAV. PALELEPÍPEDO - RUA RIO DE JANEIRO



MANUTEN. PAV. PALELEPÍPEDO - RUA RIO DE JANEIRO

OBRA: SERVIÇOS CONTINUADOS DE MANUTENÇÃO E CONSERVAÇÃO DA INFRAESTRUTURA URBANA, PAVIMENTAÇÃO EM PARALELO E CBUQ EM DIVERSOS LOGRADOUROS DO MUNICÍPIO DE JUAZEIRO/BA

NATUREZA DO SERVIÇO: SERVIÇOS CONTINUADOS DE MANUTENÇÃO E CONSERVAÇÃO DA INFRAESTRUTURA URBANA, PAVIMENTAÇÃO EM PARALELO E CBUQ EM DIVERSOS LOGRADOUROS DO MUNICÍPIO DE

8º MEDIÇÃO

CONTRATO: 204/2025

EMPRESA: JOTAGÊ ENGENHARIA E COMÉRCIO E INCORP. LTDA

LOGRADOURO: DIVERSOS

PERÍODO: 01/01/2026 À 31/01/2026

RELATÓRIO FOTOGRÁFICO



RUA DO COLISEU - TAMPA DE CONCRETO ARMADO



RUA DO COLISEU - TAMPA DE CONCRETO ARMADO



RUA DO COLISEU - TAMPA DE CONCRETO ARMADO



RUA DO COLISEU - GRELHA DE FERRO



RUA DO COLISEU - GRELHA DE FEERO ARTICULADA



RUA DO COLISEU - GRELHA DE FEERO ARTICULADA





JUAZEIRO
Município do Estado do Ceará

Secretaria de
Obras Estruturantes

PROJUA
PROGRAMA JUAZEIRO AVANÇA

OBRA: SERVIÇOS CONTINUADOS DE MANUTENÇÃO E CONSERVAÇÃO DA INFRAESTRUTURA URBANA, PAVIMENTAÇÃO EM PARALELO E CBUQ EM DIVERSOS LOGRADOUROS DO MUNICÍPIO DE JUAZEIRO/BA

NATUREZA DO SERVIÇO: SERVIÇOS CONTINUADOS DE MANUTENÇÃO E CONSERVAÇÃO DA INFRAESTRUTURA URBANA, PAVIMENTAÇÃO EM PARALELO E CBUQ EM DIVERSOS LOGRADOUROS DO MUNICÍPIO DE

8ª MEDIÇÃO

CONTRATO: 204/2025

EMPRESA: JOTAGÊ ENGENHARIA E COMÉRCIO E INCORP. LTDA

LOGRADOURO: DIVERSOS

PERÍODO: 01/01/2026 À 31/01/2026

RELATÓRIO FOTOGRÁFICO



RUA DO PARAÍSO - GRELHA ARTICULADA DE FERRO



RUA DO PARAÍSO - GRELHA ARTICULADA DE FERRO



RUA DO PARAÍSO - GRELHA ARTICULADA DE FERRO



RUA DO PARAÍSO - GRELHA ARTICULADA DE FERRO



RUA DO PARAÍSO - GRELHA ARTICULADA DE FERRO



RUA DO PARAÍSO - GRELHA ARTICULADA DE FERRO





JUAZEIRO
Município do Estado do Ceará

Secretaria de
Obras Estruturantes

PROJUA
PROGRAMA JUAZEIRO AVANÇA

OBRA: SERVIÇOS CONTINUADOS DE MANUTENÇÃO E CONSERVAÇÃO DA INFRAESTRUTURA URBANA, PAVIMENTAÇÃO EM PARALELO E CBUQ EM DIVERSOS LOGRADOUROS DO MUNICÍPIO DE JUAZEIRO/BA

NATUREZA DO SERVIÇO: SERVIÇOS CONTINUADOS DE MANUTENÇÃO E CONSERVAÇÃO DA INFRAESTRUTURA URBANA, PAVIMENTAÇÃO EM PARALELO E CBUQ EM DIVERSOS LOGRADOUROS DO MUNICÍPIO DE

CONTRATO: 204/2025

EMPRESA: JOTAGÊ ENGENHARIA E COMÉRCIO E INCORP. LTDA

LOGRADOURO: DIVERSOS

PERÍODO: 01/01/2026 À 31/01/2026

8ª MEDIÇÃO

RELATÓRIO FOTOGRÁFICO



R MARQUES DE BARBACENA - MAN. PAV. PARALELEPÍPEDO



R MARQUES DE BARBACENA - MAN. PAV. PARALELEPÍPEDO



R MARQUES DE BARBACENA - MAN. PAV. PARALELEPÍPEDO



R MARQUES DE BARBACENA - MAN. PAV. PARALELEPÍPEDO



R MARQUES DE BARBACENA - MAN. PAV. PARALELEPÍPEDO



R MARQUES DE BARBACENA - MAN. PAV. PARALELEPÍPEDO

Mario dos Santos Silva
Secretaria de Obras Estruturantes
Matrícula 44799

Rodrigo Passos

Jotagê Engenharia Com. e Inc. Ltda

Assinado por 1 pessoa: MARIO DOS SANTOS SILVA
Para verificar a validade das assinaturas, acesse <https://juazeiro.1doc.com.br/verificacao/9AA0-E17D-0E7E-B6E2> e informe o código 9AA0-E17D-0E7E-B6E2



OBRA: SERVIÇOS CONTINUADOS DE MANUTENÇÃO E CONSERVAÇÃO DA INFRAESTRUTURA URBANA, PAVIMENTAÇÃO EM PARALELO E CBUQ EM DIVERSOS LOGRADOUROS DO MUNICÍPIO DE JUAZEIRO/BA

NATUREZA DO SERVIÇO: SERVIÇOS CONTINUADOS DE MANUTENÇÃO E CONSERVAÇÃO DA INFRAESTRUTURA URBANA, PAVIMENTAÇÃO EM PARALELO E CBUQ EM DIVERSOS LOGRADOUROS DO MUNICÍPIO DE

8ª MEDIÇÃO

CONTRATO: 204/2025

EMPRESA: JOTAGÊ ENGENHARIA E COMÉRCIO E INCORP. LTDA

LOGRADOURO: DIVERSOS

PERÍODO: 01/01/2026 À 31/01/2026

RELATÓRIO FOTOGRÁFICO



CARNAÍBA DO SERTÃO - LONA PARA CONCRETO



CARNAÍBA DO SERTÃO - CONCRETO USINADO



CARNAÍBA DO SERTÃO - LONA PARA CONCRETO



CARNAÍBA DO SERTÃO - CONCRETO USINADO



CARNAÍBA DO SERTÃO - CONCRETO USINADO



CARNAÍBA DO SERTÃO - CONCRETO USINADO



OBRA: SERVIÇOS CONTINUADOS DE MANUTENÇÃO E CONSERVAÇÃO DA INFRAESTRUTURA URBANA, PAVIMENTAÇÃO EM PARALELO E CBUQ EM DIVERSOS LOGRADOUROS DO MUNICÍPIO DE JUAZEIRO/BA

NATUREZA DO SERVIÇO: SERVIÇOS CONTINUADOS DE MANUTENÇÃO E CONSERVAÇÃO DA INFRAESTRUTURA URBANA, PAVIMENTAÇÃO EM PARALELO E CBUQ EM DIVERSOS LOGRADOUROS DO MUNICÍPIO DE

8º MEDIÇÃO

CONTRATO: 204/2025

EMPRESA: JOTAGÊ ENGENHARIA E COMÉRCIO E INCORP. LTDA

LOGRADOURO: DIVERSOS

PERÍODO: 01/01/2026 À 31/01/2026

RELATÓRIO FOTOGRÁFICO



CARNAÍBA DO SERTÃO - MAN. PAVIMENTO ASFÁLTICO



CARNAÍBA DO SERTÃO - MAN. PAVIMENTO ASFÁLTICO



CARNAÍBA DO SERTÃO - MAN. PAVIMENTO ASFÁLTICO



CARNAÍBA DO SERTÃO - MAN. PAVIMENTO ASFÁLTICO



CARNAÍBA DO SERTÃO - MAN. PAVIMENTO ASFÁLTICO



CARNAÍBA DO SERTÃO - MAN. PAVIMENTO ASFÁLTICO

OBRA: SERVIÇOS CONTINUADOS DE MANUTENÇÃO E CONSERVAÇÃO DA INFRAESTRUTURA URBANA, PAVIMENTAÇÃO EM PARALELO E CBUQ EM DIVERSOS LOGRADOUROS DO MUNICÍPIO DE JUAZEIRO/BA

NATUREZA DO SERVIÇO: SERVIÇOS CONTINUADOS DE MANUTENÇÃO E CONSERVAÇÃO DA INFRAESTRUTURA URBANA, PAVIMENTAÇÃO EM PARALELO E CBUQ EM DIVERSOS LOGRADOUROS DO MUNICÍPIO DE

8º MEDIÇÃO

CONTRATO: 204/2025

EMPRESA: JOTAGÊ ENGENHARIA E COMÉRCIO E INCORP. LTDA

LOGRADOURO: DIVERSOS

PERÍODO: 01/01/2026 À 31/01/2026

RELATÓRIO FOTOGRÁFICO



CARNAÍBA DO SERTÃO - ASSENTAMENTO DE MEIO FIO



CARNAÍBA DO SERTÃO - SERVIÇO DE MUNCCK



CARNAÍBA DO SERTÃO - ASSENTAMENTO DE MEIO FIO



CARNAÍBA DO SERTÃO - ASSENTAMENTO DE MEIO FIO



CARNAÍBA DO SERTÃO - MAN. PAVIMENTO INTERTRAVADO



CARNAÍBA DO SERTÃO - MAN. PAV. INTERTRAVADO

OBRA: SERVIÇOS CONTINUADOS DE MANUTENÇÃO E CONSERVAÇÃO DA INFRAESTRUTURA URBANA, PAVIMENTAÇÃO EM PARALELO E CBUQ EM DIVERSOS LOGRADOUROS DO MUNICÍPIO DE JUAZEIRO/BA

NATUREZA DO SERVIÇO: SERVIÇOS CONTINUADOS DE MANUTENÇÃO E CONSERVAÇÃO DA INFRAESTRUTURA URBANA, PAVIMENTAÇÃO EM PARALELO E CBUQ EM DIVERSOS LOGRADOUROS DO MUNICÍPIO DE

8º MEDIÇÃO

CONTRATO: 204/2025

EMPRESA: JOTAGÊ ENGENHARIA E COMÉRCIO E INCORP. LTDA

LOGRADOURO: DIVERSOS

PERÍODO: 01/01/2026 À 31/01/2026

RELATÓRIO FOTOGRÁFICO



CARNAÍBA DO SERTÃO - ASSENTAMENTO DE MEIO FIO



CARNAÍBA DO SERTÃO - ASSENTAMENTO DE MEIO FIO



CARNAÍBA DO SERTÃO - ASSENTAMENTO DE MEIO FIO



CARNAÍBA DO SERTÃO - MEIO FIO



CARNAÍBA DO SERTÃO - MEIO FIO



CARNAÍBA DO SERTÃO - MEIO FIO



OBRA: SERVIÇOS CONTINUADOS DE MANUTENÇÃO E CONSERVAÇÃO DA INFRAESTRUTURA URBANA, PAVIMENTAÇÃO EM PARALELO E CBUQ EM DIVERSOS LOGRADOUROS DO MUNICÍPIO DE JUAZEIRO/BA

NATUREZA DO SERVIÇO: SERVIÇOS CONTINUADOS DE MANUTENÇÃO E CONSERVAÇÃO DA INFRAESTRUTURA URBANA, PAVIMENTAÇÃO EM PARALELO E CBUQ EM DIVERSOS LOGRADOUROS DO MUNICÍPIO DE

8º MEDIÇÃO

CONTRATO: 204/2025

EMPRESA: JOTAGÊ ENGENHARIA E COMÉRCIO E INCORP. LTDA

LOGRADOURO: DIVERSOS

PERÍODO: 01/01/2026 À 31/01/2026

RELATÓRIO FOTOGRÁFICO



CEASA - ASSENTAMENTO DE MEIO FIO



CEASA - ASSENTAMENTO DE MEIO FIO



CEASA - ASSENTAMENTO DE MEIO FIO



CEASA - ASSENTAMENTO DE MEIO FIO



CEASA - ASSENTAMENTO DE MEIO FIO



CEASA - MEIO FIO





JUAZEIRO

MUNICÍPIO DE JUAZEIRO DO NORTE

Secretaria de
Obras Estruturantes

PROJUA
PROGRAMA JUAZEIRO AVANÇA

OBRA: SERVIÇOS CONTINUADOS DE MANUTENÇÃO E CONSERVAÇÃO DA INFRAESTRUTURA URBANA, PAVIMENTAÇÃO EM PARALELO E CBUQ EM DIVERSOS LOGRADOUROS DO MUNICÍPIO DE JUAZEIRO/BA

NATUREZA DO SERVIÇO: SERVIÇOS CONTINUADOS DE MANUTENÇÃO E CONSERVAÇÃO DA INFRAESTRUTURA URBANA, PAVIMENTAÇÃO EM PARALELO E CBUQ EM DIVERSOS LOGRADOUROS DO MUNICÍPIO DE

8º MEDIÇÃO

CONTRATO: 204/2025

EMPRESA: JOTAGÊ ENGENHARIA E COMÉRCIO E INCORP. LTDA

LOGRADOURO: DIVERSOS

PERÍODO: 01/01/2026 À 31/01/2026

RELATÓRIO FOTOGRÁFICO



CEASA - BOTA FORA



CEASA - DESOBSTRUÇÃO DE CAIXAS



CEASA - SERVIÇO DE SEWERJET



CEASA - DESOBSTRUÇÃO DE CAIXAS



CEASA - SERVIÇO DE SEWERJET



CEASA - DESOBSTRUÇÃO DE CAIXAS





JUAZEIRO
Município do Estado do Ceará

Secretaria de
Obras Estruturantes

PROJUA
PROGRAMA JUAZEIRO AVANÇA

OBRA: SERVIÇOS CONTINUADOS DE MANUTENÇÃO E CONSERVAÇÃO DA INFRAESTRUTURA URBANA, PAVIMENTAÇÃO EM PARALELO E CBUQ EM DIVERSOS LOGRADOUROS DO MUNICÍPIO DE JUAZEIRO/BA

NATUREZA DO SERVIÇO: SERVIÇOS CONTINUADOS DE MANUTENÇÃO E CONSERVAÇÃO DA INFRAESTRUTURA URBANA, PAVIMENTAÇÃO EM PARALELO E CBUQ EM DIVERSOS LOGRADOUROS DO MUNICÍPIO DE

8ª MEDIÇÃO

CONTRATO: 204/2025

EMPRESA: JOTAGÉ ENGENHARIA E COMÉRCIO E INCORP. LTDA

LOGRADOURO: DIVERSOS

PERÍODO: 01/01/2026 À 31/01/2026

RELATÓRIO FOTOGRÁFICO



MANUT. PAV. PARALELEPÍPEDO - R HEMENEGILDO



MANUT. PAV. PARALELEPÍPEDO - R HEMENEGILDO



MANUT. PAV. PARALELEPÍPEDO - R HEMENEGILDO



MANUT. PAV. PARALELEPÍPEDO - R HEMENEGILDO



MANUT. PAV. PARALELEPÍPEDO - R HEMENEGILDO



MANUT. PAV. PARALELEPÍPEDO - R HEMENEGILDO

Mario dos Santos Silva
Secretaria de Obras Estruturantes
Matrícula 44799

Rodrigo Passos

Jotagé Engenharia Com. e Inc. Ltda

assinado por 1 pessoa: MARIO DOS SANTOS SILVA
Para verificar a validade das assinaturas, acesse <https://juazeiro.1doc.com.br/verificacao/9AA0-E17D-0E7E-B6E2> e informe o código 9AA0-E17D-0E7E-B6E2



OBRA: SERVIÇOS CONTINUADOS DE MANUTENÇÃO E CONSERVAÇÃO DA INFRAESTRUTURA URBANA, PAVIMENTAÇÃO EM PARALELO E CBUQ EM DIVERSOS LOGRADOUROS DO MUNICÍPIO DE JUAZEIRO/BA

NATUREZA DO SERVIÇO: SERVIÇOS CONTINUADOS DE MANUTENÇÃO E CONSERVAÇÃO DA INFRAESTRUTURA URBANA, PAVIMENTAÇÃO EM PARALELO E CBUQ EM DIVERSOS LOGRADOUROS DO MUNICÍPIO DE

8º MEDIÇÃO

CONTRATO: 204/2025

EMPRESA: JOTAGÊ ENGENHARIA E COMÉRCIO E INCORP. LTDA

LOGRADOURO: DIVERSOS

PERÍODO: 01/01/2026 À 31/01/2026

RELATÓRIO FOTOGRÁFICO



R BENTO GONÇALVES - MAN. PAV. PARALELEPÍPEDO



R BENTO GONÇALVES - MAN. PAV. PARALELEPÍPEDO



R BENTO GONÇALVES - MAN. PAV. PARALELEPÍPEDO



R BENTO GONÇALVES - MAN. PAV. PARALELEPÍPEDO



R BENTO GONÇALVES - MAN. PAV. PARALELEPÍPEDO



R BENTO GONÇALVES - MAN. PAV. PARALELEPÍPEDO

OBRA: SERVIÇOS CONTINUADOS DE MANUTENÇÃO E CONSERVAÇÃO DA INFRAESTRUTURA URBANA, PAVIMENTAÇÃO EM PARALELO E CBUQ EM DIVERSOS LOGRADOUROS DO MUNICÍPIO DE JUAZEIRO/BA

NATUREZA DO SERVIÇO: SERVIÇOS CONTINUADOS DE MANUTENÇÃO E CONSERVAÇÃO DA INFRAESTRUTURA URBANA, PAVIMENTAÇÃO EM PARALELO E CBUQ EM DIVERSOS LOGRADOUROS DO MUNICÍPIO DE

8º MEDIÇÃO

CONTRATO: 204/2025

EMPRESA: JOTAGÊ ENGENHARIA E COMÉRCIO E INCORP. LTDA

LOGRADOURO: DIVERSOS

PERÍODO: 01/01/2026 À 31/01/2026

RELATÓRIO FOTOGRÁFICO



R BENTO GONÇALVES - MAN. PAV. PARALELEPÍPEDO



R BENTO GONÇALVES - MAN. PAV. PARALELEPÍPEDO



R BENTO GONÇALVES - MAN. PAV. PARALELEPÍPEDO



R BENTO GONÇALVES - MAN. PAV. PARALELEPÍPEDO



R BENTO GONÇALVES - MAN. PAV. PARALELEPÍPEDO



R BENTO GONÇALVES - MAN. PAV. PARALELEPÍPEDO



JUAZEIRO
Município do Estado de Ceará

Secretaria de
Obras Estruturantes

PROJUA
PROGRAMA JUAZEIRO AVANÇA

OBRA: SERVIÇOS CONTINUADOS DE MANUTENÇÃO E CONSERVAÇÃO DA INFRAESTRUTURA URBANA, PAVIMENTAÇÃO EM PARALELO E CBUQ EM DIVERSOS LOGRADOUROS DO MUNICÍPIO DE JUAZEIRO/BA

NATUREZA DO SERVIÇO: SERVIÇOS CONTINUADOS DE MANUTENÇÃO E CONSERVAÇÃO DA INFRAESTRUTURA URBANA, PAVIMENTAÇÃO EM PARALELO E CBUQ EM DIVERSOS LOGRADOUROS DO MUNICÍPIO DE

8º MEDIÇÃO

CONTRATO: 204/2025

EMPRESA: JOTAGÊ ENGENHARIA E COMÉRCIO E INCORP. LTDA

LOGRADOURO: DIVERSOS

PERÍODO: 01/01/2026 À 31/01/2026

RELATÓRIO FOTOGRÁFICO



AV CRISTALINA - BRITA GRADUADA SIMPLES



AV CRISTALINA - BRITA GRADUADA SIMPLES



AV CRISTALINA - MANUTENÇÃO PAV ASFALTO



AV CRISTALINA - MANUTENÇÃO PAV ASFALTO



AV CRISTALINA - MANUTENÇÃO PAV ASFALTO



AV CRISTALINA - MANUTENÇÃO PAV ASFALTO





JUAZEIRO
Município do Estado do Ceará

Secretaria de
Obras Estruturantes

PROJUA
PROGRAMA JUAZEIRO AVANÇA

OBRA: SERVIÇOS CONTINUADOS DE MANUTENÇÃO E CONSERVAÇÃO DA INFRAESTRUTURA URBANA, PAVIMENTAÇÃO EM PARALELO E CBUQ EM DIVERSOS LOGRADOUROS DO MUNICÍPIO DE JUAZEIRO/BA

NATUREZA DO SERVIÇO: SERVIÇOS CONTINUADOS DE MANUTENÇÃO E CONSERVAÇÃO DA INFRAESTRUTURA URBANA, PAVIMENTAÇÃO EM PARALELO E CBUQ EM DIVERSOS LOGRADOUROS DO MUNICÍPIO DE

8º MEDIÇÃO

CONTRATO: 204/2025

EMPRESA: JOTAGÊ ENGENHARIA E COMÉRCIO E INCORP. LTDA

LOGRADOURO: DIVERSOS

PERÍODO: 01/01/2026 À 31/01/2026

RELATÓRIO FOTOGRÁFICO



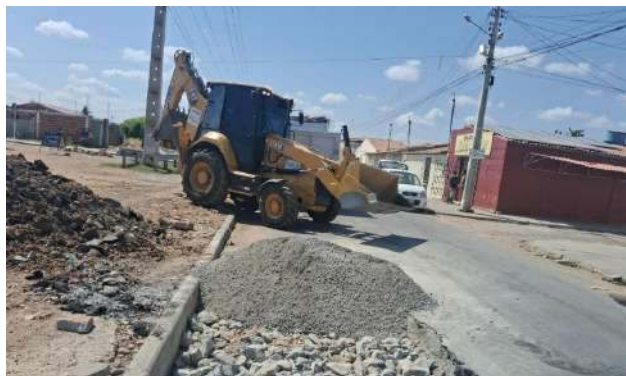
AV CRISTALINA - MAN. PAVIMENTO ASFÁLTICO



AV CRISTALINA - ESCAVAÇÃO MECANIZADA



AV CRISTALINA - BRITA GRADUADA SIMPLES



AV CRISTALINA - BRITA GRADUADA SIMPLES



AV CRISTALINA - MAN. PAVIMENTO ASFÁLTICO



AV CRISTALINA - MAN. PAVIMENTO ASFÁLTICO





JUAZEIRO
Município do Estado do Ceará

Secretaria de
Obras Estruturantes

PROJUA
PROGRAMA JUAZEIRO AVANÇA

OBRA: SERVIÇOS CONTINUADOS DE MANUTENÇÃO E CONSERVAÇÃO DA INFRAESTRUTURA URBANA, PAVIMENTAÇÃO EM PARALELO E CBUQ EM DIVERSOS LOGRADOUROS DO MUNICÍPIO DE JUAZEIRO/BA

NATUREZA DO SERVIÇO: SERVIÇOS CONTINUADOS DE MANUTENÇÃO E CONSERVAÇÃO DA INFRAESTRUTURA URBANA, PAVIMENTAÇÃO EM PARALELO E CBUQ EM DIVERSOS LOGRADOUROS DO MUNICÍPIO DE

8º MEDIÇÃO

CONTRATO: 204/2025

EMPRESA: JOTAGÊ ENGENHARIA E COMÉRCIO E INCORP. LTDA

LOGRADOURO: DIVERSOS

PERÍODO: 01/01/2026 À 31/01/2026

RELATÓRIO FOTOGRÁFICO



AV CRISTALINA - MAN. PAVIMENTO ASFÁLTICO



AV CRISTALINA - ESCAVAÇÃO MECANIZADA



AV CRISTALINA - BRITA GRADUADA SIMPLES



AV CRISTALINA - BRITA GRADUADA SIMPLES



AV CRISTALINA - SUBSTITUIÇÃO TAMPA QUEBRADA



AV CRISTALINA - TAMPA DE CONCRETO ARMADO





JUAZEIRO
Município do Estado do Ceará

Secretaria de
Obras Estruturantes

PROJUA
PROGRAMA JUAZEIRO AVANÇA

OBRA: SERVIÇOS CONTINUADOS DE MANUTENÇÃO E CONSERVAÇÃO DA INFRAESTRUTURA URBANA, PAVIMENTAÇÃO EM PARALELO E CBUQ EM DIVERSOS LOGRADOUROS DO MUNICÍPIO DE JUAZEIRO/BA

NATUREZA DO SERVIÇO: SERVIÇOS CONTINUADOS DE MANUTENÇÃO E CONSERVAÇÃO DA INFRAESTRUTURA URBANA, PAVIMENTAÇÃO EM PARALELO E CBUQ EM DIVERSOS LOGRADOUROS DO MUNICÍPIO DE

8º MEDIÇÃO

CONTRATO: 204/2025

EMPRESA: JOTAGÊ ENGENHARIA E COMÉRCIO E INCORP. LTDA

LOGRADOURO: DIVERSOS

PERÍODO: 01/01/2026 À 31/01/2026

RELATÓRIO FOTOGRÁFICO



AV CRISTALINA - SERVIÇO DE SEWERJET



AV CRISTALINA - DESOBSTRUÇÃO DE CAIXAS



AV CRISTALINA - SERVIÇO DE SEWERJET



AV CRISTALINA - DESOBSTRUÇÃO DE CAIXAS



AV CRISTALINA - SERVIÇO DE SEWERJET



AV CRISTALINA - DESOBSTRUÇÃO DE CAIXAS

Mario dos Santos Silva
Secretaria de Obras Estruturantes
Matrícula 44799

Rodrigo Passos

Jotagê Engenharia Com. e Inc. Ltda

assinado por 1 pessoa: MARIO DOS SANTOS SILVA
Para verificar a validade das assinaturas, acesse <https://juazeiro.1doc.com.br/verificacao/9AA0-E17D-0E7E-B6E2> e informe o código 9AA0-E17D-0E7E-B6E2





JUAZEIRO
Município do Estado do Ceará

Secretaria de
Obras Estruturantes

PROJUA
PROGRAMA JUAZEIRO AVANÇA

OBRA: SERVIÇOS CONTINUADOS DE MANUTENÇÃO E CONSERVAÇÃO DA INFRAESTRUTURA URBANA, PAVIMENTAÇÃO EM PARALELO E CBUQ EM DIVERSOS LOGRADOUROS DO MUNICÍPIO DE JUAZEIRO/BA

NATUREZA DO SERVIÇO: SERVIÇOS CONTINUADOS DE MANUTENÇÃO E CONSERVAÇÃO DA INFRAESTRUTURA URBANA, PAVIMENTAÇÃO EM PARALELO E CBUQ EM DIVERSOS LOGRADOUROS DO MUNICÍPIO DE

8º MEDIÇÃO

CONTRATO: 204/2025

EMPRESA: JOTAGÊ ENGENHARIA E COMÉRCIO E INCORP. LTDA

LOGRADOURO: DIVERSOS

PERÍODO: 01/01/2026 À 31/01/2026

RELATÓRIO FOTOGRÁFICO



AV GIRASSOL - SERVIÇO DE SEWERJET



AV GIRASSOL - DESOBSTRUÇÃO DE CAIXAS



AV GIRASSOL - SERVIÇO DE SEWERJET



AV GIRASSOL - DESOBSTRUÇÃO DE CAIXAS



AV GIRASSOL - INSTALAÇÃO TAMPAS DE CONCRETO



AV GIRASSOL - INSTALAÇÃO TAMPAS DE CONCRETO





JUAZEIRO
Município do Estado do Ceará

Secretaria de
Obras Estruturantes

PROJUA
PROGRAMA JUAZEIRO AVANÇA

OBRA: SERVIÇOS CONTINUADOS DE MANUTENÇÃO E CONSERVAÇÃO DA INFRAESTRUTURA URBANA, PAVIMENTAÇÃO EM PARALELO E CBUQ EM DIVERSOS LOGRADOUROS DO MUNICÍPIO DE JUAZEIRO/BA

NATUREZA DO SERVIÇO: SERVIÇOS CONTINUADOS DE MANUTENÇÃO E CONSERVAÇÃO DA INFRAESTRUTURA URBANA, PAVIMENTAÇÃO EM PARALELO E CBUQ EM DIVERSOS LOGRADOUROS DO MUNICÍPIO DE

CONTRATO: 204/2025

EMPRESA: JOTAGÊ ENGENHARIA E COMÉRCIO E INCORP. LTDA

LOGRADOURO: DIVERSOS

PERÍODO: 01/01/2026 À 31/01/2026

8ª MEDIÇÃO

RELATÓRIO FOTOGRÁFICO



AV GIRASSOL - MAN. PAVIMENTO ASFÁLTICO



AV GIRASSOL - ESCAVAÇÃO MECANIZADA



AV GIRASSOL - MAN. PAVIMENTO ASFÁLTICO



AV GIRASSOL - REFORÇO SUB LEITO



AV GIRASSOL - BRITA GRADUADA SIMPLES



AV GIRASSOL - MAN. PAVIMENTO ASFÁLTICO





JUAZEIRO
Cidade do Futuro

Secretaria de
Obras Estruturantes

PROJUA
PROGRAMA JUAZEIRO AVANÇA

OBRA: SERVIÇOS CONTINUADOS DE MANUTENÇÃO E CONSERVAÇÃO DA INFRAESTRUTURA URBANA, PAVIMENTAÇÃO EM PARALELO E CBUQ EM DIVERSOS LOGRADOUROS DO MUNICÍPIO DE JUAZEIRO/BA

NATUREZA DO SERVIÇO: SERVIÇOS CONTINUADOS DE MANUTENÇÃO E CONSERVAÇÃO DA INFRAESTRUTURA URBANA, PAVIMENTAÇÃO EM PARALELO E CBUQ EM DIVERSOS LOGRADOUROS DO MUNICÍPIO DE

8º MEDIÇÃO

CONTRATO: 204/2025

EMPRESA: JOTAGÊ ENGENHARIA E COMÉRCIO E INCORP. LTDA

LOGRADOURO: DIVERSOS

PERÍODO: 01/01/2026 À 31/01/2026

RELATÓRIO FOTOGRÁFICO



AV GIRASSOL - ESCAVAÇÃO MECANIZADA



AV GIRASSOL - REFORÇO DE SUBLEITO



AV GIRASSOL - REFORÇO DE SUBLEITO



AV GIRASSOL - REFORÇO SUB LEITO



AV GIRASSOL - REFORÇO SUB LEITO



AV GIRASSOL - MANUTENÇÃO PAV ASFÁLTICO

Mario dos Santos Silva
Secretaria de Obras Estruturantes
Matrícula 44799

Jotagê Engenharia Com. e Inc. Ltda

assinado por 1 pessoa: MARIO DOS SANTOS SILVA
Para verificar a validade das assinaturas, acesse <https://juazeiro.1doc.com.br/verificacao/9AA0-E17D-0E7E-B6E2> e informe o código 9AA0-E17D-0E7E-B6E2



OBRA: SERVIÇOS CONTINUADOS DE MANUTENÇÃO E CONSERVAÇÃO DA INFRAESTRUTURA URBANA, PAVIMENTAÇÃO EM PARALELO E CBUQ EM DIVERSOS LOGRADOUROS DO MUNICÍPIO DE JUAZEIRO/BA

NATUREZA DO SERVIÇO: SERVIÇOS CONTINUADOS DE MANUTENÇÃO E CONSERVAÇÃO DA INFRAESTRUTURA URBANA, PAVIMENTAÇÃO EM PARALELO E CBUQ EM DIVERSOS LOGRADOUROS DO MUNICÍPIO DE

8º MEDIÇÃO

CONTRATO: 204/2025

EMPRESA: JOTAGÊ ENGENHARIA E COMÉRCIO E INCORP. LTDA

LOGRADOURO: DIVERSOS

PERÍODO: 01/01/2026 À 31/01/2026

RELATÓRIO FOTOGRÁFICO



R DAS ALGAROBAS - ESCAVAÇÃO MECANIZADA



R DAS ALGAROBAS - ESCAVAÇÃO MECANIZADA



R DAS ALGAROBAS - ESCAVAÇÃO MECANIZADA



R DAS ALGAROBAS - ESCAVAÇÃO MECANIZADA



R DAS ALGAROBAS - REFORÇO SUB-LEITO



R DAS ALGAROBAS - REFORÇO DO SUB-LEITO

OBRA: SERVIÇOS CONTINUADOS DE MANUTENÇÃO E CONSERVAÇÃO DA INFRAESTRUTURA URBANA, PAVIMENTAÇÃO EM PARALELO E CBUQ EM DIVERSOS LOGRADOUROS DO MUNICÍPIO DE JUAZEIRO/BA

NATUREZA DO SERVIÇO: SERVIÇOS CONTINUADOS DE MANUTENÇÃO E CONSERVAÇÃO DA INFRAESTRUTURA URBANA, PAVIMENTAÇÃO EM PARALELO E CBUQ EM DIVERSOS LOGRADOUROS DO MUNICÍPIO DE

8º MEDIÇÃO

CONTRATO: 204/2025

EMPRESA: JOTAGÊ ENGENHARIA E COMÉRCIO E INCORP. LTDA

LOGRADOURO: DIVERSOS

PERÍODO: 01/01/2026 À 31/01/2026

RELATÓRIO FOTOGRÁFICO



AV IRMÃ DULCE - MAN. PAVIMENTO ASFÁLTICO



AV IRMÃ DULCE - MAN. PAVIMENTO ASFÁLTICO



AV IRMÃ DULCE - MAN. PAVIMENTO ASFÁLTICO



AV IRMÃ DULCE - MAN. PAVIMENTO ASFÁLTICO



AV IRMÃ DULCE - MAN. PAVIMENTO ASFÁLTICO



AV IRMÃ DULCE - MAN. PAVIMENTO ASFÁLTICO

OBRA: SERVIÇOS CONTINUADOS DE MANUTENÇÃO E CONSERVAÇÃO DA INFRAESTRUTURA URBANA, PAVIMENTAÇÃO EM PARALELO E CBUQ EM DIVERSOS LOGRADOUROS DO MUNICÍPIO DE JUAZEIRO/BA

NATUREZA DO SERVIÇO: SERVIÇOS CONTINUADOS DE MANUTENÇÃO E CONSERVAÇÃO DA INFRAESTRUTURA URBANA, PAVIMENTAÇÃO EM PARALELO E CBUQ EM DIVERSOS LOGRADOUROS DO MUNICÍPIO DE

8º MEDIÇÃO

CONTRATO: 204/2025

EMPRESA: JOTAGÊ ENGENHARIA E COMÉRCIO E INCORP. LTDA

LOGRADOURO: DIVERSOS

PERÍODO: 01/01/2026 À 31/01/2026

RELATÓRIO FOTOGRÁFICO



R JOSÉ ANCHEITA - MAN. PAVIMENTO ASFÁLTICO



R JOSÉ ANCHEITA - MAN. PAVIMENTO ASFÁLTICO



R JOSÉ ANCHEITA - MAN. PAVIMENTO ASFÁLTICO



R JOSÉ ANCHEITA - MAN. PAVIMENTO ASFÁLTICO



R JOSÉ ANCHEITA - MAN. PAVIMENTO ASFÁLTICO



R JOSÉ ANCHEITA - MAN. PAVIMENTO ASFÁLTICO

OBRA: SERVIÇOS CONTINUADOS DE MANUTENÇÃO E CONSERVAÇÃO DA INFRAESTRUTURA URBANA, PAVIMENTAÇÃO EM PARALELO E CBUQ EM DIVERSOS LOGRADOUROS DO MUNICÍPIO DE JUAZEIRO/BA

NATUREZA DO SERVIÇO: SERVIÇOS CONTINUADOS DE MANUTENÇÃO E CONSERVAÇÃO DA INFRAESTRUTURA URBANA, PAVIMENTAÇÃO EM PARALELO E CBUQ EM DIVERSOS LOGRADOUROS DO MUNICÍPIO DE

8º MEDIÇÃO

CONTRATO: 204/2025

EMPRESA: JOTAGÊ ENGENHARIA E COMÉRCIO E INCORP. LTDA

LOGRADOURO: DIVERSOS

PERÍODO: 01/01/2026 À 31/01/2026

RELATÓRIO FOTOGRÁFICO



RUA PEROVAZ - MANUTENÇÃO PAV PARALELEPÍPEDO



RUA PEROVAZ - MANUTENÇÃO PAV PARALELEPÍPEDO



RUA PEROVAZ - MANUTENÇÃO PAV PARALELEPÍPEDO



RUA PEROVAZ - MANUTENÇÃO PAV PARALELEPÍPEDO



RUA PEROVAZ - MANUTENÇÃO PAV PARALELEPÍPEDO



RUA PEROVAZ - MANUTENÇÃO PAV PARALELEPÍPEDO

OBRA: SERVIÇOS CONTINUADOS DE MANUTENÇÃO E CONSERVAÇÃO DA INFRAESTRUTURA URBANA, PAVIMENTAÇÃO EM PARALELO E CBUQ EM DIVERSOS LOGRADOUROS DO MUNICÍPIO DE JUAZEIRO/BA

NATUREZA DO SERVIÇO: SERVIÇOS CONTINUADOS DE MANUTENÇÃO E CONSERVAÇÃO DA INFRAESTRUTURA URBANA, PAVIMENTAÇÃO EM PARALELO E CBUQ EM DIVERSOS LOGRADOUROS DO MUNICÍPIO DE

8º MEDIÇÃO

CONTRATO: 204/2025

EMPRESA: JOTAGÊ ENGENHARIA E COMÉRCIO E INCORP. LTDA

LOGRADOURO: DIVERSOS

PERÍODO: 01/01/2026 À 31/01/2026

RELATÓRIO FOTOGRÁFICO



RUA PEROVAZ - MAN. PAVIMENTO PARALELEPÍPEDO



RUA PEROVAZ - MAN. PAVIMENTO PARALELEPÍPEDO



RUA PEROVAZ - MAN. PAVIMENTO PARALELEPÍPEDO



RUA PEROVAZ - MAN. PAVIMENTO PARALELEPÍPEDO



RUA PEROVAZ - MAN. PAVIMENTO PARALELEPÍPEDO



RUA PEROVAZ - MAN. PAVIMENTO PARALELEPÍPEDO





JUAZEIRO
Município do Estado do Ceará

Secretaria de
Obras Estruturantes

PROJUA
PROGRAMA JUAZEIRO AVANÇA

OBRA: SERVIÇOS CONTINUADOS DE MANUTENÇÃO E CONSERVAÇÃO DA INFRAESTRUTURA URBANA, PAVIMENTAÇÃO EM PARALELO E CBUQ EM DIVERSOS LOGRADOUROS DO MUNICÍPIO DE JUAZEIRO/BA

NATUREZA DO SERVIÇO: SERVIÇOS CONTINUADOS DE MANUTENÇÃO E CONSERVAÇÃO DA INFRAESTRUTURA URBANA, PAVIMENTAÇÃO EM PARALELO E CBUQ EM DIVERSOS LOGRADOUROS DO MUNICÍPIO DE

8º MEDIÇÃO

CONTRATO: 204/2025

EMPRESA: JOTAGÊ ENGENHARIA E COMÉRCIO E INCORP. LTDA

LOGRADOURO: DIVERSOS

PERÍODO: 01/01/2026 À 31/01/2026

RELATÓRIO FOTOGRÁFICO



AV MALHADA DA AREIA - SERVIÇO DE SEWERKET



AV MALHADA DA AREIA - DESOBSTRUÇÃO DE CAIXAS



AV MALHADA DA AREIA - SERVIÇO DE SEWERKET



AV MALHADA DA AREIA - DESOBSTRUÇÃO DE CAIXAS



AV MALHADA DA AREIA - SERVIÇO DE SEWERKET



AV MALHADA DA AREIA - DESOBSTRUÇÃO DE CAIXAS





JUAZEIRO
Cidade do Trabalho

Secretaria de
Obras Estruturantes

PROJUA
PROGRAMA JUAZEIRO AVANÇA

OBRA: SERVIÇOS CONTINUADOS DE MANUTENÇÃO E CONSERVAÇÃO DA INFRAESTRUTURA URBANA, PAVIMENTAÇÃO EM PARALELO E CBUQ EM DIVERSOS LOGRADOUROS DO MUNICÍPIO DE JUAZEIRO/BA

NATUREZA DO SERVIÇO: SERVIÇOS CONTINUADOS DE MANUTENÇÃO E CONSERVAÇÃO DA INFRAESTRUTURA URBANA, PAVIMENTAÇÃO EM PARALELO E CBUQ EM DIVERSOS LOGRADOUROS DO MUNICÍPIO DE

8ª MEDIÇÃO

CONTRATO: 204/2025

EMPRESA: JOTAGÊ ENGENHARIA E COMÉRCIO E INCORP. LTDA

LOGRADOURO: DIVERSOS

PERÍODO: 01/01/2026 À 31/01/2026

RELATÓRIO FOTOGRÁFICO



R SEBASTIÃO ALMEIDA - SERVIÇO DE SEWERKET



R SEBASTIÃO ALMEIDA - DESOBSTRUÇÃO DE CAIXAS



R SEBASTIÃO ALMEIDA - SERVIÇO DE SEWERKET



R SEBASTIÃO ALMEIDA - DESOBSTRUÇÃO DE CAIXAS



R SEBASTIÃO ALMEIDA - SERVIÇO DE SEWERKET



R SEBASTIÃO ALMEIDA - DESOBSTRUÇÃO DE CAIXAS





JUAZEIRO
Município do Piauí

Secretaria de
Obras Estruturantes

PROJUA
PROGRAMA JUAZEIRO AVANÇA

OBRA: SERVIÇOS CONTINUADOS DE MANUTENÇÃO E CONSERVAÇÃO DA INFRAESTRUTURA URBANA, PAVIMENTAÇÃO EM PARALELO E CBUQ EM DIVERSOS LOGRADOUROS DO MUNICÍPIO DE JUAZEIRO/BA

NATUREZA DO SERVIÇO: SERVIÇOS CONTINUADOS DE MANUTENÇÃO E CONSERVAÇÃO DA INFRAESTRUTURA URBANA, PAVIMENTAÇÃO EM PARALELO E CBUQ EM DIVERSOS LOGRADOUROS DO MUNICÍPIO DE

8ª MEDIÇÃO

CONTRATO: 204/2025

EMPRESA: JOTAGÊ ENGENHARIA E COMÉRCIO E INCORP. LTDA

LOGRADOURO: DIVERSOS

PERÍODO: 01/01/2026 À 31/01/2026

RELATÓRIO FOTOGRÁFICO



R SEVERO - SERVIÇO DE SEWERKET



R SEVERO - DESOBSTRUÇÃO DE CAIXAS



R SEVERO - SERVIÇO DE SEWERKET



R SEVERO - DESOBSTRUÇÃO DE CAIXAS



R SEVERO - SERVIÇO DE SEWERKET



R SEVERO - DESOBSTRUÇÃO DE CAIXAS





JUAZEIRO
Município do Estado de Ceará

Secretaria de
Obras Estruturantes

PROJUA
PROGRAMA JUAZEIRO AVANÇA

OBRA: SERVIÇOS CONTINUADOS DE MANUTENÇÃO E CONSERVAÇÃO DA INFRAESTRUTURA URBANA, PAVIMENTAÇÃO EM PARALELO E CBUQ EM DIVERSOS LOGRADOUROS DO MUNICÍPIO DE JUAZEIRO/BA

NATUREZA DO SERVIÇO: SERVIÇOS CONTINUADOS DE MANUTENÇÃO E CONSERVAÇÃO DA INFRAESTRUTURA URBANA, PAVIMENTAÇÃO EM PARALELO E CBUQ EM DIVERSOS LOGRADOUROS DO MUNICÍPIO DE

CONTRATO: 204/2025

EMPRESA: JOTAGÊ ENGENHARIA E COMÉRCIO E INCORP. LTDA

LOGRADOURO: DIVERSOS

PERÍODO: 01/01/2026 À 31/01/2026

8ª MEDIÇÃO

RELATÓRIO FOTOGRÁFICO



AV PEDRA DO LORD - SERVIÇO DE SEWERKET



AV PEDRA DO LORD - DESOBSTRUÇÃO DE CAIXAS



AV PEDRA DO LORD - SERVIÇO DE SEWERKET



AV PEDRA DO LORD - DESOBSTRUÇÃO DE CAIXAS



AV PEDRA DO LORD - SERVIÇO DE SEWERKET



AV PEDRA DO LORD - DESOBSTRUÇÃO DE CAIXAS

Mario dos Santos Silva
Secretaria de Obras Estruturantes
Matrícula 44799


Rodrigo Passos
Jotagê Engenharia Com. e Inc. Ltda

Assinado por 1 pessoa: MARIO DOS SANTOS SILVA
Para verificar a validade das assinaturas, acesse <https://juazeiro.1doc.com.br/verificacao/9AA0-E17D-0E7E-B6E2> e informe o código 9AA0-E17D-0E7E-B6E2





JUAZEIRO

Município do Piauí

Secretaria de
Obras Estruturantes

PROJUA
PROGRAMA JUAZEIRO AVANÇA

OBRA: SERVIÇOS CONTINUADOS DE MANUTENÇÃO E CONSERVAÇÃO DA INFRAESTRUTURA URBANA, PAVIMENTAÇÃO EM PARALELO E CBUQ EM DIVERSOS LOGRADOUROS DO MUNICÍPIO DE JUAZEIRO/BA

NATUREZA DO SERVIÇO: SERVIÇOS CONTINUADOS DE MANUTENÇÃO E CONSERVAÇÃO DA INFRAESTRUTURA URBANA, PAVIMENTAÇÃO EM PARALELO E CBUQ EM DIVERSOS LOGRADOUROS DO MUNICÍPIO DE

8º MEDIÇÃO

CONTRATO: 204/2025

EMPRESA: JOTAGÊ ENGENHARIA E COMÉRCIO E INCORP. LTDA

LOGRADOURO: DIVERSOS

PERÍODO: 01/01/2026 À 31/01/2026

RELATÓRIO FOTOGRÁFICO



RUA DA PAZ - SERVIÇO DE SEWERKET



RUA DA PAZ - DESOBSTRUÇÃO DE CAIXAS



RUA DA PAZ - SERVIÇO DE SEWERKET



RUA DA PAZ - DESOBSTRUÇÃO DE CAIXAS



RUA DA PAZ - SERVIÇO DE SEWERKET



RUA DA PAZ - DESOBSTRUÇÃO DE CAIXAS





JUAZEIRO
Município do Estado do Ceará

Secretaria de
Obras Estruturantes

PROJUA
PROGRAMA JUAZEIRO AVANÇA

OBRA: SERVIÇOS CONTINUADOS DE MANUTENÇÃO E CONSERVAÇÃO DA INFRAESTRUTURA URBANA, PAVIMENTAÇÃO EM PARALELO E CBUQ EM DIVERSOS LOGRADOUROS DO MUNICÍPIO DE JUAZEIRO/BA

NATUREZA DO SERVIÇO: SERVIÇOS CONTINUADOS DE MANUTENÇÃO E CONSERVAÇÃO DA INFRAESTRUTURA URBANA, PAVIMENTAÇÃO EM PARALELO E CBUQ EM DIVERSOS LOGRADOUROS DO MUNICÍPIO DE

8ª MEDIÇÃO

CONTRATO: 204/2025

EMPRESA: JOTAGÊ ENGENHARIA E COMÉRCIO E INCORP. LTDA

LOGRADOURO: DIVERSOS

PERÍODO: 01/01/2026 À 31/01/2026

RELATÓRIO FOTOGRÁFICO



TRAVESSA DA VERDADE - SERVIÇO DE SEWERKET



TRAVESSA DA VERDADE - DESOBSTRUÇÃO DE CAIXAS



TRAVESSA DA VERDADE - SERVIÇO DE SEWERKET



TRAVESSA DA VERDADE - DESOBSTRUÇÃO DE CAIXAS



TRAVESSA DA VERDADE - SERVIÇO DE SEWERKET



TRAVESSA DA VERDADE - DESOBSTRUÇÃO DE CAIXAS

Mario dos Santos Silva
Secretaria de Obras Estruturantes
Matrícula 44799

Rodrigo Passos

Jotagê Engenharia Com. e Inc. Ltda

Assinado por 1 pessoa: MARIO DOS SANTOS SILVA
Para verificar a validade das assinaturas, acesse <https://juazeiro.1doc.com.br/verificacao/9AA0-E17D-0E7E-B6E2> e informe o código 9AA0-E17D-0E7E-B6E2





JUAZEIRO
Município do Estado do Ceará

Secretaria de
Obras Estruturantes

PROJUA
PROGRAMA JUAZEIRO AVANÇA

OBRA: SERVIÇOS CONTINUADOS DE MANUTENÇÃO E CONSERVAÇÃO DA INFRAESTRUTURA URBANA, PAVIMENTAÇÃO EM PARALELO E CBUQ EM DIVERSOS LOGRADOUROS DO MUNICÍPIO DE JUAZEIRO/BA

NATUREZA DO SERVIÇO: SERVIÇOS CONTINUADOS DE MANUTENÇÃO E CONSERVAÇÃO DA INFRAESTRUTURA URBANA, PAVIMENTAÇÃO EM PARALELO E CBUQ EM DIVERSOS LOGRADOUROS DO MUNICÍPIO DE

8º MEDIÇÃO

CONTRATO: 204/2025

EMPRESA: JOTAGÊ ENGENHARIA E COMÉRCIO E INCORP. LTDA

LOGRADOURO: DIVERSOS

PERÍODO: 01/01/2026 À 31/01/2026

RELATÓRIO FOTOGRÁFICO



R EDSON RIBEIRO - SERVIÇO DE SEWERKET



R EDSON RIBEIRO - DESOBSTRUÇÃO DE CAIXAS



R EDSON RIBEIRO - SERVIÇO DE SEWERKET



R EDSON RIBEIRO - DESOBSTRUÇÃO DE CAIXAS



R EDSON RIBEIRO - SERVIÇO DE SEWERKET



R EDSON RIBEIRO - DESOBSTRUÇÃO DE CAIXAS



OBRA: SERVIÇOS CONTINUADOS DE MANUTENÇÃO E CONSERVAÇÃO DA INFRAESTRUTURA URBANA, PAVIMENTAÇÃO EM PARALELO E CBUQ EM DIVERSOS LOGRADOUROS DO MUNICÍPIO DE JUAZEIRO/BA

NATUREZA DO SERVIÇO: SERVIÇOS CONTINUADOS DE MANUTENÇÃO E CONSERVAÇÃO DA INFRAESTRUTURA URBANA, PAVIMENTAÇÃO EM PARALELO E CBUQ EM DIVERSOS LOGRADOUROS DO MUNICÍPIO DE

8ª MEDIÇÃO

CONTRATO: 204/2025

EMPRESA: JOTAGÊ ENGENHARIA E COMÉRCIO E INCORP. LTDA

LOGRADOURO: DIVERSOS

PERÍODO: 01/01/2026 À 31/01/2026

RELATÓRIO FOTOGRÁFICO



AV CARMELA DUTRA - MANUTENÇÃO PAV ASFALTO



AV CARMELA DUTRA - MANUTENÇÃO PAV ASFALTO



AV CARMELA DUTRA - MANUTENÇÃO PAV ASFALTO



AV CARMELA DUTRA - MANUTENÇÃO PAV ASFALTO



AV CARMELA DUTRA - MANUTENÇÃO PAV ASFALTO



AV CARMELA DUTRA - MANUTENÇÃO PAV ASFALTO

OBRA: SERVIÇOS CONTINUADOS DE MANUTENÇÃO E CONSERVAÇÃO DA INFRAESTRUTURA URBANA, PAVIMENTAÇÃO EM PARALELO E CBUQ EM DIVERSOS LOGRADOUROS DO MUNICÍPIO DE JUAZEIRO/BA

NATUREZA DO SERVIÇO: SERVIÇOS CONTINUADOS DE MANUTENÇÃO E CONSERVAÇÃO DA INFRAESTRUTURA URBANA, PAVIMENTAÇÃO EM PARALELO E CBUQ EM DIVERSOS LOGRADOUROS DO MUNICÍPIO DE

8º MEDIÇÃO

CONTRATO: 204/2025

EMPRESA: JOTAGÊ ENGENHARIA E COMÉRCIO E INCORP. LTDA

LOGRADOURO: DIVERSOS

PERÍODO: 01/01/2026 À 31/01/2026

RELATÓRIO FOTOGRÁFICO



AV CARMELA DUTRA - SINALIZAÇÃO



AV CARMELA DUTRA - ESCAVAÇÃO MANUAL



AV CARMELA DUTRA - AJUSTE MEIO FIO



AV CARMELA DUTRA - AJUSTE DE MEIO FIO



AV CARMELA DUTRA - ESCAVAÇÃO MANUAL



AV CARMELA DUTRA - ESCAVAÇÃO MANUAL



JUAZEIRO
Município do Estado de Ceará

Secretaria de
Obras Estruturantes

PROJUA
PROGRAMA JUAZEIRO AVANÇA

OBRA: SERVIÇOS CONTINUADOS DE MANUTENÇÃO E CONSERVAÇÃO DA INFRAESTRUTURA URBANA, PAVIMENTAÇÃO EM PARALELO E CBUQ EM DIVERSOS LOGRADOUROS DO MUNICÍPIO DE JUAZEIRO/BA

NATUREZA DO SERVIÇO: SERVIÇOS CONTINUADOS DE MANUTENÇÃO E CONSERVAÇÃO DA INFRAESTRUTURA URBANA, PAVIMENTAÇÃO EM PARALELO E CBUQ EM DIVERSOS LOGRADOUROS DO MUNICÍPIO DE

8º MEDIÇÃO

CONTRATO: 204/2025

EMPRESA: JOTAGÊ ENGENHARIA E COMÉRCIO E INCORP. LTDA

LOGRADOURO: DIVERSOS

PERÍODO: 01/01/2026 À 31/01/2026

RELATÓRIO FOTOGRÁFICO



AV CARMELA DUTRA - CORTE DE ASFALTO



AV CARMELA DUTRA - DESOBSTRUÇÃO DE CAIXAS



AV CARMELA DUTRA - GRELHAS DE FERRO



AV CARMELA DUTRA - GRELHAS DE FERRO



AV CARMELA DUTRA - ASSENTAMENTO DE MEIO FIO



AV CARMELA DUTRA - ASSENTAMENTO DE MEIO FIO



OBRA: SERVIÇOS CONTINUADOS DE MANUTENÇÃO E CONSERVAÇÃO DA INFRAESTRUTURA URBANA, PAVIMENTAÇÃO EM PARALELO E CBUQ EM DIVERSOS LOGRADOUROS DO MUNICÍPIO DE JUAZEIRO/BA

NATUREZA DO SERVIÇO: SERVIÇOS CONTINUADOS DE MANUTENÇÃO E CONSERVAÇÃO DA INFRAESTRUTURA URBANA, PAVIMENTAÇÃO EM PARALELO E CBUQ EM DIVERSOS LOGRADOUROS DO MUNICÍPIO DE

8ª MEDIÇÃO

CONTRATO: 204/2025

EMPRESA: JOTAGÊ ENGENHARIA E COMÉRCIO E INCORP. LTDA

LOGRADOURO: DIVERSOS

PERÍODO: 01/01/2026 À 31/01/2026

RELATÓRIO FOTOGRÁFICO



DOM JOSÉ RODRIGUES - MAN. PAV. INTERTRAVADO



DOM JOSÉ RODRIGUES - MAN. PAV. INTERTRAVADO



DOM JOSÉ RODRIGUES - MAN. PAV. INTERTRAVADO



DOM JOSÉ RODRIGUES - MAN. PAV. INTERTRAVADO



DOM JOSÉ RODRIGUES - SERVIÇO DE MUNCK



DOM JOSÉ RODRIGUES - SERVIÇO DE MUNCK

OBRA: SERVIÇOS CONTINUADOS DE MANUTENÇÃO E CONSERVAÇÃO DA INFRAESTRUTURA URBANA, PAVIMENTAÇÃO EM PARALELO E CBUQ EM DIVERSOS LOGRADOUROS DO MUNICÍPIO DE JUAZEIRO/BA

NATUREZA DO SERVIÇO: SERVIÇOS CONTINUADOS DE MANUTENÇÃO E CONSERVAÇÃO DA INFRAESTRUTURA URBANA, PAVIMENTAÇÃO EM PARALELO E CBUQ EM DIVERSOS LOGRADOUROS DO MUNICÍPIO DE

8º MEDIÇÃO

CONTRATO: 204/2025

EMPRESA: JOTAGÊ ENGENHARIA E COMÉRCIO E INCORP. LTDA

LOGRADOURO: DIVERSOS

PERÍODO: 01/01/2026 À 31/01/2026

RELATÓRIO FOTOGRÁFICO



PRAÇA PEDRO PRIMO - TAMPA DE CONCRETO ARMADO



PRAÇA PEDRO PRIMO - TAMPA DE CONCRETO ARMADO



PRAÇA PEDRO PRIMO - MAN. PAV. PEDRA PORTUGUESA



PRAÇA PEDRO PRIMO - MAN. PAV. PEDRA PORTUGUESA



PRAÇA PEDRO PRIMO - MAN. PAV. PEDRA PORTUGUESA



PRAÇA PEDRO PRIMO - MAN. PAV. PEDRA PORTUGUESA

OBRA: SERVIÇOS CONTINUADOS DE MANUTENÇÃO E CONSERVAÇÃO DA INFRAESTRUTURA URBANA, PAVIMENTAÇÃO EM PARALELO E CBUQ EM DIVERSOS LOGRADOUROS DO MUNICÍPIO DE JUAZEIRO/BA

NATUREZA DO SERVIÇO: SERVIÇOS CONTINUADOS DE MANUTENÇÃO E CONSERVAÇÃO DA INFRAESTRUTURA URBANA, PAVIMENTAÇÃO EM PARALELO E CBUQ EM DIVERSOS LOGRADOUROS DO MUNICÍPIO DE

8º MEDIÇÃO

CONTRATO: 204/2025

EMPRESA: JOTAGÊ ENGENHARIA E COMÉRCIO E INCORP. LTDA

LOGRADOURO: DIVERSOS

PERÍODO: 01/01/2026 À 31/01/2026

RELATÓRIO FOTOGRÁFICO



PRAÇA PEDRO PRIMO - DEMOLIÇÃO PASSEIO



PRAÇA PEDRO PRIMO - DEMOLIÇÃO DE MEIO FIO



PRAÇA PEDRO PRIMO - ISOLAMENTO DE ÁREA



PRAÇA PEDRO PRIMO - ESCAVAÇÃO MANUAL



PRAÇA PEDRO PRIMO - ASSENTAMENTO DE MEIO FIO



PRAÇA PEDRO PRIMO - ASSENTAMENTO DE MEIO FIO



JUAZEIRO
Município do Piauí

Secretaria de
Obras Estruturantes

PROJUA
PROGRAMA JUAZEIRO AVANÇA

OBRA: SERVIÇOS CONTINUADOS DE MANUTENÇÃO E CONSERVAÇÃO DA INFRAESTRUTURA URBANA, PAVIMENTAÇÃO EM PARALELO E CBUQ EM DIVERSOS LOGRADOUROS DO MUNICÍPIO DE JUAZEIRO/BA

NATUREZA DO SERVIÇO: SERVIÇOS CONTINUADOS DE MANUTENÇÃO E CONSERVAÇÃO DA INFRAESTRUTURA URBANA, PAVIMENTAÇÃO EM PARALELO E CBUQ EM DIVERSOS LOGRADOUROS DO MUNICÍPIO DE

8º MEDIÇÃO

CONTRATO: 204/2025

EMPRESA: JOTAGÊ ENGENHARIA E COMÉRCIO E INCORP. LTDA

LOGRADOURO: DIVERSOS

PERÍODO: 01/01/2026 À 31/01/2026

RELATÓRIO FOTOGRÁFICO



PRAÇA PEDRO PRIMO - CONCRETO USINADO



PRAÇA PEDRO PRIMO - CONCRETO USINADO



PRAÇA PEDRO PRIMO - CONCRETO USINADO



PRAÇA PEDRO PRIMO - CONCRETO USINADO



PRAÇA PEDRO PRIMO - CONCRETO USINADO



PRAÇA PEDRO PRIMO - ISOLAMENTO DE ÁREA



OBRA: SERVIÇOS CONTINUADOS DE MANUTENÇÃO E CONSERVAÇÃO DA INFRAESTRUTURA URBANA, PAVIMENTAÇÃO EM PARALELO E CBUQ EM DIVERSOS LOGRADOUROS DO MUNICÍPIO DE JUAZEIRO/BA

NATUREZA DO SERVIÇO: SERVIÇOS CONTINUADOS DE MANUTENÇÃO E CONSERVAÇÃO DA INFRAESTRUTURA URBANA, PAVIMENTAÇÃO EM PARALELO E CBUQ EM DIVERSOS LOGRADOUROS DO MUNICÍPIO DE

8ª MEDIÇÃO

CONTRATO: 204/2025

EMPRESA: JOTAGÊ ENGENHARIA E COMÉRCIO E INCORP. LTDA

LOGRADOURO: DIVERSOS

PERÍODO: 01/01/2026 À 31/01/2026

RELATÓRIO FOTOGRÁFICO



AV OSCAR RIBEIRO - MAN. PAVIMENTO ASFÁLTICO



AV OSCAR RIBEIRO - MAN. PAVIMENTO ASFÁLTICO



AV OSCAR RIBEIRO - MAN. PAVIMENTO ASFÁLTICO



AV OSCAR RIBEIRO - MAN. PAVIMENTO ASFÁLTICO



AV OSCAR RIBEIRO - MAN. PAVIMENTO ASFÁLTICO



AV OSCAR RIBEIRO - MAN. PAVIMENTO ASFÁLTICO



OBRA: SERVIÇOS CONTINUADOS DE MANUTENÇÃO E CONSERVAÇÃO DA INFRAESTRUTURA URBANA, PAVIMENTAÇÃO EM PARALELO E CBUQ EM DIVERSOS LOGRADOUROS DO MUNICÍPIO DE JUAZEIRO/BA

NATUREZA DO SERVIÇO: SERVIÇOS CONTINUADOS DE MANUTENÇÃO E CONSERVAÇÃO DA INFRAESTRUTURA URBANA, PAVIMENTAÇÃO EM PARALELO E CBUQ EM DIVERSOS LOGRADOUROS DO MUNICÍPIO DE

8º MEDIÇÃO

CONTRATO: 204/2025

EMPRESA: JOTAGÊ ENGENHARIA E COMÉRCIO E INCORP. LTDA

LOGRADOURO: DIVERSOS

PERÍODO: 01/01/2026 À 31/01/2026

RELATÓRIO FOTOGRÁFICO



AV OSCAR RIBEIRO - DEMOLIÇÃO DE PISO



AV OSCAR RIBEIRO - ASSENTAMENTO DE MEIO FIO



AV OSCAR RIBEIRO - ASSENTAMENTO DE MEIO FIO



AV OSCAR RIBEIRO - REGULARIZAÇÃO DE TERRENO



AV OSCAR RIBEIRO - REGULARIZAÇÃO DE TERRENO



AV OSCAR RIBEIRO - CORTE DE PASSEIO



JUAZEIRO
Município do Estado de Ceará

Secretaria de
Obras Estruturantes

PROJUA
PROGRAMA JUAZEIRO AVANÇA

OBRA: SERVIÇOS CONTINUADOS DE MANUTENÇÃO E CONSERVAÇÃO DA INFRAESTRUTURA URBANA, PAVIMENTAÇÃO EM PARALELO E CBUQ EM DIVERSOS LOGRADOUROS DO MUNICÍPIO DE JUAZEIRO/BA

NATUREZA DO SERVIÇO: SERVIÇOS CONTINUADOS DE MANUTENÇÃO E CONSERVAÇÃO DA INFRAESTRUTURA URBANA, PAVIMENTAÇÃO EM PARALELO E CBUQ EM DIVERSOS LOGRADOUROS DO MUNICÍPIO DE

8ª MEDIÇÃO

CONTRATO: 204/2025

EMPRESA: JOTAGÊ ENGENHARIA E COMÉRCIO E INCORP. LTDA

LOGRADOURO: DIVERSOS

PERÍODO: 01/01/2026 À 31/01/2026

RELATÓRIO FOTOGRÁFICO



AV OSCAR RIBEIRO - CONCRETO USINADO



AV OSCAR RIBEIRO - CONCRETO USINADO



AV OSCAR RIBEIRO - CONCRETO USINADO



AV OSCAR RIBEIRO - CONCRETO USINADO



AV OSCAR RIBEIRO - CONCRETO USINADO



AV OSCAR RIBEIRO - CONCRETO USINADO





JUAZEIRO
Cidade do Trabalho

Secretaria de
Obras Estruturantes

PROJUA
PROGRAMA JUAZEIRO AVANÇA

OBRA: SERVIÇOS CONTINUADOS DE MANUTENÇÃO E CONSERVAÇÃO DA INFRAESTRUTURA URBANA, PAVIMENTAÇÃO EM PARALELO E CBUQ EM DIVERSOS LOGRADOUROS DO MUNICÍPIO DE JUAZEIRO/BA

NATUREZA DO SERVIÇO: SERVIÇOS CONTINUADOS DE MANUTENÇÃO E CONSERVAÇÃO DA INFRAESTRUTURA URBANA, PAVIMENTAÇÃO EM PARALELO E CBUQ EM DIVERSOS LOGRADOUROS DO MUNICÍPIO DE

8º MEDIÇÃO

CONTRATO: 204/2025

EMPRESA: JOTAGÊ ENGENHARIA E COMÉRCIO E INCORP. LTDA

LOGRADOURO: DIVERSOS

PERÍODO: 01/01/2026 À 31/01/2026

RELATÓRIO FOTOGRÁFICO



RES. SÃO FRANCISCO - DESOBSTRUÇÃO DE CAIXA



RES. SÃO FRANCISCO - DESOBSTRUÇÃO DE CAIXA



RES. SÃO FRANCISCO - SEWERJET



RES. SÃO FRANCISCO - SEWERJET



RES. SÃO FRANCISCO - TAMPÃO REDONDO ARTICULADO



RES. SÃO FRANCISCO - TAMPÃO REDONDO ARTICULADO



OBRA: SERVIÇOS CONTINUADOS DE MANUTENÇÃO E CONSERVAÇÃO DA INFRAESTRUTURA URBANA, PAVIMENTAÇÃO EM PARALELO E CBUQ EM DIVERSOS LOGRADOUROS DO MUNICÍPIO DE JUAZEIRO/BA

NATUREZA DO SERVIÇO: SERVIÇOS CONTINUADOS DE MANUTENÇÃO E CONSERVAÇÃO DA INFRAESTRUTURA URBANA, PAVIMENTAÇÃO EM PARALELO E CBUQ EM DIVERSOS LOGRADOUROS DO MUNICÍPIO DE

8º MEDIÇÃO

CONTRATO: 204/2025

EMPRESA: JOTAGÊ ENGENHARIA E COMÉRCIO E INCORP. LTDA

LOGRADOURO: DIVERSOS

PERÍODO: 01/01/2026 À 31/01/2026

RELATÓRIO FOTOGRÁFICO



AV EDÉSIO SANTOS - MAN. PAVIMENTO ASFÁLTICO



AV EDÉSIO SANTOS - BRITA GRADUADA SIMPLES



AV EDÉSIO SANTOS - MAN. PAVIMENTO ASFÁLTICO



AV EDÉSIO SANTOS - BRITA GRADUADA SIMPLES



AV EDÉSIO SANTOS - MAN. PAVIMENTO ASFÁLTICO



AV EDÉSIO SANTOS - BRITA GRADUADA SIMPLES

OBRA: SERVIÇOS CONTINUADOS DE MANUTENÇÃO E CONSERVAÇÃO DA INFRAESTRUTURA URBANA, PAVIMENTAÇÃO EM PARALELO E CBUQ EM DIVERSOS LOGRADOUROS DO MUNICÍPIO DE JUAZEIRO/BA

NATUREZA DO SERVIÇO: SERVIÇOS CONTINUADOS DE MANUTENÇÃO E CONSERVAÇÃO DA INFRAESTRUTURA URBANA, PAVIMENTAÇÃO EM PARALELO E CBUQ EM DIVERSOS LOGRADOUROS DO MUNICÍPIO DE

8º MEDIÇÃO

CONTRATO: 204/2025

EMPRESA: JOTAGÊ ENGENHARIA E COMÉRCIO E INCORP. LTDA

LOGRADOURO: DIVERSOS

PERÍODO: 01/01/2026 À 31/01/2026

RELATÓRIO FOTOGRÁFICO



AV EDÉSIO SANTOS - MAN. PAVIMENTO ASFÁLTICO



AV EDÉSIO SANTOS - BRITA GRADUADA SIMPLES



AV EDÉSIO SANTOS - MAN. PAVIMENTO ASFÁLTICO



AV EDÉSIO SANTOS - BRITA GRADUADA SIMPLES



AV EDÉSIO SANTOS - MAN. PAVIMENTO ASFÁLTICO



AV EDÉSIO SANTOS - MAN. PAVIMENTO ASFÁLTICO



JUAZEIRO

Secretaria de
Obras Estruturantes

PROJUA
PROGRAMA JUAZEIRO AVANÇA

OBRA: SERVIÇOS CONTINUADOS DE MANUTENÇÃO E CONSERVAÇÃO DA INFRAESTRUTURA URBANA, PAVIMENTAÇÃO EM PARALELO E CBUQ EM DIVERSOS LOGRADOUROS DO MUNICÍPIO DE JUAZEIRO/BA

NATUREZA DO SERVIÇO: SERVIÇOS CONTINUADOS DE MANUTENÇÃO E CONSERVAÇÃO DA INFRAESTRUTURA URBANA, PAVIMENTAÇÃO EM PARALELO E CBUQ EM DIVERSOS LOGRADOUROS DO MUNICÍPIO DE

CONTRATO: 204/2025

EMPRESA: JOTAGÊ ENGENHARIA E COMÉRCIO E INCORP. LTDA

LOGRADOURO: DIVERSOS

PERÍODO: 01/01/2026 À 31/01/2026

8ª MEDIÇÃO

RELATÓRIO FOTOGRÁFICO



AV SÃO FRANCISCO - MAN. PAV ASFÁLTICO



AV SÃO FRANCISCO - MAN. PAV ASFÁLTICO



AV SÃO FRANCISCO - BRITA GRADUADA SIMPLES



AV SÃO FRANCISCO - BRITA GRADUADA SIMPLES



AV SÃO FRANCISCO - BRITA GRADUADA SIMPLES



AV SÃO FRANCISCO - MAN. PAV. ASFÁLTICO

Mario dos Santos Silva
Secretaria de Obras Estruturantes
Matrícula 44799

Rodrigo Passos

Jotagê Engenharia Com. e Inc. Ltda

assinado por 1 pessoa: MARIO DOS SANTOS SILVA
Para verificar a validade das assinaturas, acesse <https://juazeiro.1doc.com.br/verificacao/9AA0-E17D-0E7E-B6E2> e informe o código 9AA0-E17D-0E7E-B6E2



OBRA: SERVIÇOS CONTINUADOS DE MANUTENÇÃO E CONSERVAÇÃO DA INFRAESTRUTURA URBANA, PAVIMENTAÇÃO EM PARALELO E CBUQ EM DIVERSOS LOGRADOUROS DO MUNICÍPIO DE JUAZEIRO/BA

NATUREZA DO SERVIÇO: SERVIÇOS CONTINUADOS DE MANUTENÇÃO E CONSERVAÇÃO DA INFRAESTRUTURA URBANA, PAVIMENTAÇÃO EM PARALELO E CBUQ EM DIVERSOS LOGRADOUROS DO MUNICÍPIO DE

8º MEDIÇÃO

CONTRATO: 204/2025

EMPRESA: JOTAGÊ ENGENHARIA E COMÉRCIO E INCORP. LTDA

LOGRADOURO: DIVERSOS

PERÍODO: 01/01/2026 À 31/01/2026

RELATÓRIO FOTOGRÁFICO



AV MIGUEL SILVA - ESCAVAÇÃO MECANIZADA



AV MIGUEL SILVA - ESCAVAÇÃO MECANIZADA



AV MIGUEL SILVA - ASSENTAMENTO DE TUBO 450MM



AV MIGUEL SILVA - ASSENTAMENTO DE TUBO 450MM



AV MIGUEL SILVA - ASSENTAMENTO DE TUBO 450MM



AV MIGUEL SILVA - ATERRO COM AREIA



JUAZEIRO
Município do Estado de Ceará

Secretaria de
Obras Estruturantes

PROJUA
PROGRAMA JUAZEIRO AVANÇA

OBRA: SERVIÇOS CONTINUADOS DE MANUTENÇÃO E CONSERVAÇÃO DA INFRAESTRUTURA URBANA, PAVIMENTAÇÃO EM PARALELO E CBUQ EM DIVERSOS LOGRADOUROS DO MUNICÍPIO DE JUAZEIRO/BA

NATUREZA DO SERVIÇO: SERVIÇOS CONTINUADOS DE MANUTENÇÃO E CONSERVAÇÃO DA INFRAESTRUTURA URBANA, PAVIMENTAÇÃO EM PARALELO E CBUQ EM DIVERSOS LOGRADOUROS DO MUNICÍPIO DE

8º MEDIÇÃO

CONTRATO: 204/2025

EMPRESA: JOTAGÊ ENGENHARIA E COMÉRCIO E INCORP. LTDA

LOGRADOURO: DIVERSOS

PERÍODO: 01/01/2026 À 31/01/2026

RELATÓRIO FOTOGRÁFICO



TRAV. FRANCISCO MARTINS - DESOBSTRUÇÃO DE CAIXA



TRAV. FRANCISCO MARTINS - DESOBSTRUÇÃO DE CAIXA



TRAV. FRANCISCO MARTINS - CONCRETO SIMPLES



TRAV. FRANCISCO MARTINS - ALVENARIA DE BLOCO



TRAV. FRANCISCO MARTINS - INSTALAÇÃO DE GRELHA



TRAV. FRANCISCO MARTINS - INSTALAÇÃO DE GRELHA



OBRA: SERVIÇOS CONTINUADOS DE MANUTENÇÃO E CONSERVAÇÃO DA INFRAESTRUTURA URBANA, PAVIMENTAÇÃO EM PARALELO E CBUQ EM DIVERSOS LOGRADOUROS DO MUNICÍPIO DE JUAZEIRO/BA

NATUREZA DO SERVIÇO: SERVIÇOS CONTINUADOS DE MANUTENÇÃO E CONSERVAÇÃO DA INFRAESTRUTURA URBANA, PAVIMENTAÇÃO EM PARALELO E CBUQ EM DIVERSOS LOGRADOUROS DO MUNICÍPIO DE

8º MEDIÇÃO

CONTRATO: 204/2025

EMPRESA: JOTAGÊ ENGENHARIA E COMÉRCIO E INCORP. LTDA

LOGRADOURO: DIVERSOS

PERÍODO: 01/01/2026 À 31/01/2026

RELATÓRIO FOTOGRÁFICO



TRAV HILDETE LAMANTO - MAN. PAV. PARALELEPÍPEDO



TRAV HILDETE LAMANTO - MAN. PAV. PARALELEPÍPEDO



TRAV HILDETE LAMANTO - MAN. PAV. PARALELEPÍPEDO



TRAV HILDETE LAMANTO - MAN. PAV. PARALELEPÍPEDO



TRAV HILDETE LAMANTO - MAN. PAV. PARALELEPÍPEDO



TRAV HILDETE LAMANTO - MAN. PAV. PARALELEPÍPEDO

OBRA: SERVIÇOS CONTINUADOS DE MANUTENÇÃO E CONSERVAÇÃO DA INFRAESTRUTURA URBANA, PAVIMENTAÇÃO EM PARALELO E CBUQ EM DIVERSOS LOGRADOUROS DO MUNICÍPIO DE JUAZEIRO/BA

NATUREZA DO SERVIÇO: SERVIÇOS CONTINUADOS DE MANUTENÇÃO E CONSERVAÇÃO DA INFRAESTRUTURA URBANA, PAVIMENTAÇÃO EM PARALELO E CBUQ EM DIVERSOS LOGRADOUROS DO MUNICÍPIO DE

8º MEDIÇÃO

CONTRATO: 204/2025

EMPRESA: JOTAGÊ ENGENHARIA E COMÉRCIO E INCORP. LTDA

LOGRADOURO: DIVERSOS

PERÍODO: 01/01/2026 À 31/01/2026

RELATÓRIO FOTOGRÁFICO



RUA JOSÉ PETITINGA - GRELHA DE FERRO ARTICULADA



RUA JOSÉ PETITINGA - GRELHA DE FERRO ARTICULADA



RUA JOSÉ PETITINGA - GRELHA DE FERRO ARTICULADA



RUA JOSÉ PETITINGA - GRELHA DE FERRO ARTICULADA



RUA JOSÉ PETITINGA - GRELHA DE FERRO ARTICULADA



TRAV. FRANCISCO MARTINS - INSTALAÇÃO DE GRELHA

OBRA: SERVIÇOS CONTINUADOS DE MANUTENÇÃO E CONSERVAÇÃO DA INFRAESTRUTURA URBANA, PAVIMENTAÇÃO EM PARALELO E CBUQ EM DIVERSOS LOGRADOUROS DO MUNICÍPIO DE JUAZEIRO/BA

NATUREZA DO SERVIÇO: SERVIÇOS CONTINUADOS DE MANUTENÇÃO E CONSERVAÇÃO DA INFRAESTRUTURA URBANA, PAVIMENTAÇÃO EM PARALELO E CBUQ EM DIVERSOS LOGRADOUROS DO MUNICÍPIO DE

8º MEDIÇÃO

CONTRATO: 204/2025

EMPRESA: JOTAGÊ ENGENHARIA E COMÉRCIO E INCORP. LTDA

LOGRADOURO: DIVERSOS

PERÍODO: 01/01/2026 À 31/01/2026

RELATÓRIO FOTOGRÁFICO



BA210 - MANUTENÇÃO PAV INTERTRAVADO



BA210 - MANUTENÇÃO PAV INTERTRAVADO



BA210 - MANUTENÇÃO PAV INTERTRAVADO



BA210 - MANUTENÇÃO PAV INTERTRAVADO



BA210 - MANUTENÇÃO PAV INTERTRAVADO



BA210 - MANUTENÇÃO PAV INTERTRAVADO