

OBRA: SERVIÇOS CONTINUADOS DE MANUTENÇÃO E CONSERVAÇÃO DA INFRAESTRUTURA URBANA, PAVIMENTAÇÃO EM PARALELO E CBUQ EM DIVERSOS LOGRADOUROS DO MUNICÍPIO DE JUAZEIRO/BA

NATUREZA DO SERVIÇO: SERVIÇOS CONTINUADOS DE MANUTENÇÃO E CONSERVAÇÃO DA INFRAESTRUTURA URBANA, PAVIMENTAÇÃO EM PARALELO E CBUQ EM DIVERSOS

5ª MEDIÇÃO

CONTRATO: 204/2025

EMPRESA: JOTAGÊ ENGENHARIA E COMÉRCIO E INCORP. LTDA

LOGRADOURO: DIVERSOS

PERÍODO: 18/10/2025 À 17/11/2025

RELATÓRIO FOTOGRÁFICO



AV QUIDÉ - MANUTENÇÃO PAV ASFÁLTICA



AV QUIDÉ - MANUTENÇÃO PAV ASFÁLTICA



AV QUIDÉ - MANUTENÇÃO PAV ASFÁLTICA



AV QUIDÉ - MANUTENÇÃO PAV ASFÁLTICA



AV QUIDÉ - MANUTENÇÃO PAV ASFÁLTICA



AV QUIDÉ - MANUTENÇÃO PAV ASFÁLTICA



OBRA: SERVIÇOS CONTINUADOS DE MANUTENÇÃO E CONSERVAÇÃO DA INFRAESTRUTURA URBANA, PAVIMENTAÇÃO EM PARALELO E CBUQ EM DIVERSOS LOGRADOUROS DO MUNICÍPIO DE JUAZEIRO/BA

NATUREZA DO SERVIÇO: SERVIÇOS CONTINUADOS DE MANUTENÇÃO E CONSERVAÇÃO DA INFRAESTRUTURA URBANA, PAVIMENTAÇÃO EM PARALELO E CBUQ EM DIVERSOS

CONTRATO: 204/2025

EMPRESA: JOTAGÊ ENGENHARIA E COMÉRCIO E INCORP. LTDA

LOGRADOURO: DIVERSOS

PERÍODO: 18/10/2025 À 17/11/2025

5ª MEDIÇÃO

RELATÓRIO FOTOGRÁFICO



AV QUIDÉ - MANUTENÇÃO PAV ASFÁLTICA



AV QUIDÉ - MANUTENÇÃO PAV ASFÁLTICA



AV QUIDÉ - MANUTENÇÃO PAV ASFÁLTICA



AV QUIDÉ - MANUTENÇÃO PAV ASFÁLTICA



AV QUIDÉ - MANUTENÇÃO PAV ASFÁLTICA



AV QUIDÉ - MANUTENÇÃO PAV ASFÁLTICA



OBRA: SERVIÇOS CONTINUADOS DE MANUTENÇÃO E CONSERVAÇÃO DA INFRAESTRUTURA URBANA, PAVIMENTAÇÃO EM PARALELO E CBUQ EM DIVERSOS LOGRADOUROS DO MUNICÍPIO DE JUAZEIRO/BA

NATUREZA DO SERVIÇO: SERVIÇOS CONTINUADOS DE MANUTENÇÃO E CONSERVAÇÃO DA INFRAESTRUTURA URBANA, PAVIMENTAÇÃO EM PARALELO E CBUQ EM DIVERSOS

5ª MEDIÇÃO

CONTRATO: 204/2025

EMPRESA: JOTAGÊ ENGENHARIA E COMÉRCIO E INCORP. LTDA

LOGRADOURO: DIVERSOS

PERÍODO: 18/10/2025 À 17/11/2025

RELATÓRIO FOTOGRÁFICO



RUA DO AVELOZ - SUBSTITUIÇÃO DE TAMPA



RUA DO AVELOZ - SUBSTITUIÇÃO DE TAMPA



RUA DO AVELOZ - SUBSTITUIÇÃO DE TAMPA



RUA DO AVELOZ - SUBSTITUIÇÃO DE TAMPA



RUA DO AVELOZ - GRELHA DE FERRO



RUA DO AVELOZ - ISOLAMENTO



OBRA: SERVIÇOS CONTINUADOS DE MANUTENÇÃO E CONSERVAÇÃO DA INFRAESTRUTURA URBANA, PAVIMENTAÇÃO EM PARALELO E CBUQ EM DIVERSOS LOGRADOUROS DO MUNICÍPIO DE JUAZEIRO/BA

NATUREZA DO SERVIÇO: SERVIÇOS CONTINUADOS DE MANUTENÇÃO E CONSERVAÇÃO DA INFRAESTRUTURA URBANA, PAVIMENTAÇÃO EM PARALELO E CBUQ EM DIVERSOS

CONTRATO: 204/2025

EMPRESA: JOTAGÊ ENGENHARIA E COMÉRCIO E INCORP. LTDA

LOGRADOURO: DIVERSOS

PERÍODO: 18/10/2025 À 17/11/2025

5ª MEDIÇÃO

RELATÓRIO FOTOGRÁFICO



FEIRA DO ALENCAR - CORTE DE ASFALTO



FEIRA DO ALENCAR - ESCAVAÇÃO MECANIZADA



FEIRA DO ALENCAR - COTA DO TUBO



FEIRA DO ALENCAR - ENTRONCAMENTO DE PV



FEIRA DO ALENCAR - GRELHA DE FERRO



FEIRA DO ALENCAR - BRITA GRADUADA SIMPLES



OBRA: SERVIÇOS CONTINUADOS DE MANUTENÇÃO E CONSERVAÇÃO DA INFRAESTRUTURA URBANA, PAVIMENTAÇÃO EM PARALELO E CBUQ EM DIVERSOS LOGRADOUROS DO MUNICÍPIO DE JUAZEIRO/BA		5º MEDIÇÃO
NATUREZA DO SERVIÇO: SERVIÇOS CONTINUADOS DE MANUTENÇÃO E CONSERVAÇÃO DA INFRAESTRUTURA URBANA, PAVIMENTAÇÃO EM PARALELO E CBUQ EM DIVERSOS		
CONTRATO: 204/2025	EMPRESA: JOTAGÊ ENGENHARIA E COMÉRCIO E INCORP. LTDA	
LOGRADOURO: DIVERSOS	PERÍODO: 18/10/2025 À 17/11/2025	

RELATÓRIO FOTOGRÁFICO



AV RAUL ALVES - SUBSTITUIÇÃO DE TAMPA



AV RAUL ALVES - SUBSTITUIÇÃO DE TAMPA



AV RAUL ALVES - SUBSTITUIÇÃO DE TAMPA



AV RAUL ALVES - SUBSTITUIÇÃO DE TAMPA



AV RAUL ALVES - SUBSTITUIÇÃO DE TAMPA



AV RAUL ALVES - SUBSTITUIÇÃO DE TAMPA

Assinado por 1 pessoa: MARIO DOS SANTOS SILVA
 Para verificar a validade das assinaturas, acesse <https://juazeiro.1doc.com.br/verificacao/E9EB-F47C-0A45-5E6C> e informe o código E9EB-F47C-0A45-5E6C



OBRA: SERVIÇOS CONTINUADOS DE MANUTENÇÃO E CONSERVAÇÃO DA INFRAESTRUTURA URBANA, PAVIMENTAÇÃO EM PARALELO E CBUQ EM DIVERSOS LOGRADOUROS DO MUNICÍPIO DE JUAZEIRO/BA

NATUREZA DO SERVIÇO: SERVIÇOS CONTINUADOS DE MANUTENÇÃO E CONSERVAÇÃO DA INFRAESTRUTURA URBANA, PAVIMENTAÇÃO EM PARALELO E CBUQ EM DIVERSOS

5ª MEDIÇÃO

CONTRATO: 204/2025

EMPRESA: JOTAGÊ ENGENHARIA E COMÉRCIO E INCORP. LTDA

LOGRADOURO: DIVERSOS

PERÍODO: 18/10/2025 À 17/11/2025

RELATÓRIO FOTOGRÁFICO



BA210 - PONTA DE ALA



BA210 - ESCAVAÇÃO MECANIZADA



BA210 - SERVIÇO DE MUNK



BA210 - PONTA DE ALA



BA210 - TUBO PEAD 600MM



BA210 - ATERRO COM AREIA



OBRA: SERVIÇOS CONTINUADOS DE MANUTENÇÃO E CONSERVAÇÃO DA INFRAESTRUTURA URBANA, PAVIMENTAÇÃO EM PARALELO E CBUQ EM DIVERSOS LOGRADOUROS DO MUNICÍPIO DE JUAZEIRO/BA

NATUREZA DO SERVIÇO: SERVIÇOS CONTINUADOS DE MANUTENÇÃO E CONSERVAÇÃO DA INFRAESTRUTURA URBANA, PAVIMENTAÇÃO EM PARALELO E CBUQ EM DIVERSOS

5º MEDIÇÃO

CONTRATO: 204/2025

EMPRESA: JOTAGÊ ENGENHARIA E COMÉRCIO E INCORP. LTDA

LOGRADOURO: DIVERSOS

PERÍODO: 18/10/2025 À 17/11/2025

RELATÓRIO FOTOGRÁFICO



BA210 - PONTA DE ALA



BA210 - CONCRETO USINADO



BA210 - CONCRETO USINADO



BA210 - MEIO FIO



BA210 - MEIO FIO



BA210 - COMPACTAÇÃO DE VALA



OBRA: SERVIÇOS CONTINUADOS DE MANUTENÇÃO E CONSERVAÇÃO DA INFRAESTRUTURA URBANA, PAVIMENTAÇÃO EM PARALELO E CBUQ EM DIVERSOS LOGRADOUROS DO MUNICÍPIO DE JUAZEIRO/BA

NATUREZA DO SERVIÇO: SERVIÇOS CONTINUADOS DE MANUTENÇÃO E CONSERVAÇÃO DA INFRAESTRUTURA URBANA, PAVIMENTAÇÃO EM PARALELO E CBUQ EM DIVERSOS

CONTRATO: 204/2025

EMPRESA: JOTAGÊ ENGENHARIA E COMÉRCIO E INCORP. LTDA

LOGRADOURO: DIVERSOS

PERÍODO: 18/10/2025 À 17/11/2025

5º MEDIÇÃO

RELATÓRIO FOTOGRÁFICO



BA210 - TUBO PEAD 600MM



BA210 - ATERRO COM AREIA



BA210 - TUBO PEAD 300MM



BA210 - ESCORAMENTO METÁLICO



BA210 - ESCORAMENTO METÁLICO



BA210 - ATERRO COM AREIA



OBRA: SERVIÇOS CONTINUADOS DE MANUTENÇÃO E CONSERVAÇÃO DA INFRAESTRUTURA URBANA, PAVIMENTAÇÃO EM PARALELO E CBUQ EM DIVERSOS LOGRADOUROS DO MUNICÍPIO DE JUAZEIRO/BA

NATUREZA DO SERVIÇO: SERVIÇOS CONTINUADOS DE MANUTENÇÃO E CONSERVAÇÃO DA INFRAESTRUTURA URBANA, PAVIMENTAÇÃO EM PARALELO E CBUQ EM DIVERSOS

CONTRATO: 204/2025

EMPRESA: JOTAGÊ ENGENHARIA E COMÉRCIO E INCORP. LTDA

LOGRADOURO: DIVERSOS

PERÍODO: 18/10/2025 À 17/11/2025

5º MEDIÇÃO

RELATÓRIO FOTOGRÁFICO



BA210 - TUBO PEAD 600MM



BA210 - ATERRO COM AREIA



BA210 - ESCAVAÇÃO DE VALA



BA210 - ESCORAMENTO METÁLICO



BA210 - TUBO PEAD 600MM



BA210 - ATERRO COM AREIA





JUAZEIRO

PRESENTE NO FUTURO DA SAÚDE

Secretaria de
Obras Estruturantes

PROJUA
PROGRAMA JUAZEIRO AVANÇA

OBRA: SERVIÇOS CONTINUADOS DE MANUTENÇÃO E CONSERVAÇÃO DA INFRAESTRUTURA URBANA, PAVIMENTAÇÃO EM PARALELO E CBUQ EM DIVERSOS LOGRADOUROS DO MUNICÍPIO DE JUAZEIRO/BA

NATUREZA DO SERVIÇO: SERVIÇOS CONTINUADOS DE MANUTENÇÃO E CONSERVAÇÃO DA INFRAESTRUTURA URBANA, PAVIMENTAÇÃO EM PARALELO E CBUQ EM DIVERSOS

CONTRATO: 204/2025

EMPRESA: JOTAGÊ ENGENHARIA E COMÉRCIO E INCORP. LTDA

LOGRADOURO: DIVERSOS

PERÍODO: 18/10/2025 À 17/11/2025

5º MEDIÇÃO

RELATÓRIO FOTOGRÁFICO



BA210 - BOCA DE LOBO



BA210 - GRELHA DE FERRO



BA210 - ASSENTAMENTO DE MEIO FIO



BA210 - ASSENTAMENTO DE MEIO FIO



BA210 - ASSENTAMENTO DE MEIO FIO



BA210 - NIVELAMENTO DE PV





MUNICÍPIO DE JUAZEIRO
PRESENTE NO FUTURO DA BAHIA

Secretaria de
Obras Estruturantes

PROJUA
PROGRAMA JUAZEIRO AVANÇA

OBRA: SERVIÇOS CONTINUADOS DE MANUTENÇÃO E CONSERVAÇÃO DA INFRAESTRUTURA URBANA, PAVIMENTAÇÃO EM PARALELO E CBUQ EM DIVERSOS LOGRADOUROS DO MUNICÍPIO DE JUAZEIRO/BA

NATUREZA DO SERVIÇO: SERVIÇOS CONTINUADOS DE MANUTENÇÃO E CONSERVAÇÃO DA INFRAESTRUTURA URBANA, PAVIMENTAÇÃO EM PARALELO E CBUQ EM DIVERSOS

CONTRATO: 204/2025

EMPRESA: JOTAGÊ ENGENHARIA E COMÉRCIO E INCORP. LTDA

LOGRADOURO: DIVERSOS

PERÍODO: 18/10/2025 À 17/11/2025

5º MEDIÇÃO

RELATÓRIO FOTOGRÁFICO



R M. CRISÓSTOMO - MAN. PARALELEPÍPEDO



R M. CRISÓSTOMO - MAN. PARALELEPÍPEDO



R M. CRISÓSTOMO - MAN. PARALELEPÍPEDO



R M. CRISÓSTOMO - MAN. PARALELEPÍPEDO



R M. CRISÓSTOMO - MAN. PARALELEPÍPEDO



R M. CRISÓSTOMO - MAN. PARALELEPÍPEDO

Mario dos Santos Silva
Secretaria de Obras Estruturantes
Matrícula 44799

Jotagê Engenharia Com. e Inc. Ltda

1Doc: Proc. Administrativo 18.450/2025 | Anexo: RF_05_CT_204_2025_OK_ass.pdf | CRM: 3000686353

Assinado por 1 pessoa: MARIO DOS SANTOS SILVA
Para verificar a validade das assinaturas, acesse <https://juazeiro.1doc.com.br/verificacao/E9EB-F47C-0A45-5E6C> e informe o código E9EB-F47C-0A45-5E6C

Rodrigo Passos



OBRA: SERVIÇOS CONTINUADOS DE MANUTENÇÃO E CONSERVAÇÃO DA INFRAESTRUTURA URBANA, PAVIMENTAÇÃO EM PARALELO E CBUQ EM DIVERSOS LOGRADOUROS DO MUNICÍPIO DE JUAZEIRO/BA

NATUREZA DO SERVIÇO: SERVIÇOS CONTINUADOS DE MANUTENÇÃO E CONSERVAÇÃO DA INFRAESTRUTURA URBANA, PAVIMENTAÇÃO EM PARALELO E CBUQ EM DIVERSOS

CONTRATO: 204/2025

EMPRESA: JOTAGÊ ENGENHARIA E COMÉRCIO E INCORP. LTDA

LOGRADOURO: DIVERSOS

PERÍODO: 18/10/2025 À 17/11/2025

5º MEDIÇÃO

RELATÓRIO FOTOGRÁFICO



RUA I - MANUTENÇÃO PARALELEPÍPEDO



RUA I - MANUTENÇÃO PARALELEPÍPEDO



RUA I - MANUTENÇÃO PARALELEPÍPEDO



RUA I - MANUTENÇÃO PARALELEPÍPEDO



RUA I - MANUTENÇÃO PARALELEPÍPEDO



RUA I - MANUTENÇÃO PARALELEPÍPEDO





MUNICÍPIO DE JUAZEIRO
PRESENTE NO FUTURO DA GENTE

Secretaria de
Obras Estruturantes

PROJUA
PROGRAMA JUAZEIRO AVANÇA

OBRA: SERVIÇOS CONTINUADOS DE MANUTENÇÃO E CONSERVAÇÃO DA INFRAESTRUTURA URBANA, PAVIMENTAÇÃO EM PARALELO E CBUQ EM DIVERSOS LOGRADOUROS DO MUNICÍPIO DE JUAZEIRO/BA

NATUREZA DO SERVIÇO: SERVIÇOS CONTINUADOS DE MANUTENÇÃO E CONSERVAÇÃO DA INFRAESTRUTURA URBANA, PAVIMENTAÇÃO EM PARALELO E CBUQ EM DIVERSOS

CONTRATO: 204/2025

EMPRESA: JOTAGÊ ENGENHARIA E COMÉRCIO E INCORP. LTDA

LOGRADOURO: DIVERSOS

PERÍODO: 18/10/2025 À 17/11/2025

5ª MEDIÇÃO

RELATÓRIO FOTOGRÁFICO



R MIGUEL ALVES - MANUTENÇÃO PARALELEPÍEDO



R MIGUEL ALVES - MANUTENÇÃO PARALELEPÍEDO



R MIGUEL ALVES - MANUTENÇÃO PARALELEPÍEDO



R MIGUEL ALVES - MANUTENÇÃO PARALELEPÍEDO



R MIGUEL ALVES - MANUTENÇÃO PARALELEPÍEDO



R MIGUEL ALVES - MANUTENÇÃO PARALELEPÍEDO

Mario dos Santos Silva
Secretaria de Obras Estruturantes
Matrícula 44799

Jotagê Engenharia Com. e Inc. Ltda

1Doc: Proc. Administrativo 18.450/2025 | Anexo: RF_05_CT_204_2025_OK_ass.pdf | 300068853

Assinado por 1 pessoa: MARIO DOS SANTOS SILVA
Para verificar a validade das assinaturas, acesse <https://juazeiro.1doc.com.br/verificacao/E9EB-F47C-0A45-5E6C> e informe o código E9EB-F47C-0A45-5E6C

Redrigo Passos





MUNICÍPIO DE JUAZEIRO
PRESENTE DO FUTURO DA GENTE

Secretaria de
Obras Estruturantes

PROJUA
PROGRAMA JUAZEIRO AVANÇA

OBRA: SERVIÇOS CONTINUADOS DE MANUTENÇÃO E CONSERVAÇÃO DA INFRAESTRUTURA URBANA, PAVIMENTAÇÃO EM PARALELO E CBUQ EM DIVERSOS LOGRADOUROS DO MUNICÍPIO DE JUAZEIRO/BA

NATUREZA DO SERVIÇO: SERVIÇOS CONTINUADOS DE MANUTENÇÃO E CONSERVAÇÃO DA INFRAESTRUTURA URBANA, PAVIMENTAÇÃO EM PARALELO E CBUQ EM DIVERSOS

CONTRATO: 204/2025

EMPRESA: JOTAGÊ ENGENHARIA E COMÉRCIO E INCORP. LTDA

LOGRADOURO: DIVERSOS

PERÍODO: 18/10/2025 À 17/11/2025

5ª MEDIÇÃO

RELATÓRIO FOTOGRÁFICO



R MIGUEL ALVES - MANUTENÇÃO PARALELEPÍPEDO



R MIGUEL ALVES - MANUTENÇÃO PARALELEPÍPEDO



R MIGUEL ALVES - MANUTENÇÃO PARALELEPÍPEDO



R MIGUEL ALVES - MANUTENÇÃO PARALELEPÍPEDO



R MIGUEL ALVES - MANUTENÇÃO PARALELEPÍPEDO



R MIGUEL ALVES - MANUTENÇÃO PARALELEPÍPEDO

Mario dos Santos Silva
Secretaria de Obras Estruturantes
Matrícula 44799


Rodrigo Passos
Jotagê Engenharia Com. e Inc. Ltda



OBRA: SERVIÇOS CONTINUADOS DE MANUTENÇÃO E CONSERVAÇÃO DA INFRAESTRUTURA URBANA, PAVIMENTAÇÃO EM PARALELO E CBUQ EM DIVERSOS LOGRADOUROS DO MUNICÍPIO DE JUAZEIRO/BA

NATUREZA DO SERVIÇO: SERVIÇOS CONTINUADOS DE MANUTENÇÃO E CONSERVAÇÃO DA INFRAESTRUTURA URBANA, PAVIMENTAÇÃO EM PARALELO E CBUQ EM DIVERSOS

5º MEDIÇÃO

CONTRATO: 204/2025

EMPRESA: JOTAGÊ ENGENHARIA E COMÉRCIO E INCORP. LTDA

LOGRADOURO: DIVERSOS

PERÍODO: 18/10/2025 À 17/11/2025

RELATÓRIO FOTOGRÁFICO



R PADRE FEIJÓ - MANUTENÇÃO EM PARALELEPÍPEDO



R PADRE FEIJÓ - FORNECIMENTO DE INSUMOS



R PADRE FEIJÓ - MANUTENÇÃO EM PARALELEPÍPEDO



R PADRE FEIJÓ - MANUTENÇÃO EM PARALELEPÍPEDO



R PADRE FEIJÓ - MANUTENÇÃO EM PARALELEPÍPEDO



R PADRE FEIJÓ - MANUTENÇÃO EM PARALELEPÍPEDO



OBRA: SERVIÇOS CONTINUADOS DE MANUTENÇÃO E CONSERVAÇÃO DA INFRAESTRUTURA URBANA, PAVIMENTAÇÃO EM PARALELO E CBUQ EM DIVERSOS LOGRADOUROS DO MUNICÍPIO DE JUAZEIRO/BA

NATUREZA DO SERVIÇO: SERVIÇOS CONTINUADOS DE MANUTENÇÃO E CONSERVAÇÃO DA INFRAESTRUTURA URBANA, PAVIMENTAÇÃO EM PARALELO E CBUQ EM DIVERSOS

5ª MEDIÇÃO

CONTRATO: 204/2025

EMPRESA: JOTAGÊ ENGENHARIA E COMÉRCIO E INCORP. LTDA

LOGRADOURO: DIVERSOS

PERÍODO: 18/10/2025 À 17/11/2025

RELATÓRIO FOTOGRÁFICO



HOSPITAL REGIONAL - MAN. EM PARALELEPÍEDO



HOSPITAL REGIONAL - MAN. EM PARALELEPÍEDO



HOSPITAL REGIONAL - MAN. EM PARALELEPÍEDO



HOSPITAL REGIONAL - MAN. EM PARALELEPÍEDO



HOSPITAL REGIONAL - MAN. EM PARALELEPÍEDO



HOSPITAL REGIONAL - MAN. EM PARALELEPÍEDO



OBRA: SERVIÇOS CONTINUADOS DE MANUTENÇÃO E CONSERVAÇÃO DA INFRAESTRUTURA URBANA, PAVIMENTAÇÃO EM PARALELO E CBUQ EM DIVERSOS LOGRADOUROS DO MUNICÍPIO DE JUAZEIRO/BA

NATUREZA DO SERVIÇO: SERVIÇOS CONTINUADOS DE MANUTENÇÃO E CONSERVAÇÃO DA INFRAESTRUTURA URBANA, PAVIMENTAÇÃO EM PARALELO E CBUQ EM DIVERSOS

5º MEDIÇÃO

CONTRATO: 204/2025

EMPRESA: JOTAGÊ ENGENHARIA E COMÉRCIO E INCORP. LTDA

LOGRADOURO: DIVERSOS

PERÍODO: 18/10/2025 À 17/11/2025

RELATÓRIO FOTOGRÁFICO



RUA DA CAIXA - MAN. EM PARALELEPÍPEDO



RUA DA CAIXA - MAN. EM PARALELEPÍPEDO



RUA DA CAIXA - MAN. EM PARALELEPÍPEDO



RUA DA CAIXA - MAN. EM PARALELEPÍPEDO



RUA DA CAIXA - MAN. EM PARALELEPÍPEDO



RUA DA CAIXA - MAN. EM PARALELEPÍPEDO



OBRA: SERVIÇOS CONTINUADOS DE MANUTENÇÃO E CONSERVAÇÃO DA INFRAESTRUTURA URBANA, PAVIMENTAÇÃO EM PARALELO E CBUQ EM DIVERSOS LOGRADOUROS DO MUNICÍPIO DE JUAZEIRO/BA

NATUREZA DO SERVIÇO: SERVIÇOS CONTINUADOS DE MANUTENÇÃO E CONSERVAÇÃO DA INFRAESTRUTURA URBANA, PAVIMENTAÇÃO EM PARALELO E CBUQ EM DIVERSOS

5ª MEDIÇÃO

CONTRATO: 204/2025

EMPRESA: JOTAGÊ ENGENHARIA E COMÉRCIO E INCORP. LTDA

LOGRADOURO: DIVERSOS

PERÍODO: 18/10/2025 À 17/11/2025

RELATÓRIO FOTOGRÁFICO



R MARQUES BARBACENA - MAN. EM PARALELEPÍPEDO



R MARQUES BARBACENA - MAN. EM PARALELEPÍPEDO



R MARQUES BARBACENA - MAN. EM PARALELEPÍPEDO



R MARQUES BARBACENA - MAN. EM PARALELEPÍPEDO



R MARQUES BARBACENA - MAN. EM PARALELEPÍPEDO



R MARQUES BARBACENA - MAN. EM PARALELEPÍPEDO



OBRA: SERVIÇOS CONTINUADOS DE MANUTENÇÃO E CONSERVAÇÃO DA INFRAESTRUTURA URBANA, PAVIMENTAÇÃO EM PARALELO E CBUQ EM DIVERSOS LOGRADOUROS DO MUNICÍPIO DE JUAZEIRO/BA

NATUREZA DO SERVIÇO: SERVIÇOS CONTINUADOS DE MANUTENÇÃO E CONSERVAÇÃO DA INFRAESTRUTURA URBANA, PAVIMENTAÇÃO EM PARALELO E CBUQ EM DIVERSOS

5º MEDIÇÃO

CONTRATO: 204/2025

EMPRESA: JOTAGÊ ENGENHARIA E COMÉRCIO E INCORP. LTDA

LOGRADOURO: DIVERSOS

PERÍODO: 18/10/2025 À 17/11/2025

RELATÓRIO FOTOGRÁFICO



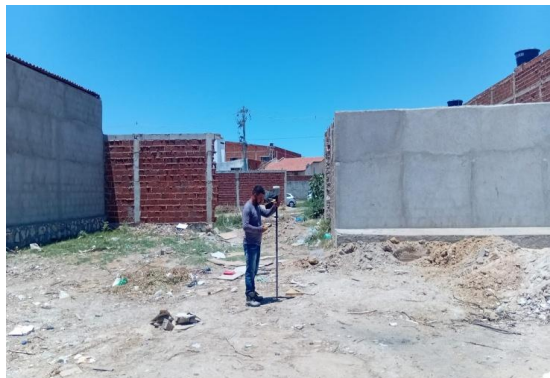
R MARQUES BARBACENA - MAN. EM PARALELEPÍEDO



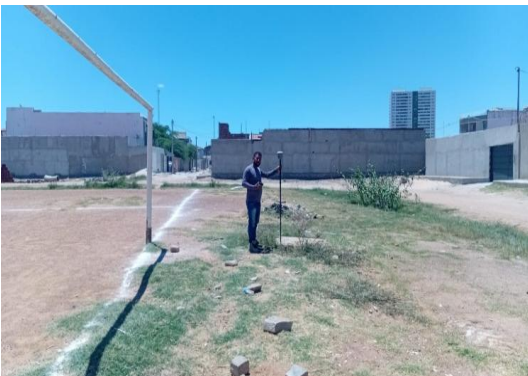
R MARQUES BARBACENA - MAN. EM PARALELEPÍEDO



R MARQUES BARBACENA - MAN. EM PARALELEPÍEDO



RUA 1º DE MAIO - TOPOGRAFIA



RUA 1º DE MAIO - TOPOGRAFIA



RUA 1º DE MAIO - TOPOGRAFIA



OBRA: SERVIÇOS CONTINUADOS DE MANUTENÇÃO E CONSERVAÇÃO DA INFRAESTRUTURA URBANA, PAVIMENTAÇÃO EM PARALELO E CBUQ EM DIVERSOS LOGRADOUROS DO MUNICÍPIO DE JUAZEIRO/BA

NATUREZA DO SERVIÇO: SERVIÇOS CONTINUADOS DE MANUTENÇÃO E CONSERVAÇÃO DA INFRAESTRUTURA URBANA, PAVIMENTAÇÃO EM PARALELO E CBUQ EM DIVERSOS

5º MEDIÇÃO

CONTRATO: 204/2025

EMPRESA: JOTAGÊ ENGENHARIA E COMÉRCIO E INCORP. LTDA

LOGRADOURO: DIVERSOS

PERÍODO: 18/10/2025 À 17/11/2025

RELATÓRIO FOTOGRÁFICO



AV LUDGERO ALVES - BRITA GRADUADA SIMPLES



AV LUDGERO ALVES - MANUTENÇÃO PAV ASFÁLTICA



AV LUDGERO ALVES - MANUTENÇÃO PAV ASFÁLTICA



AV LUDGERO ALVES - MANUTENÇÃO PAV ASFÁLTICA



AV LUDGERO ALVES - MANUTENÇÃO PAV ASFÁLTICA



AV LUDGERO ALVES - BRITA GRADUADA SIMPLES



OBRA: SERVIÇOS CONTINUADOS DE MANUTENÇÃO E CONSERVAÇÃO DA INFRAESTRUTURA URBANA, PAVIMENTAÇÃO EM PARALELO E CBUQ EM DIVERSOS LOGRADOUROS DO MUNICÍPIO DE JUAZEIRO/BA

NATUREZA DO SERVIÇO: SERVIÇOS CONTINUADOS DE MANUTENÇÃO E CONSERVAÇÃO DA INFRAESTRUTURA URBANA, PAVIMENTAÇÃO EM PARALELO E CBUQ EM DIVERSOS

5º MEDIÇÃO

CONTRATO: 204/2025

EMPRESA: JOTAGÊ ENGENHARIA E COMÉRCIO E INCORP. LTDA

LOGRADOURO: DIVERSOS

PERÍODO: 18/10/2025 À 17/11/2025

RELATÓRIO FOTOGRÁFICO



AV LUDGERO ALVES - ESCAVAÇÃO MECANIZADA



AV LUDGERO ALVES - MANUTENÇÃO PAV ASFÁLTICA



AV LUDGERO ALVES - MANUTENÇÃO PAV ASFÁLTICA



AV LUDGERO ALVES - MANUTENÇÃO PAV ASFÁLTICA



AV LUDGERO ALVES - MANUTENÇÃO PAV ASFÁLTICA



AV LUDGERO ALVES - MANUTENÇÃO PAV ASFÁLTICA



OBRA: SERVIÇOS CONTINUADOS DE MANUTENÇÃO E CONSERVAÇÃO DA INFRAESTRUTURA URBANA, PAVIMENTAÇÃO EM PARALELO E CBUQ EM DIVERSOS LOGRADOUROS DO MUNICÍPIO DE JUAZEIRO/BA

NATUREZA DO SERVIÇO: SERVIÇOS CONTINUADOS DE MANUTENÇÃO E CONSERVAÇÃO DA INFRAESTRUTURA URBANA, PAVIMENTAÇÃO EM PARALELO E CBUQ EM DIVERSOS

5º MEDIÇÃO

CONTRATO: 204/2025

EMPRESA: JOTAGÊ ENGENHARIA E COMÉRCIO E INCORP. LTDA

LOGRADOURO: DIVERSOS

PERÍODO: 18/10/2025 À 17/11/2025

RELATÓRIO FOTOGRÁFICO



R ANTONIO CONSELHEIRO - MANUTENÇÃO PAV ASF



R ANTONIO CONSELHEIRO - MANUTENÇÃO PAV ASF



R ANTONIO CONSELHEIRO - MANUTENÇÃO PAV ASF



R ANTONIO CONSELHEIRO - MANUTENÇÃO PAV ASF



R ANTONIO CONSELHEIRO - MANUTENÇÃO PAV ASF



R ANTONIO CONSELHEIRO - MANUTENÇÃO PAV ASF





MUNICÍPIO DE JUAZEIRO
PRESENTE NO FUTURO DA BAHIA

Secretaria de
Obras Estruturantes

PROJUA
PROGRAMA JUAZEIRO AVANÇA

OBRA: SERVIÇOS CONTINUADOS DE MANUTENÇÃO E CONSERVAÇÃO DA INFRAESTRUTURA URBANA, PAVIMENTAÇÃO EM PARALELO E CBUQ EM DIVERSOS LOGRADOUROS DO MUNICÍPIO DE JUAZEIRO/BA

NATUREZA DO SERVIÇO: SERVIÇOS CONTINUADOS DE MANUTENÇÃO E CONSERVAÇÃO DA INFRAESTRUTURA URBANA, PAVIMENTAÇÃO EM PARALELO E CBUQ EM DIVERSOS

CONTRATO: 204/2025

EMPRESA: JOTAGÊ ENGENHARIA E COMÉRCIO E INCORP. LTDA

LOGRADOURO: DIVERSOS

PERÍODO: 18/10/2025 À 17/11/2025

5ª MEDIÇÃO

RELATÓRIO FOTOGRÁFICO



AV MARIA DA GLÓRIA - MANUTENÇÃO PAV ASFÁLTICA



AV MARIA DA GLÓRIA - MANUTENÇÃO PAV ASFÁLTICA



AV MARIA DA GLÓRIA - MANUTENÇÃO PAV ASFÁLTICA



AV MARIA DA GLÓRIA - MANUTENÇÃO PAV ASFÁLTICA



AV MARIA DA GLÓRIA - MANUTENÇÃO PAV ASFÁLTICA



AV MARIA DA GLÓRIA - MANUTENÇÃO PAV ASFÁLTICA

Mario dos Santos Silva
Secretaria de Obras Estruturantes
Matrícula 44799

Jotagê Engenharia Com. e Inc. Ltda

1Doc: Proc. Administrativo 18.450/2025 | Anexo: RF_05_CT_204_2025_OK_ass.pdf | CRM: 300068658

Assinado por 1 pessoa: MARIO DOS SANTOS SILVA
Para verificar a validade das assinaturas, acesse <https://juazeiro.1doc.com.br/verificacao/E9EB-F47C-0A45-5E6C> e informe o código E9EB-F47C-0A45-5E6C



OBRA: SERVIÇOS CONTINUADOS DE MANUTENÇÃO E CONSERVAÇÃO DA INFRAESTRUTURA URBANA, PAVIMENTAÇÃO EM PARALELO E CBUQ EM DIVERSOS LOGRADOUROS DO MUNICÍPIO DE JUAZEIRO/BA

NATUREZA DO SERVIÇO: SERVIÇOS CONTINUADOS DE MANUTENÇÃO E CONSERVAÇÃO DA INFRAESTRUTURA URBANA, PAVIMENTAÇÃO EM PARALELO E CBUQ EM DIVERSOS

5º MEDIÇÃO

CONTRATO: 204/2025

EMPRESA: JOTAGÊ ENGENHARIA E COMÉRCIO E INCORP. LTDA

LOGRADOURO: DIVERSOS

PERÍODO: 18/10/2025 À 17/11/2025

RELATÓRIO FOTOGRÁFICO



R BOA VISTA - MANUTENÇÃO PAV ASFÁLTICA



R BOA VISTA - MANUTENÇÃO PAV ASFÁLTICA



R BOA VISTA - MANUTENÇÃO PAV ASFÁLTICA



R BOA VISTA - MANUTENÇÃO PAV ASFÁLTICA



R BOA VISTA - MANUTENÇÃO PAV ASFÁLTICA



R BOA VISTA - MANUTENÇÃO PAV ASFÁLTICA



OBRA: SERVIÇOS CONTINUADOS DE MANUTENÇÃO E CONSERVAÇÃO DA INFRAESTRUTURA URBANA, PAVIMENTAÇÃO EM PARALELO E CBUQ EM DIVERSOS LOGRADOUROS DO MUNICÍPIO DE JUAZEIRO/BA

NATUREZA DO SERVIÇO: SERVIÇOS CONTINUADOS DE MANUTENÇÃO E CONSERVAÇÃO DA INFRAESTRUTURA URBANA, PAVIMENTAÇÃO EM PARALELO E CBUQ EM DIVERSOS

5º MEDIÇÃO

CONTRATO: 204/2025

EMPRESA: JOTAGÊ ENGENHARIA E COMÉRCIO E INCORP. LTDA

LOGRADOURO: DIVERSOS

PERÍODO: 18/10/2025 À 17/11/2025

RELATÓRIO FOTOGRÁFICO



AV IRMÃ DULCE - MANUTENÇÃO PAV ASFÁLTICA



AV IRMÃ DULCE - MANUTENÇÃO PAV ASFÁLTICA



AV IRMÃ DULCE - MANUTENÇÃO PAV ASFÁLTICA



AV IRMÃ DULCE - MANUTENÇÃO PAV ASFÁLTICA



AV IRMÃ DULCE - MANUTENÇÃO PAV ASFÁLTICA



AV IRMÃ DULCE - MANUTENÇÃO PAV ASFÁLTICA



OBRA: SERVIÇOS CONTINUADOS DE MANUTENÇÃO E CONSERVAÇÃO DA INFRAESTRUTURA URBANA, PAVIMENTAÇÃO EM PARALELO E CBUQ EM DIVERSOS LOGRADOUROS DO MUNICÍPIO DE JUAZEIRO/BA

NATUREZA DO SERVIÇO: SERVIÇOS CONTINUADOS DE MANUTENÇÃO E CONSERVAÇÃO DA INFRAESTRUTURA URBANA, PAVIMENTAÇÃO EM PARALELO E CBUQ EM DIVERSOS

5ª MEDIÇÃO

CONTRATO: 204/2025

EMPRESA: JOTAGÊ ENGENHARIA E COMÉRCIO E INCORP. LTDA

LOGRADOURO: DIVERSOS

PERÍODO: 18/10/2025 À 17/11/2025

RELATÓRIO FOTOGRÁFICO



AV GIUSSEP MUCINI - TAMPA CONCRETO ARMADO



AV GIUSSEP MUCINI - TAMPA CONCRETO ARMADO



AV GIUSSEP MUCINI - TAMPA CONCRETO ARMADO



AV GIUSSEP MUCINI - TAMPA CONCRETO ARMADO



AV GIUSSEP MUCINI - TAMPA CONCRETO ARMADO



AV GIUSSEP MUCINI - TAMPA CONCRETO ARMADO



OBRA: SERVIÇOS CONTINUADOS DE MANUTENÇÃO E CONSERVAÇÃO DA INFRAESTRUTURA URBANA, PAVIMENTAÇÃO EM PARALELO E CBUQ EM DIVERSOS LOGRADOUROS DO MUNICÍPIO DE JUAZEIRO/BA

NATUREZA DO SERVIÇO: SERVIÇOS CONTINUADOS DE MANUTENÇÃO E CONSERVAÇÃO DA INFRAESTRUTURA URBANA, PAVIMENTAÇÃO EM PARALELO E CBUQ EM DIVERSOS

5º MEDIÇÃO

CONTRATO: 204/2025

EMPRESA: JOTAGÊ ENGENHARIA E COMÉRCIO E INCORP. LTDA

LOGRADOURO: DIVERSOS

PERÍODO: 18/10/2025 À 17/11/2025

RELATÓRIO FOTOGRÁFICO



AV GIUSSEP MUCINI - SEWERJET



AV GIUSSEP MUCINI - SEWERJET



AV GIUSSEP MUCINI - SEWERJET



AV GIUSSEP MUCINI - TROCA TAMPA



AV GIUSSEP MUCINI - SEWERJET



AV GIUSSEP MUCINI - SEWERJET



OBRA: SERVIÇOS CONTINUADOS DE MANUTENÇÃO E CONSERVAÇÃO DA INFRAESTRUTURA URBANA, PAVIMENTAÇÃO EM PARALELO E CBUQ EM DIVERSOS LOGRADOUROS DO MUNICÍPIO DE JUAZEIRO/BA

NATUREZA DO SERVIÇO: SERVIÇOS CONTINUADOS DE MANUTENÇÃO E CONSERVAÇÃO DA INFRAESTRUTURA URBANA, PAVIMENTAÇÃO EM PARALELO E CBUQ EM DIVERSOS

5º MEDIÇÃO

CONTRATO: 204/2025

EMPRESA: JOTAGÊ ENGENHARIA E COMÉRCIO E INCORP. LTDA

LOGRADOURO: DIVERSOS

PERÍODO: 18/10/2025 À 17/11/2025

RELATÓRIO FOTOGRÁFICO



AV PROPRIÁ - TUBO DE CONCRETO



AV PROPRIÁ - TUBO DE CONCRETO



AV PROPRIÁ - TUBO DE CONCRETO



AV PROPRIÁ - TUBO DE CONCRETO



AV PROPRIÁ - SEWERJET



AV PROPRIÁ - SEWERJET



OBRA: SERVIÇOS CONTINUADOS DE MANUTENÇÃO E CONSERVAÇÃO DA INFRAESTRUTURA URBANA, PAVIMENTAÇÃO EM PARALELO E CBUQ EM DIVERSOS LOGRADOUROS DO MUNICÍPIO DE JUAZEIRO/BA

NATUREZA DO SERVIÇO: SERVIÇOS CONTINUADOS DE MANUTENÇÃO E CONSERVAÇÃO DA INFRAESTRUTURA URBANA, PAVIMENTAÇÃO EM PARALELO E CBUQ EM DIVERSOS

CONTRATO: 204/2025

EMPRESA: JOTAGÊ ENGENHARIA E COMÉRCIO E INCORP. LTDA

LOGRADOURO: DIVERSOS

PERÍODO: 18/10/2025 À 17/11/2025

5ª MEDIÇÃO

RELATÓRIO FOTOGRÁFICO



AV PROPRIÁ - SEWERJET



AV PROPRIÁ - SEWERJET



AV PROPRIÁ - SEWERJET



AV PROPRIÁ - SEWERJET



AV PROPRIÁ - LIMPEZA DE CAIXA



AV PROPRIÁ - LIMPEZA DE CAIXA





MUNICÍPIO DE JUAZEIRO
PRESENTE NO FUTURO DA BAHIA

Secretaria de
Obras Estruturantes

PROJUA
PROGRAMA JUAZEIRO AVANÇA

OBRA: SERVIÇOS CONTINUADOS DE MANUTENÇÃO E CONSERVAÇÃO DA INFRAESTRUTURA URBANA, PAVIMENTAÇÃO EM PARALELO E CBUQ EM DIVERSOS LOGRADOUROS DO MUNICÍPIO DE JUAZEIRO/BA

NATUREZA DO SERVIÇO: SERVIÇOS CONTINUADOS DE MANUTENÇÃO E CONSERVAÇÃO DA INFRAESTRUTURA URBANA, PAVIMENTAÇÃO EM PARALELO E CBUQ EM DIVERSOS

CONTRATO: 204/2025

EMPRESA: JOTAGÊ ENGENHARIA E COMÉRCIO E INCORP. LTDA

LOGRADOURO: DIVERSOS

PERÍODO: 18/10/2025 À 17/11/2025

5º MEDIÇÃO

RELATÓRIO FOTOGRÁFICO



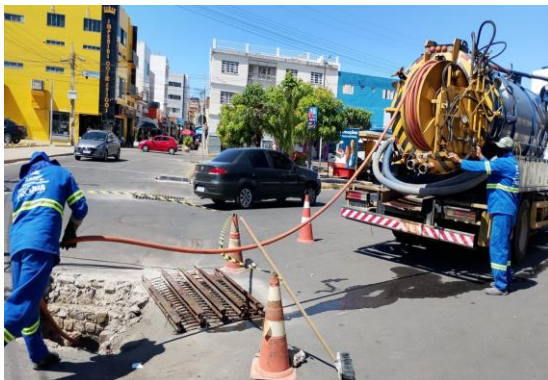
TRAV MARAVILHA - SEWERJET



TRAV MARAVILHA - SEWERJET



TRAV MARAVILHA - SEWERJET



TRAV MARAVILHA - SEWERJET



TRAV MARAVILHA - SEWERJET



TRAV MARAVILHA - SEWERJET

Mario dos Santos Silva
Secretaria de Obras Estruturantes
Matrícula 44799


Rodrigo Passos
Jotagê Engenharia Com. e Inc. Ltda

Assinado por 1 pessoa: MARIO DOS SANTOS SILVA
Para verificar a validade das assinaturas, acesse <https://juazeiro.1doc.com.br/verificacao/E9EB-F47C-0A45-5E6C> e informe o código E9EB-F47C-0A45-5E6C



OBRA: SERVIÇOS CONTINUADOS DE MANUTENÇÃO E CONSERVAÇÃO DA INFRAESTRUTURA URBANA, PAVIMENTAÇÃO EM PARALELO E CBUQ EM DIVERSOS LOGRADOUROS DO MUNICÍPIO DE JUAZEIRO/BA

NATUREZA DO SERVIÇO: SERVIÇOS CONTINUADOS DE MANUTENÇÃO E CONSERVAÇÃO DA INFRAESTRUTURA URBANA, PAVIMENTAÇÃO EM PARALELO E CBUQ EM DIVERSOS

5ª MEDIÇÃO

CONTRATO: 204/2025

EMPRESA: JOTAGÊ ENGENHARIA E COMÉRCIO E INCORP. LTDA

LOGRADOURO: DIVERSOS

PERÍODO: 18/10/2025 À 17/11/2025

RELATÓRIO FOTOGRÁFICO



TRAV MARAVILHA - DESOBSTRUÇÃO BOCA DE LOBO



TRAV MARAVILHA - DESOBSTRUÇÃO BOCA DE LOBO



TRAV MARAVILHA - DESOBSTRUÇÃO BOCA DE LOBO



TRAV MARAVILHA - DESOBSTRUÇÃO BOCA DE LOBO



TRAV MARAVILHA - DESOBSTRUÇÃO BOCA DE LOBO



TRAV MARAVILHA - DESOBSTRUÇÃO BOCA DE LOBO



OBRA: SERVIÇOS CONTINUADOS DE MANUTENÇÃO E CONSERVAÇÃO DA INFRAESTRUTURA URBANA, PAVIMENTAÇÃO EM PARALELO E CBUQ EM DIVERSOS LOGRADOUROS DO MUNICÍPIO DE JUAZEIRO/BA

NATUREZA DO SERVIÇO: SERVIÇOS CONTINUADOS DE MANUTENÇÃO E CONSERVAÇÃO DA INFRAESTRUTURA URBANA, PAVIMENTAÇÃO EM PARALELO E CBUQ EM DIVERSOS

5º MEDIÇÃO

CONTRATO: 204/2025

EMPRESA: JOTAGÊ ENGENHARIA E COMÉRCIO E INCORP. LTDA

LOGRADOURO: DIVERSOS

PERÍODO: 18/10/2025 À 17/11/2025

RELATÓRIO FOTOGRÁFICO



R DA SÍRIA - SEWERJET



R DA SÍRIA - SEWERJET



R DA SÍRIA - SEWERJET



R DA SÍRIA - SEWERJET



R DA SÍRIA - SEWERJET



R DA SÍRIA - SEWERJET



OBRA: SERVIÇOS CONTINUADOS DE MANUTENÇÃO E CONSERVAÇÃO DA INFRAESTRUTURA URBANA, PAVIMENTAÇÃO EM PARALELO E CBUQ EM DIVERSOS LOGRADOUROS DO MUNICÍPIO DE JUAZEIRO/BA

NATUREZA DO SERVIÇO: SERVIÇOS CONTINUADOS DE MANUTENÇÃO E CONSERVAÇÃO DA INFRAESTRUTURA URBANA, PAVIMENTAÇÃO EM PARALELO E CBUQ EM DIVERSOS

5º MEDIÇÃO

CONTRATO: 204/2025

EMPRESA: JOTAGÊ ENGENHARIA E COMÉRCIO E INCORP. LTDA

LOGRADOURO: DIVERSOS

PERÍODO: 18/10/2025 À 17/11/2025

RELATÓRIO FOTOGRÁFICO



AV CRISTALINA - SEWERJET



AV CRISTALINA - SEWERJET



AV CRISTALINA - SEWERJET



AV CRISTALINA - SEWERJET



AV CRISTALINA - SEWERJET



AV CRISTALINA - SEWERJET



OBRA: SERVIÇOS CONTINUADOS DE MANUTENÇÃO E CONSERVAÇÃO DA INFRAESTRUTURA URBANA, PAVIMENTAÇÃO EM PARALELO E CBUQ EM DIVERSOS LOGRADOUROS DO MUNICÍPIO DE JUAZEIRO/BA

NATUREZA DO SERVIÇO: SERVIÇOS CONTINUADOS DE MANUTENÇÃO E CONSERVAÇÃO DA INFRAESTRUTURA URBANA, PAVIMENTAÇÃO EM PARALELO E CBUQ EM DIVERSOS

CONTRATO: 204/2025

EMPRESA: JOTAGÊ ENGENHARIA E COMÉRCIO E INCORP. LTDA

LOGRADOURO: DIVERSOS

PERÍODO: 18/10/2025 À 17/11/2025

5º MEDIÇÃO

RELATÓRIO FOTOGRÁFICO



RESIDENCIAL MAIRI - SEWERJET



RESIDENCIAL MAIRI - SEWERJET



RESIDENCIAL MAIRI - SEWERJET



RESIDENCIAL MAIRI - DESOBSTRUÇÃO



RESIDENCIAL MAIRI - DESOBSTRUÇÃO



RESIDENCIAL MAIRI - DESOBSTRUÇÃO





JUAZEIRO
PRESENTE NO FUTURO DA BAHIA

Secretaria de
Obras Estruturantes

PROJUA
PROGRAMA JUAZEIRO AVANÇA

OBRA: SERVIÇOS CONTINUADOS DE MANUTENÇÃO E CONSERVAÇÃO DA INFRAESTRUTURA URBANA, PAVIMENTAÇÃO EM PARALELO E CBUQ EM DIVERSOS LOGRADOUROS DO MUNICÍPIO DE JUAZEIRO/BA

NATUREZA DO SERVIÇO: SERVIÇOS CONTINUADOS DE MANUTENÇÃO E CONSERVAÇÃO DA INFRAESTRUTURA URBANA, PAVIMENTAÇÃO EM PARALELO E CBUQ EM DIVERSOS

CONTRATO: 204/2025

EMPRESA: JOTAGÊ ENGENHARIA E COMÉRCIO E INCORP. LTDA

LOGRADOURO: DIVERSOS

PERÍODO: 18/10/2025 À 17/11/2025

5º MEDIÇÃO

RELATÓRIO FOTOGRÁFICO



TRAV MIGUEL SILVA - SEWERJET



TRAV MIGUEL SILVA - SEWERJET



TRAV MIGUEL SILVA - DESOBSTRUÇÃO



TRAV MIGUEL SILVA - DESOBSTRUÇÃO



TRAV MIGUEL SILVA - SEWERJET



TRAV MIGUEL SILVA - DESOBSTRUÇÃO

Mario dos Santos Silva
Secretaria de Obras Estruturantes
Matrícula 44799

Rodrigo Passos

Jotagê Engenharia Com. e Inc. Ltda

Assinado por 1 pessoa: MARIO DOS SANTOS SILVA
Para verificar a validade das assinaturas, acesse <https://juazeiro.1doc.com.br/verificacao/E9EB-F47C-0A45-5E6C> e informe o código E9EB-F47C-0A45-5E6C



OBRA: SERVIÇOS CONTINUADOS DE MANUTENÇÃO E CONSERVAÇÃO DA INFRAESTRUTURA URBANA, PAVIMENTAÇÃO EM PARALELO E CBUQ EM DIVERSOS LOGRADOUROS DO MUNICÍPIO DE JUAZEIRO/BA

NATUREZA DO SERVIÇO: SERVIÇOS CONTINUADOS DE MANUTENÇÃO E CONSERVAÇÃO DA INFRAESTRUTURA URBANA, PAVIMENTAÇÃO EM PARALELO E CBUQ EM DIVERSOS

5º MEDIÇÃO

CONTRATO: 204/2025

EMPRESA: JOTAGÊ ENGENHARIA E COMÉRCIO E INCORP. LTDA

LOGRADOURO: DIVERSOS

PERÍODO: 18/10/2025 À 17/11/2025

RELATÓRIO FOTOGRÁFICO



AV IRMÃ DULCE - SEWERJET



AV IRMÃ DULCE - SEWERJET



AV IRMÃ DULCE - SEWERJET



AV IRMÃ DULCE - SEWERJET



AV IRMÃ DULCE - SEWERJET



AV IRMÃ DULCE - SEWERJET



OBRA: SERVIÇOS CONTINUADOS DE MANUTENÇÃO E CONSERVAÇÃO DA INFRAESTRUTURA URBANA, PAVIMENTAÇÃO EM PARALELO E CBUQ EM DIVERSOS LOGRADOUROS DO MUNICÍPIO DE JUAZEIRO/BA

NATUREZA DO SERVIÇO: SERVIÇOS CONTINUADOS DE MANUTENÇÃO E CONSERVAÇÃO DA INFRAESTRUTURA URBANA, PAVIMENTAÇÃO EM PARALELO E CBUQ EM DIVERSOS

5ª MEDIÇÃO

CONTRATO: 204/2025

EMPRESA: JOTAGÊ ENGENHARIA E COMÉRCIO E INCORP. LTDA

LOGRADOURO: DIVERSOS

PERÍODO: 18/10/2025 À 17/11/2025

RELATÓRIO FOTOGRÁFICO



PRAÇA EDSON RIBEIRO - SEWERJET



PRAÇA EDSON RIBEIRO - SEWERJET



PRAÇA EDSON RIBEIRO - SEWERJET



PRAÇA EDSON RIBEIRO - SEWERJET



PRAÇA EDSON RIBEIRO - DESOBSTRUÇÃO



PRAÇA EDSON RIBEIRO - DESOBSTRUÇÃO





JUAZEIRO
PRESENTE NO FUTURO DA BAHIA

Secretaria de
Obras Estruturantes

PROJUA
PROGRAMA JUAZEIRO AVANÇA

OBRA: SERVIÇOS CONTINUADOS DE MANUTENÇÃO E CONSERVAÇÃO DA INFRAESTRUTURA URBANA, PAVIMENTAÇÃO EM PARALELO E CBUQ EM DIVERSOS LOGRADOUROS DO MUNICÍPIO DE JUAZEIRO/BA

NATUREZA DO SERVIÇO: SERVIÇOS CONTINUADOS DE MANUTENÇÃO E CONSERVAÇÃO DA INFRAESTRUTURA URBANA, PAVIMENTAÇÃO EM PARALELO E CBUQ EM DIVERSOS

CONTRATO: 204/2025

EMPRESA: JOTAGÊ ENGENHARIA E COMÉRCIO E INCORP. LTDA

LOGRADOURO: DIVERSOS

PERÍODO: 18/10/2025 À 17/11/2025

5ª MEDIÇÃO

RELATÓRIO FOTOGRÁFICO



PRAÇA EDSON AMORIM - SEWERJET



PRAÇA EDSON AMORIM - SEWERJET



PRAÇA EDSON AMORIM - DESOBSTRUÇÃO



PRAÇA EDSON AMORIM - DESOBSTRUÇÃO



PRAÇA EDSON AMORIM - DESOBSTRUÇÃO



PRAÇA EDSON AMORIM - DESOBSTRUÇÃO



OBRA: SERVIÇOS CONTINUADOS DE MANUTENÇÃO E CONSERVAÇÃO DA INFRAESTRUTURA URBANA, PAVIMENTAÇÃO EM PARALELO E CBUQ EM DIVERSOS LOGRADOUROS DO MUNICÍPIO DE JUAZEIRO/BA

NATUREZA DO SERVIÇO: SERVIÇOS CONTINUADOS DE MANUTENÇÃO E CONSERVAÇÃO DA INFRAESTRUTURA URBANA, PAVIMENTAÇÃO EM PARALELO E CBUQ EM DIVERSOS

5ª MEDIÇÃO

CONTRATO: 204/2025

EMPRESA: JOTAGÊ ENGENHARIA E COMÉRCIO E INCORP. LTDA

LOGRADOURO: DIVERSOS

PERÍODO: 18/10/2025 À 17/11/2025

RELATÓRIO FOTOGRÁFICO



PRAÇA PEDRO PRIMO - SEWERJET



PRAÇA PEDRO PRIMO - SEWERJET



PRAÇA PEDRO PRIMO - SEWERJET



PRAÇA PEDRO PRIMO - SEWERJET



AV OSCAR RIBEIRO - SEWERJET



AV OSCAR RIBEIRO - DESOBSTRUÇÃO





MUNICÍPIO DE JUAZEIRO
PRESENTE NO FUTURO DA GENTE

Secretaria de
Obras Estruturantes

PROJUA
PROGRAMA JUAZEIRO AVANÇA

OBRA: SERVIÇOS CONTINUADOS DE MANUTENÇÃO E CONSERVAÇÃO DA INFRAESTRUTURA URBANA, PAVIMENTAÇÃO EM PARALELO E CBUQ EM DIVERSOS LOGRADOUROS DO MUNICÍPIO DE JUAZEIRO/BA

NATUREZA DO SERVIÇO: SERVIÇOS CONTINUADOS DE MANUTENÇÃO E CONSERVAÇÃO DA INFRAESTRUTURA URBANA, PAVIMENTAÇÃO EM PARALELO E CBUQ EM DIVERSOS

CONTRATO: 204/2025

EMPRESA: JOTAGÊ ENGENHARIA E COMÉRCIO E INCORP. LTDA

LOGRADOURO: DIVERSOS

PERÍODO: 18/10/2025 À 17/11/2025

5º MEDIÇÃO

RELATÓRIO FOTOGRÁFICO



CALÇADÃO - DESOBSTRUÇÃO



CALÇADÃO - DESOBSTRUÇÃO



CALÇADÃO - DESOBSTRUÇÃO



CALÇADÃO - DESOBSTRUÇÃO



CALÇADÃO - SEWERJET



CALÇADÃO - SEWERJET

Mario dos Santos Silva
Secretaria de Obras Estruturantes
Matrícula 44799

Rodrigo Passos

Jotagê Engenharia Com. e Inc. Ltda

Assinado por 1 pessoa: MARIO DOS SANTOS SILVA
Para verificar a validade das assinaturas, acesse <https://juazeiro.1doc.com.br/verificacao/E9EB-F47C-0A45-5E6C> e informe o código E9EB-F47C-0A45-5E6C



OBRA: SERVIÇOS CONTINUADOS DE MANUTENÇÃO E CONSERVAÇÃO DA INFRAESTRUTURA URBANA, PAVIMENTAÇÃO EM PARALELO E CBUQ EM DIVERSOS LOGRADOUROS DO MUNICÍPIO DE JUAZEIRO/BA

NATUREZA DO SERVIÇO: SERVIÇOS CONTINUADOS DE MANUTENÇÃO E CONSERVAÇÃO DA INFRAESTRUTURA URBANA, PAVIMENTAÇÃO EM PARALELO E CBUQ EM DIVERSOS

CONTRATO: 204/2025

EMPRESA: JOTAGÊ ENGENHARIA E COMÉRCIO E INCORP. LTDA

LOGRADOURO: DIVERSOS

PERÍODO: 18/10/2025 À 17/11/2025

5º MEDIÇÃO

RELATÓRIO FOTOGRÁFICO



AV LUIS INÁCIO - SEWERJET



AV LUIS INÁCIO - SEWERJET



AV LUIS INÁCIO - DESOBSTRUÇÃO



AV LUIS INÁCIO - SEWERJET



AV LUIS INÁCIO - DESOBSTRUÇÃO



AV LUIS INÁCIO - DESOBSTRUÇÃO



OBRA: SERVIÇOS CONTINUADOS DE MANUTENÇÃO E CONSERVAÇÃO DA INFRAESTRUTURA URBANA, PAVIMENTAÇÃO EM PARALELO E CBUQ EM DIVERSOS LOGRADOUROS DO MUNICÍPIO DE JUAZEIRO/BA

NATUREZA DO SERVIÇO: SERVIÇOS CONTINUADOS DE MANUTENÇÃO E CONSERVAÇÃO DA INFRAESTRUTURA URBANA, PAVIMENTAÇÃO EM PARALELO E CBUQ EM DIVERSOS

5ª MEDIÇÃO

CONTRATO: 204/2025

EMPRESA: JOTAGÊ ENGENHARIA E COMÉRCIO E INCORP. LTDA

LOGRADOURO: DIVERSOS

PERÍODO: 18/10/2025 À 17/11/2025

RELATÓRIO FOTOGRÁFICO



NH1 ITAMOTINGA - MANUTENÇÃO PAV ASFÁLTICA



NH1 ITAMOTINGA - MANUTENÇÃO PAV ASFÁLTICA



NH1 ITAMOTINGA - MANUTENÇÃO PAV ASFÁLTICA



NH1 ITAMOTINGA - MANUTENÇÃO PAV ASFÁLTICA



NH1 ITAMOTINGA - MANUTENÇÃO PAV ASFÁLTICA



NH1 ITAMOTINGA - MANUTENÇÃO PAV ASFÁLTICA

