



**OBRA:** SERVIÇOS CONTINUADOS DE MANUTENÇÃO E CONSERVAÇÃO DA INFRAESTRUTURA URBANA, PAVIMENTAÇÃO EM PARALELO E CBUQ EM DIVERSOS LOGRADOUROS DO MUNICÍPIO DE JUAZEIRO/BA

**NATUREZA DO SERVIÇO:** SERVIÇOS CONTINUADOS DE MANUTENÇÃO E CONSERVAÇÃO DA INFRAESTRUTURA URBANA, PAVIMENTAÇÃO EM PARALELO E CBUQ EM DIVERSOS

**CONTRATO:** 204/2025

**EMPRESA:** JOTAGÊ ENGENHARIA E COMÉRCIO E INCORP. LTDA

**LOGRADOURO:** DIVERSOS

**PERÍODO:** 18/08/2025 À 17/09/2025

**3º MEDIÇÃO**

**RELATÓRIO FOTOGRÁFICO**



ROD SALITRE - TAPA BURACO EM PAPAPELO



ROD SALITRE - TAPA BURACO EM PAPAPELO



ROD SALITRE - TAPA BURACO EM PAPAPELO



ROD SALITRE - TAPA BURACO EM PAPAPELO



ROD SALITRE - TAPA BURACO EM PAPAPELO



ROD SALITRE - TAPA BURACO EM PAPAPELO





**OBRA:** SERVIÇOS CONTINUADOS DE MANUTENÇÃO E CONSERVAÇÃO DA INFRAESTRUTURA URBANA, PAVIMENTAÇÃO EM PARALELO E CBUQ EM DIVERSOS LOGRADOUROS DO MUNICÍPIO DE JUAZEIRO/BA

**NATUREZA DO SERVIÇO:** SERVIÇOS CONTINUADOS DE MANUTENÇÃO E CONSERVAÇÃO DA INFRAESTRUTURA URBANA, PAVIMENTAÇÃO EM PARALELO E CBUQ EM DIVERSOS

**CONTRATO:** 204/2025

**EMPRESA:** JOTAGÊ ENGENHARIA E COMÉRCIO E INCORP. LTDA

**LOGRADOURO:** DIVERSOS

**PERÍODO:** 18/08/2025 À 17/09/2025

**3º MEDIÇÃO**

**RELATÓRIO FOTOGRÁFICO**



AV RAUL ALVES - LIMPEZA DE CAIXAS



AV RAUL ALVES - LIMPEZA DE CAIXAS



AV RAUL ALVES - LIMPEZA DE CAIXAS



AV RAUL ALVES - LIMPEZA DE CAIXAS



AV RAUL ALVES - LIMPEZA DE CAIXAS



AV RAUL ALVES - LIMPEZA DE CAIXAS



**OBRA:** SERVIÇOS CONTINUADOS DE MANUTENÇÃO E CONSERVAÇÃO DA INFRAESTRUTURA URBANA, PAVIMENTAÇÃO EM PARALELO E CBUQ EM DIVERSOS LOGRADOUROS DO MUNICÍPIO DE JUAZEIRO/BA

**NATUREZA DO SERVIÇO:** SERVIÇOS CONTINUADOS DE MANUTENÇÃO E CONSERVAÇÃO DA INFRAESTRUTURA URBANA, PAVIMENTAÇÃO EM PARALELO E CBUQ EM DIVERSOS

**CONTRATO:** 204/2025

**EMPRESA:** JOTAGÊ ENGENHARIA E COMÉRCIO E INCORP. LTDA

**LOGRADOURO:** DIVERSOS

**PERÍODO:** 18/08/2025 À 17/09/2025

**3º MEDIÇÃO**

**RELATÓRIO FOTOGRÁFICO**



AV RAUL ALVES - LIMPEZA DE CAIXAS



AV RAUL ALVES - LIMPEZA DE CAIXAS



AV RAUL ALVES - LIMPEZA DE CAIXAS



AV RAUL ALVES - LIMPEZA DE CAIXAS



AV RAUL ALVES - LIMPEZA DE CAIXAS



AV RAUL ALVES - LIMPEZA DE CAIXAS





**OBRA:** SERVIÇOS CONTINUADOS DE MANUTENÇÃO E CONSERVAÇÃO DA INFRAESTRUTURA URBANA, PAVIMENTAÇÃO EM PARALELO E CBUQ EM DIVERSOS LOGRADOUROS DO MUNICÍPIO DE JUAZEIRO/BA

**NATUREZA DO SERVIÇO:** SERVIÇOS CONTINUADOS DE MANUTENÇÃO E CONSERVAÇÃO DA INFRAESTRUTURA URBANA, PAVIMENTAÇÃO EM PARALELO E CBUQ EM DIVERSOS

**CONTRATO:** 204/2025

**EMPRESA:** JOTAGÊ ENGENHARIA E COMÉRCIO E INCORP. LTDA

**LOGRADOURO:** DIVERSOS

**PERÍODO:** 18/08/2025 À 17/09/2025

**3º MEDIÇÃO**

**RELATÓRIO FOTOGRÁFICO**



JUNCO - PREPARAÇÃO DE TRECHO



JUNCO - APLICAÇÃO DE CBUQ



JUNCO - PREPARAÇÃO DE TRECHO



JUNCO - APLICAÇÃO DE CBUQ



JUNCO - PREPARAÇÃO DE TRECHO



JUNCO - APLICAÇÃO DE CBUQ





**OBRA:** SERVIÇOS CONTINUADOS DE MANUTENÇÃO E CONSERVAÇÃO DA INFRAESTRUTURA URBANA, PAVIMENTAÇÃO EM PARALELO E CBUQ EM DIVERSOS LOGRADOUROS DO MUNICÍPIO DE JUAZEIRO/BA

**NATUREZA DO SERVIÇO:** SERVIÇOS CONTINUADOS DE MANUTENÇÃO E CONSERVAÇÃO DA INFRAESTRUTURA URBANA, PAVIMENTAÇÃO EM PARALELO E CBUQ EM DIVERSOS

**CONTRATO:** 204/2025

**EMPRESA:** JOTAGÊ ENGENHARIA E COMÉRCIO E INCORP. LTDA

**LOGRADOURO:** DIVERSOS

**PERÍODO:** 18/08/2025 À 17/09/2025

**3º MEDIÇÃO**

**RELATÓRIO FOTOGRÁFICO**



JUNCO - PREPARAÇÃO DE TRECHO



JUNCO - APLICAÇÃO DE CBUQ



JUNCO - PREPARAÇÃO DE TRECHO



JUNCO - APLICAÇÃO DE CBUQ



JUNCO - PREPARAÇÃO DE TRECHO



JUNCO - APLICAÇÃO DE CBUQ





**OBRA:** SERVIÇOS CONTINUADOS DE MANUTENÇÃO E CONSERVAÇÃO DA INFRAESTRUTURA URBANA, PAVIMENTAÇÃO EM PARALELO E CBUQ EM DIVERSOS LOGRADOUROS DO MUNICÍPIO DE JUAZEIRO/BA

**NATUREZA DO SERVIÇO:** SERVIÇOS CONTINUADOS DE MANUTENÇÃO E CONSERVAÇÃO DA INFRAESTRUTURA URBANA, PAVIMENTAÇÃO EM PARALELO E CBUQ EM DIVERSOS

**CONTRATO:** 204/2025

**EMPRESA:** JOTAGÊ ENGENHARIA E COMÉRCIO E INCORP. LTDA

**LOGRADOURO:** DIVERSOS

**PERÍODO:** 18/08/2025 À 17/09/2025

**3º MEDIÇÃO**

**RELATÓRIO FOTOGRÁFICO**



NH-2 - PREPARAÇÃO DE TRECHO



NH-2 - APLICAÇÃO DE CBUQ



NH-2 - PREPARAÇÃO DE TRECHO



NH-2 - APLICAÇÃO DE CBUQ



NH-2 - PREPARAÇÃO DE TRECHO



NH-2 - APLICAÇÃO DE CBUQ







**OBRA:** SERVIÇOS CONTINUADOS DE MANUTENÇÃO E CONSERVAÇÃO DA INFRAESTRUTURA URBANA, PAVIMENTAÇÃO EM PARALELO E CBUQ EM DIVERSOS LOGRADOUROS DO MUNICÍPIO DE JUAZEIRO/BA

**NATUREZA DO SERVIÇO:** SERVIÇOS CONTINUADOS DE MANUTENÇÃO E CONSERVAÇÃO DA INFRAESTRUTURA URBANA, PAVIMENTAÇÃO EM PARALELO E CBUQ EM DIVERSOS

**CONTRATO:** 204/2025

**EMPRESA:** JOTAGÊ ENGENHARIA E COMÉRCIO E INCORP. LTDA

**LOGRADOURO:** DIVERSOS

**PERÍODO:** 18/08/2025 À 17/09/2025

**3º MEDIÇÃO**

**RELATÓRIO FOTOGRÁFICO**



AV GIUSSEP MUCCINI - ESCAVAÇÃO MECANIZADA



AV GIUSSEP MUCCINI - ESCAVAÇÃO MECANIZADA



AV GIUSSEP MUCCINI - PREPARAÇÃO DE TRECHO



AV GIUSSEP MUCCINI - ESCAVAÇÃO MECANIZADA



AV GIUSSEP MUCCINI - APLICAÇÃO DE BGS



AV GIUSSEP MUCCINI - APLICAÇÃO DE CBUQ





**OBRA:** SERVIÇOS CONTINUADOS DE MANUTENÇÃO E CONSERVAÇÃO DA INFRAESTRUTURA URBANA, PAVIMENTAÇÃO EM PARALELO E CBUQ EM DIVERSOS LOGRADOUROS DO MUNICÍPIO DE JUAZEIRO/BA

**NATUREZA DO SERVIÇO:** SERVIÇOS CONTINUADOS DE MANUTENÇÃO E CONSERVAÇÃO DA INFRAESTRUTURA URBANA, PAVIMENTAÇÃO EM PARALELO E CBUQ EM DIVERSOS

**CONTRATO:** 204/2025

**EMPRESA:** JOTAGÊ ENGENHARIA E COMÉRCIO E INCORP. LTDA

**LOGRADOURO:** DIVERSOS

**PERÍODO:** 18/08/2025 À 17/09/2025

**3º MEDIÇÃO**

**RELATÓRIO FOTOGRÁFICO**



AV GIUSSEP MUCCINI - APLICAÇÃO DE CBUQ



AV GIUSSEP MUCCINI - APLICAÇÃO DE CBUQ



AV GIUSSEP MUCCINI - PREPARAÇÃO DE TRECHO



AV GIUSSEP MUCCINI - PREPARAÇÃO DE TRECHO



AV GIUSSEP MUCCINI - APLICAÇÃO DE BGS



AV GIUSSEP MUCCINI - APLICAÇÃO DE CBUQ



**OBRA:** SERVIÇOS CONTINUADOS DE MANUTENÇÃO E CONSERVAÇÃO DA INFRAESTRUTURA URBANA, PAVIMENTAÇÃO EM PARALELO E CBUQ EM DIVERSOS LOGRADOUROS DO MUNICÍPIO DE JUAZEIRO/BA

**NATUREZA DO SERVIÇO:** SERVIÇOS CONTINUADOS DE MANUTENÇÃO E CONSERVAÇÃO DA INFRAESTRUTURA URBANA, PAVIMENTAÇÃO EM PARALELO E CBUQ EM DIVERSOS

**CONTRATO:** 204/2025

**EMPRESA:** JOTAGÊ ENGENHARIA E COMÉRCIO E INCORP. LTDA

**LOGRADOURO:** DIVERSOS

**PERÍODO:** 18/08/2025 À 17/09/2025

**3º MEDIÇÃO**

**RELATÓRIO FOTOGRÁFICO**



AV LUIS INÁCIO LULA - PREPARÇÃO DE TRECHO



AV LUIS INÁCIO LULA - PREPARÇÃO DE TRECHO



AV LUIS INÁCIO LULA - PREPARÇÃO DE TRECHO



AV LUIS INÁCIO LULA - PREPARÇÃO DE TRECHO



AV LUIS INÁCIO LULA - PREPARÇÃO DE TRECHO



AV LUIS INÁCIO LULA - PREPARÇÃO DE TRECHO



**OBRA:** SERVIÇOS CONTINUADOS DE MANUTENÇÃO E CONSERVAÇÃO DA INFRAESTRUTURA URBANA, PAVIMENTAÇÃO EM PARALELO E CBUQ EM DIVERSOS LOGRADOUROS DO MUNICÍPIO DE JUAZEIRO/BA

**NATUREZA DO SERVIÇO:** SERVIÇOS CONTINUADOS DE MANUTENÇÃO E CONSERVAÇÃO DA INFRAESTRUTURA URBANA, PAVIMENTAÇÃO EM PARALELO E CBUQ EM DIVERSOS

**CONTRATO:** 204/2025

**EMPRESA:** JOTAGÊ ENGENHARIA E COMÉRCIO E INCORP. LTDA

**LOGRADOURO:** DIVERSOS

**PERÍODO:** 18/08/2025 À 17/09/2025

**3º MEDIÇÃO**

**RELATÓRIO FOTOGRÁFICO**



AV LUIS INÁCIO LULA - ASSENTAMENTO DE MEIO FIO



AV LUIS INÁCIO LULA - ASSENTAMENTO DE MEIO FIO



AV LUIS INÁCIO LULA - ASSENTAMENTO DE MEIO FIO



AV LUIS INÁCIO LULA - ASSENTAMENTO DE MEIO FIO



AV LUIS INÁCIO LULA - ASSENTAMENTO DE MEIO FIO



AV LUIS INÁCIO LULA - ASSENTAMENTO DE MEIO FIO





**OBRA:** SERVIÇOS CONTINUADOS DE MANUTENÇÃO E CONSERVAÇÃO DA INFRAESTRUTURA URBANA, PAVIMENTAÇÃO EM PARALELO E CBUQ EM DIVERSOS LOGRADOUROS DO MUNICÍPIO DE JUAZEIRO/BA

**NATUREZA DO SERVIÇO:** SERVIÇOS CONTINUADOS DE MANUTENÇÃO E CONSERVAÇÃO DA INFRAESTRUTURA URBANA, PAVIMENTAÇÃO EM PARALELO E CBUQ EM DIVERSOS

**CONTRATO:** 204/2025

**EMPRESA:** JOTAGÊ ENGENHARIA E COMÉRCIO E INCORP. LTDA

**LOGRADOURO:** DIVERSOS

**PERÍODO:** 18/08/2025 À 17/09/2025

**3º MEDIÇÃO**

**RELATÓRIO FOTOGRÁFICO**



AV LUIS INÁCIO LULA - ASSENTAMENTO DE MEIO FIO



AV LUIS INÁCIO LULA - ASSENTAMENTO DE MEIO FIO



AV LUIS INÁCIO LULA - ASSENTAMENTO DE MEIO FIO



AV LUIS INÁCIO LULA - ASSENTAMENTO DE MEIO FIO



AV LUIS INÁCIO LULA - ASSENTAMENTO DE MEIO FIO



AV LUIS INÁCIO LULA - ASSENTAMENTO DE MEIO FIO





**OBRA:** SERVIÇOS CONTINUADOS DE MANUTENÇÃO E CONSERVAÇÃO DA INFRAESTRUTURA URBANA, PAVIMENTAÇÃO EM PARALELO E CBUQ EM DIVERSOS LOGRADOUROS DO MUNICÍPIO DE JUAZEIRO/BA

**NATUREZA DO SERVIÇO:** SERVIÇOS CONTINUADOS DE MANUTENÇÃO E CONSERVAÇÃO DA INFRAESTRUTURA URBANA, PAVIMENTAÇÃO EM PARALELO E CBUQ EM DIVERSOS

**CONTRATO:** 204/2025

**EMPRESA:** JOTAGÊ ENGENHARIA E COMÉRCIO E INCORP. LTDA

**LOGRADOURO:** DIVERSOS

**PERÍODO:** 18/08/2025 À 17/09/2025

**3º MEDIÇÃO**

### RELATÓRIO FOTOGRÁFICO



BA210 - EXECUÇÃO DE TOPOGRAFIA



BA210 - EXECUÇÃO DE TOPOGRAFIA



BA210 - EXECUÇÃO DE TOPOGRAFIA



BA210 - EXECUÇÃO DE TOPOGRAFIA



BA210 - EXECUÇÃO DE TOPOGRAFIA



BA210 - EXECUÇÃO DE TOPOGRAFIA

Assinado por 1 pessoa: MARIO DOS SANTOS SILVA  
Para verificar a validade das assinaturas, acesse <https://juazeiro.1doc.com.br/verificacao/4935-A2DE-9797-BE71> e informe o código 4935-A2DE-9797-BE71





**OBRA:** SERVIÇOS CONTINUADOS DE MANUTENÇÃO E CONSERVAÇÃO DA INFRAESTRUTURA URBANA, PAVIMENTAÇÃO EM PARALELO E CBUQ EM DIVERSOS LOGRADOUROS DO MUNICÍPIO DE JUAZEIRO/BA

**NATUREZA DO SERVIÇO:** SERVIÇOS CONTINUADOS DE MANUTENÇÃO E CONSERVAÇÃO DA INFRAESTRUTURA URBANA, PAVIMENTAÇÃO EM PARALELO E CBUQ EM DIVERSOS

**CONTRATO:** 204/2025

**EMPRESA:** JOTAGÊ ENGENHARIA E COMÉRCIO E INCORP. LTDA

**LOGRADOURO:** DIVERSOS

**PERÍODO:** 18/08/2025 À 17/09/2025

**3º MEDIÇÃO**

### RELATÓRIO FOTOGRÁFICO



BA210 - EXECUÇÃO DE TOPOGRAFIA



BA210 - EXECUÇÃO DE TOPOGRAFIA



BA210 - EXECUÇÃO DE TOPOGRAFIA



BA210 - EXECUÇÃO DE TOPOGRAFIA



BA210 - EXECUÇÃO DE TOPOGRAFIA



BA210 - EXECUÇÃO DE TOPOGRAFIA





**OBRA:** SERVIÇOS CONTINUADOS DE MANUTENÇÃO E CONSERVAÇÃO DA INFRAESTRUTURA URBANA, PAVIMENTAÇÃO EM PARALELO E CBUQ EM DIVERSOS LOGRADOUROS DO MUNICÍPIO DE JUAZEIRO/BA

**NATUREZA DO SERVIÇO:** SERVIÇOS CONTINUADOS DE MANUTENÇÃO E CONSERVAÇÃO DA INFRAESTRUTURA URBANA, PAVIMENTAÇÃO EM PARALELO E CBUQ EM DIVERSOS

**CONTRATO:** 204/2025

**EMPRESA:** JOTAGÊ ENGENHARIA E COMÉRCIO E INCORP. LTDA

**LOGRADOURO:** DIVERSOS

**PERÍODO:** 18/08/2025 À 17/09/2025

**3º MEDIÇÃO**

**RELATÓRIO FOTOGRÁFICO**



AV CRISTALINA - TAPA BURACO COM CBUQ



AV CRISTALINA - TAPA BURACO COM CBUQ



AV CRISTALINA - TAPA BURACO COM CBUQ



AV CRISTALINA - TAPA BURACO COM CBUQ



AV CRISTALINA - TAPA BURACO COM CBUQ



AV CRISTALINA - TAPA BURACO COM CBUQ





**OBRA:** SERVIÇOS CONTINUADOS DE MANUTENÇÃO E CONSERVAÇÃO DA INFRAESTRUTURA URBANA, PAVIMENTAÇÃO EM PARALELO E CBUQ EM DIVERSOS LOGRADOUROS DO MUNICÍPIO DE JUAZEIRO/BA

**NATUREZA DO SERVIÇO:** SERVIÇOS CONTINUADOS DE MANUTENÇÃO E CONSERVAÇÃO DA INFRAESTRUTURA URBANA, PAVIMENTAÇÃO EM PARALELO E CBUQ EM DIVERSOS

**CONTRATO:** 204/2025

**EMPRESA:** JOTAGÊ ENGENHARIA E COMÉRCIO E INCORP. LTDA

**LOGRADOURO:** DIVERSOS

**PERÍODO:** 18/08/2025 À 17/09/2025

**3º MEDIÇÃO**

**RELATÓRIO FOTOGRÁFICO**



AV CRISTALINA - TAPA BURACO COM CBUQ



AV CRISTALINA - TAPA BURACO COM CBUQ



AV CRISTALINA - TAPA BURACO COM CBUQ



AV CRISTALINA - TAPA BURACO COM CBUQ



AV CRISTALINA - TAPA BURACO COM CBUQ



AV CRISTALINA - TAPA BURACO COM CBUQ





**OBRA:** SERVIÇOS CONTINUADOS DE MANUTENÇÃO E CONSERVAÇÃO DA INFRAESTRUTURA URBANA, PAVIMENTAÇÃO EM PARALELO E CBUQ EM DIVERSOS LOGRADOUROS DO MUNICÍPIO DE JUAZEIRO/BA

**NATUREZA DO SERVIÇO:** SERVIÇOS CONTINUADOS DE MANUTENÇÃO E CONSERVAÇÃO DA INFRAESTRUTURA URBANA, PAVIMENTAÇÃO EM PARALELO E CBUQ EM DIVERSOS

**CONTRATO:** 204/2025

**EMPRESA:** JOTAGÊ ENGENHARIA E COMÉRCIO E INCORP. LTDA

**LOGRADOURO:** DIVERSOS

**PERÍODO:** 18/08/2025 À 17/09/2025

**3º MEDIÇÃO**

**RELATÓRIO FOTOGRÁFICO**



AV CRISTALINA - TAPA BURACO COM CBUQ



AV CRISTALINA - TAPA BURACO COM CBUQ



AV CRISTALINA - TAPA BURACO COM CBUQ



AV CRISTALINA - TAPA BURACO COM CBUQ



AV CRISTALINA - TAPA BURACO COM CBUQ



AV CRISTALINA - TAPA BURACO COM CBUQ





**OBRA:** SERVIÇOS CONTINUADOS DE MANUTENÇÃO E CONSERVAÇÃO DA INFRAESTRUTURA URBANA, PAVIMENTAÇÃO EM PARALELO E CBUQ EM DIVERSOS LOGRADOUROS DO MUNICÍPIO DE JUAZEIRO/BA

**NATUREZA DO SERVIÇO:** SERVIÇOS CONTINUADOS DE MANUTENÇÃO E CONSERVAÇÃO DA INFRAESTRUTURA URBANA, PAVIMENTAÇÃO EM PARALELO E CBUQ EM DIVERSOS

**CONTRATO:** 204/2025

**EMPRESA:** JOTAGÊ ENGENHARIA E COMÉRCIO E INCORP. LTDA

**LOGRADOURO:** DIVERSOS

**PERÍODO:** 18/08/2025 À 17/09/2025

**3º MEDIÇÃO**

**RELATÓRIO FOTOGRÁFICO**



AV CRISTALINA - ESCAVAÇÃO MECANIZADA



AV CRISTALINA - PREPARAÇÃO DE TRECHO



AV CRISTALINA - APLICAÇÃO DE BGS



AV CRISTALINA - PREPARAÇÃO DE TRECHO



AV CRISTALINA - LIMPEZA DE ÁREA



AV CRISTALINA - ESCAVAÇÃO MECANIZADA





**OBRA:** SERVIÇOS CONTINUADOS DE MANUTENÇÃO E CONSERVAÇÃO DA INFRAESTRUTURA URBANA, PAVIMENTAÇÃO EM PARALELO E CBUQ EM DIVERSOS LOGRADOUROS DO MUNICÍPIO DE JUAZEIRO/BA

**NATUREZA DO SERVIÇO:** SERVIÇOS CONTINUADOS DE MANUTENÇÃO E CONSERVAÇÃO DA INFRAESTRUTURA URBANA, PAVIMENTAÇÃO EM PARALELO E CBUQ EM DIVERSOS

**CONTRATO:** 204/2025

**EMPRESA:** JOTAGÊ ENGENHARIA E COMÉRCIO E INCORP. LTDA

**LOGRADOURO:** DIVERSOS

**PERÍODO:** 18/08/2025 À 17/09/2025

**3º MEDIÇÃO**

### RELATÓRIO FOTOGRÁFICO



AV CRISTALINA - ESCAVAÇÃO MECANIZADA



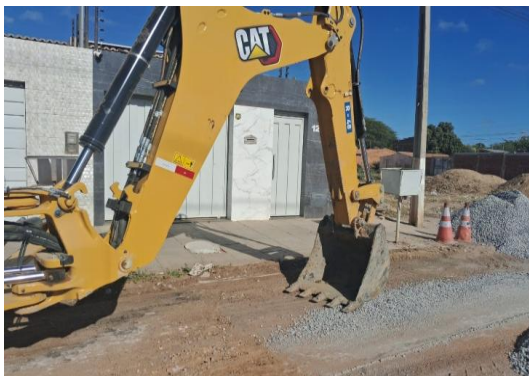
AV CRISTALINA - PREPARAÇÃO DE TRECHO



AV CRISTALINA - APLICAÇÃO DE BGS



AV CRISTALINA - PREPARAÇÃO DE TRECHO



AV CRISTALINA - LIMPEZA DE ÁREA



AV CRISTALINA - ESCAVAÇÃO MECANIZADA





**OBRA:** SERVIÇOS CONTINUADOS DE MANUTENÇÃO E CONSERVAÇÃO DA INFRAESTRUTURA URBANA, PAVIMENTAÇÃO EM PARALELO E CBUQ EM DIVERSOS LOGRADOUROS DO MUNICÍPIO DE JUAZEIRO/BA

**NATUREZA DO SERVIÇO:** SERVIÇOS CONTINUADOS DE MANUTENÇÃO E CONSERVAÇÃO DA INFRAESTRUTURA URBANA, PAVIMENTAÇÃO EM PARALELO E CBUQ EM DIVERSOS

**CONTRATO:** 204/2025

**EMPRESA:** JOTAGÊ ENGENHARIA E COMÉRCIO E INCORP. LTDA

**LOGRADOURO:** DIVERSOS

**PERÍODO:** 18/08/2025 À 17/09/2025

**3º MEDIÇÃO**

**RELATÓRIO FOTOGRÁFICO**



AV CRISTALINA - ESCAVAÇÃO MECANIZADA



AV CRISTALINA - PREPARAÇÃO DE TRECHO



AV CRISTALINA - APLICAÇÃO DE BGS



AV CRISTALINA - PREPARAÇÃO DE TRECHO



AV CRISTALINA - LIMPEZA DE ÁREA



AV CRISTALINA - ESCAVAÇÃO MECANIZADA





**OBRA:** SERVIÇOS CONTINUADOS DE MANUTENÇÃO E CONSERVAÇÃO DA INFRAESTRUTURA URBANA, PAVIMENTAÇÃO EM PARALELO E CBUQ EM DIVERSOS LOGRADOUROS DO MUNICÍPIO DE JUAZEIRO/BA

**NATUREZA DO SERVIÇO:** SERVIÇOS CONTINUADOS DE MANUTENÇÃO E CONSERVAÇÃO DA INFRAESTRUTURA URBANA, PAVIMENTAÇÃO EM PARALELO E CBUQ EM DIVERSOS

**CONTRATO:** 204/2025

**EMPRESA:** JOTAGÊ ENGENHARIA E COMÉRCIO E INCORP. LTDA

**LOGRADOURO:** DIVERSOS

**PERÍODO:** 18/08/2025 À 17/09/2025

**3º MEDIÇÃO**

**RELATÓRIO FOTOGRÁFICO**



AV CRISTALINA - ESCAVAÇÃO DE VALA



AV CRISTALINA - ESCAVAÇÃO DE VALA



AV CRISTALINA - ASSENTAMENTO DE MEIO FIO



AV CRISTALINA - ASSENTAMENTO DE MEIO FIO



AV CRISTALINA - ESCAVAÇÃO DE TRECHO



AV CRISTALINA - ESCAVAÇÃO MANUAL





**OBRA:** SERVIÇOS CONTINUADOS DE MANUTENÇÃO E CONSERVAÇÃO DA INFRAESTRUTURA URBANA, PAVIMENTAÇÃO EM PARALELO E CBUQ EM DIVERSOS LOGRADOUROS DO MUNICÍPIO DE JUAZEIRO/BA

**NATUREZA DO SERVIÇO:** SERVIÇOS CONTINUADOS DE MANUTENÇÃO E CONSERVAÇÃO DA INFRAESTRUTURA URBANA, PAVIMENTAÇÃO EM PARALELO E CBUQ EM DIVERSOS

**CONTRATO:** 204/2025

**EMPRESA:** JOTAGÊ ENGENHARIA E COMÉRCIO E INCORP. LTDA

**LOGRADOURO:** DIVERSOS

**PERÍODO:** 18/08/2025 À 17/09/2025

**3º MEDIÇÃO**

### RELATÓRIO FOTOGRÁFICO



AV CRISTALINA - APLICAÇÃO DE BGS



AV CRISTALINA - APLICAÇÃO DE BGS



AV CRISTALINA - APLICAÇÃO DE EMULSÃO



AV CRISTALINA - APLICAÇÃO DE CBUQ



AV CRISTALINA - APLICAÇÃO DE CBUQ



AV CRISTALINA - APLICAÇÃO DE CBUQ





**OBRA:** SERVIÇOS CONTINUADOS DE MANUTENÇÃO E CONSERVAÇÃO DA INFRAESTRUTURA URBANA, PAVIMENTAÇÃO EM PARALELO E CBUQ EM DIVERSOS LOGRADOUROS DO MUNICÍPIO DE JUAZEIRO/BA

**NATUREZA DO SERVIÇO:** SERVIÇOS CONTINUADOS DE MANUTENÇÃO E CONSERVAÇÃO DA INFRAESTRUTURA URBANA, PAVIMENTAÇÃO EM PARALELO E CBUQ EM DIVERSOS

**CONTRATO:** 204/2025

**EMPRESA:** JOTAGÊ ENGENHARIA E COMÉRCIO E INCORP. LTDA

**LOGRADOURO:** DIVERSOS

**PERÍODO:** 18/08/2025 À 17/09/2025

**3º MEDIÇÃO**

**RELATÓRIO FOTOGRÁFICO**



AV CRISTALINA - APLICAÇÃO DE BGS



AV CRISTALINA - APLICAÇÃO DE BGS



AV CRISTALINA - COMPACTAÇÃO COM ROLO



AV CRISTALINA - COMPACTAÇÃO COM ROLO



AV CRISTALINA - APLICAÇÃO DE BGS



AV CRISTALINA - APLICAÇÃO DE BGS





**MUNICÍPIO DE JUAZEIRO**  
PRESENTE NO FUTURO DA BAHIA

Secretaria de  
Obras Estruturantes

**PROJUA**  
PROGRAMA JUAZEIRO AVANÇA

**OBRA:** SERVIÇOS CONTINUADOS DE MANUTENÇÃO E CONSERVAÇÃO DA INFRAESTRUTURA URBANA, PAVIMENTAÇÃO EM PARALELO E CBUQ EM DIVERSOS LOGRADOUROS DO MUNICÍPIO DE JUAZEIRO/BA

**NATUREZA DO SERVIÇO:** SERVIÇOS CONTINUADOS DE MANUTENÇÃO E CONSERVAÇÃO DA INFRAESTRUTURA URBANA, PAVIMENTAÇÃO EM PARALELO E CBUQ EM DIVERSOS

**CONTRATO:** 204/2025

**EMPRESA:** JOTAGÊ ENGENHARIA E COMÉRCIO E INCORP. LTDA

**LOGRADOURO:** DIVERSOS

**PERÍODO:** 18/08/2025 À 17/09/2025

**3º MEDIÇÃO**

**RELATÓRIO FOTOGRÁFICO**



AV MACHADO DE ASSIS - CORTE DE ASFALTO



AV MACHADO DE ASSIS - CORTE DE TRECHO



AV MACHADO DE ASSIS - LIMPEZA DE TRECHO



AV MACHADO DE ASSIS - LIMPEZA DE ÁREA



AV MACHADO DE ASSIS - CORTE DE TRECHO



AV MACHADO DE ASSIS - CORTE DE TRECHO

Mario dos Santos Silva  
Secretaria de Obras Estruturantes  
Matrícula 44799

  
Rodrigo Passos  
Jotagê Engenharia Com. e Inc. Ltda

Assinado por 1 pessoa: MARIO DOS SANTOS SILVA  
Para verificar a validade das assinaturas, acesse <https://juazeiro.1doc.com.br/verificacao/4935-A2DE-9797-BE71> e informe o código 4935-A2DE-9797-BE71





**MUNICÍPIO DE JUAZEIRO**  
PRESENTES NO FUTURO DA BAHIA

Secretaria de  
Obras Estruturantes

**PROJUA**  
PROGRAMA JUAZEIRO AVANÇA

**OBRA:** SERVIÇOS CONTINUADOS DE MANUTENÇÃO E CONSERVAÇÃO DA INFRAESTRUTURA URBANA, PAVIMENTAÇÃO EM PARALELO E CBUQ EM DIVERSOS LOGRADOUROS DO MUNICÍPIO DE JUAZEIRO/BA

**NATUREZA DO SERVIÇO:** SERVIÇOS CONTINUADOS DE MANUTENÇÃO E CONSERVAÇÃO DA INFRAESTRUTURA URBANA, PAVIMENTAÇÃO EM PARALELO E CBUQ EM DIVERSOS

**CONTRATO:** 204/2025

**EMPRESA:** JOTAGÊ ENGENHARIA E COMÉRCIO E INCORP. LTDA

**LOGRADOURO:** DIVERSOS

**PERÍODO:** 18/08/2025 À 17/09/2025

**3º MEDIÇÃO**

**RELATÓRIO FOTOGRÁFICO**



AV MACHADO DE ASSIS - CORTE DE ASFALTO



AV MACHADO DE ASSIS - CORTE DE TRECHO



AV MACHADO DE ASSIS - LIMPEZA DE TRECHO



AV MACHADO DE ASSIS - LIMPEZA DE ÁREA



AV MACHADO DE ASSIS - CORTE DE TRECHO



AV MACHADO DE ASSIS - CORTE DE TRECHO

Mario dos Santos Silva  
Secretaria de Obras Estruturantes  
Matrícula 44799

  
Rodrigo Passos  
Jotagê Engenharia Com. e Inc. Ltda





**MUNICÍPIO DE JUAZEIRO**  
PRESENTE NO FUTURO DA BAHIA

Secretaria de  
Obras Estruturantes

**PROJUA**  
PROGRAMA JUAZEIRO AVANÇA

**OBRA:** SERVIÇOS CONTINUADOS DE MANUTENÇÃO E CONSERVAÇÃO DA INFRAESTRUTURA URBANA, PAVIMENTAÇÃO EM PARALELO E CBUQ EM DIVERSOS LOGRADOUROS DO MUNICÍPIO DE JUAZEIRO/BA

**NATUREZA DO SERVIÇO:** SERVIÇOS CONTINUADOS DE MANUTENÇÃO E CONSERVAÇÃO DA INFRAESTRUTURA URBANA, PAVIMENTAÇÃO EM PARALELO E CBUQ EM DIVERSOS

**CONTRATO:** 204/2025

**EMPRESA:** JOTAGÊ ENGENHARIA E COMÉRCIO E INCORP. LTDA

**LOGRADOURO:** DIVERSOS

**PERÍODO:** 18/08/2025 À 17/09/2025

**3º MEDIÇÃO**

**RELATÓRIO FOTOGRÁFICO**



AV MACHADO DE ASSIS - APLICAÇÃO DE CBUQ



AV MACHADO DE ASSIS - APLICAÇÃO DE CBUQ



AV MACHADO DE ASSIS - APLICAÇÃO DE CBUQ



AV MACHADO DE ASSIS - APLICAÇÃO DE CBUQ



AV MACHADO DE ASSIS - APLICAÇÃO DE CBUQ



AV MACHADO DE ASSIS - APLICAÇÃO DE CBUQ

Mario dos Santos Silva  
Secretaria de Obras Estruturantes  
Matrícula 44799

Rodrigo Passos

Jotagê Engenharia Com. e Inc. Ltda

Assinado por 1 pessoa: MARIO DOS SANTOS SILVA  
Para verificar a validade das assinaturas, acesse <https://juazeiro.1doc.com.br/verificacao/4935-A2DE-9797-BE71> e informe o código 4935-A2DE-9797-BE71





**MUNICÍPIO DE JUAZEIRO**  
PRESENTE NO FUTURO DA BAHIA

Secretaria de  
Obras Estruturantes

**PROJUA**  
PROGRAMA JUAZEIRO AVANÇA

**OBRA:** SERVIÇOS CONTINUADOS DE MANUTENÇÃO E CONSERVAÇÃO DA INFRAESTRUTURA URBANA, PAVIMENTAÇÃO EM PARALELO E CBUQ EM DIVERSOS LOGRADOUROS DO MUNICÍPIO DE JUAZEIRO/BA

**NATUREZA DO SERVIÇO:** SERVIÇOS CONTINUADOS DE MANUTENÇÃO E CONSERVAÇÃO DA INFRAESTRUTURA URBANA, PAVIMENTAÇÃO EM PARALELO E CBUQ EM DIVERSOS

**CONTRATO:** 204/2025

**EMPRESA:** JOTAGÊ ENGENHARIA E COMÉRCIO E INCORP. LTDA

**LOGRADOURO:** DIVERSOS

**PERÍODO:** 18/08/2025 À 17/09/2025

**3º MEDIÇÃO**

**RELATÓRIO FOTOGRÁFICO**



AV MACHADO DE ASSIS - APLICAÇÃO DE BGS



AV MACHADO DE ASSIS - APLICAÇÃO DE BGS



AV MACHADO DE ASSIS - APLICAÇÃO DE BGS



AV MACHADO DE ASSIS - APLICAÇÃO DE BGS



AV MACHADO DE ASSIS - APLICAÇÃO DE BGS



AV MACHADO DE ASSIS - APLICAÇÃO DE BGS

Mario dos Santos Silva  
Secretaria de Obras Estruturantes  
Matrícula 44799

Rodrigo Passos

Jotagê Engenharia Com. e Inc. Ltda

Assinado por 1 pessoa: MARIO DOS SANTOS SILVA  
Para verificar a validade das assinaturas, acesse <https://juazeiro.1doc.com.br/verificacao/4935-A2DE-9797-BE71> e informe o código 4935-A2DE-9797-BE71





**MUNICÍPIO DE JUAZEIRO**  
PRESENTE NO FUTURO DA BAHIA

Secretaria de  
Obras Estruturantes

**PROJUA**  
PROGRAMA JUAZEIRO AVANÇA

**OBRA:** SERVIÇOS CONTINUADOS DE MANUTENÇÃO E CONSERVAÇÃO DA INFRAESTRUTURA URBANA, PAVIMENTAÇÃO EM PARALELO E CBUQ EM DIVERSOS LOGRADOUROS DO MUNICÍPIO DE JUAZEIRO/BA

**NATUREZA DO SERVIÇO:** SERVIÇOS CONTINUADOS DE MANUTENÇÃO E CONSERVAÇÃO DA INFRAESTRUTURA URBANA, PAVIMENTAÇÃO EM PARALELO E CBUQ EM DIVERSOS

**CONTRATO:** 204/2025

**EMPRESA:** JOTAGÊ ENGENHARIA E COMÉRCIO E INCORP. LTDA

**LOGRADOURO:** DIVERSOS

**PERÍODO:** 18/08/2025 À 17/09/2025

**3º MEDIÇÃO**

**RELATÓRIO FOTOGRÁFICO**



AV MACHADO DE ASSIS - APLICAÇÃO DE EMULSÃO



AV MACHADO DE ASSIS - APLICAÇÃO DE CBUQ



AV MACHADO DE ASSIS - APLICAÇÃO DE EMULSÃO



AV MACHADO DE ASSIS - APLICAÇÃO DE CBUQ



AV MACHADO DE ASSIS - APLICAÇÃO DE EMULSÃO



AV MACHADO DE ASSIS - APLICAÇÃO DE CBUQ

Mario dos Santos Silva  
Secretaria de Obras Estruturantes  
Matrícula 44799

Jotagê Engenharia Com. e Inc. Ltda

Assinado por 1 pessoa: MARIO DOS SANTOS SILVA  
Para verificar a validade das assinaturas, acesse <https://juazeiro.1doc.com.br/verificacao/4935-A2DE-9797-BE71> e informe o código 4935-A2DE-9797-BE71

Rodrigo Passos





**MUNICÍPIO DE JUAZEIRO**  
PRESENTES NO FUTURO DA CEARÁ

Secretaria de  
Obras Estruturantes

**PROJUA**  
PROGRAMA JUAZEIRO AVANÇA

**OBRA:** SERVIÇOS CONTINUADOS DE MANUTENÇÃO E CONSERVAÇÃO DA INFRAESTRUTURA URBANA, PAVIMENTAÇÃO EM PARALELO E CBUQ EM DIVERSOS LOGRADOUROS DO MUNICÍPIO DE JUAZEIRO/BA

**NATUREZA DO SERVIÇO:** SERVIÇOS CONTINUADOS DE MANUTENÇÃO E CONSERVAÇÃO DA INFRAESTRUTURA URBANA, PAVIMENTAÇÃO EM PARALELO E CBUQ EM DIVERSOS

**CONTRATO:** 204/2025

**EMPRESA:** JOTAGÊ ENGENHARIA E COMÉRCIO E INCORP. LTDA

**LOGRADOURO:** DIVERSOS

**PERÍODO:** 18/08/2025 À 17/09/2025

**3º MEDIÇÃO**

**RELATÓRIO FOTOGRÁFICO**



AV PARQUE DA CIDADE - LIMPEZA DE TRECHO



AV PARQUE DA CIDADE - CORTE DE ASFALTO



AV PARQUE DA CIDADE - LIMPEZA DE TRECHO



AV PARQUE DA CIDADE - LIMPEZA DE TRECHO



AV PARQUE DA CIDADE - CORTE DE TRECHO



AV PARQUE DA CIDADE - CORTE DE TRECHO





**MUNICÍPIO DE JUAZEIRO**

PRESENTE NO FUTURO DA CIDADANIA

Secretaria de Obras Estruturantes

**PROJUA**  
PROGRAMA JUAZEIRO AVANÇA

**OBRA:** SERVIÇOS CONTINUADOS DE MANUTENÇÃO E CONSERVAÇÃO DA INFRAESTRUTURA URBANA, PAVIMENTAÇÃO EM PARALELO E CBUQ EM DIVERSOS LOGRADOUROS DO MUNICÍPIO DE JUAZEIRO/BA

**NATUREZA DO SERVIÇO:** SERVIÇOS CONTINUADOS DE MANUTENÇÃO E CONSERVAÇÃO DA INFRAESTRUTURA URBANA, PAVIMENTAÇÃO EM PARALELO E CBUQ EM DIVERSOS

**CONTRATO:** 204/2025

**EMPRESA:** JOTAGÊ ENGENHARIA E COMÉRCIO E INCORP. LTDA

**LOGRADOURO:** DIVERSOS

**PERÍODO:** 18/08/2025 À 17/09/2025

**3º MEDIÇÃO**

**RELATÓRIO FOTOGRÁFICO**



AV PARQUE DA CIDADE - ESCAVAÇÃO MANUAL



AV PARQUE DA CIDADE - ASSENTAMENTO DE MEIO



AV PARQUE DA CIDADE - MEIO FIO



AV PARQUE DA CIDADE - APLICAÇÃO DE CBUQ



AV PARQUE DA CIDADE - APLICAÇÃO DE CBUQ



AV PARQUE DA CIDADE - APLICAÇÃO DE CBUQ





**JUAZEIRO**  
PRESENTE NO FUTURO DA BAHIA

Secretaria de  
Obras Estruturantes

**PROJUA**  
PROGRAMA JUAZEIRO AVANÇA

**OBRA:** SERVIÇOS CONTINUADOS DE MANUTENÇÃO E CONSERVAÇÃO DA INFRAESTRUTURA URBANA, PAVIMENTAÇÃO EM PARALELO E CBUQ EM DIVERSOS LOGRADOUROS DO MUNICÍPIO DE JUAZEIRO/BA

**NATUREZA DO SERVIÇO:** SERVIÇOS CONTINUADOS DE MANUTENÇÃO E CONSERVAÇÃO DA INFRAESTRUTURA URBANA, PAVIMENTAÇÃO EM PARALELO E CBUQ EM DIVERSOS

**CONTRATO:** 204/2025

**EMPRESA:** JOTAGÊ ENGENHARIA E COMÉRCIO E INCORP. LTDA

**LOGRADOURO:** DIVERSOS

**PERÍODO:** 18/08/2025 À 17/09/2025

**3º MEDIÇÃO**

**RELATÓRIO FOTOGRÁFICO**



AV IRMÃ DULCE - LIMPEZA DE TRECHO



AV IRMÃ DULCE - CORTE DE ASFALTO



AV IRMÃ DULCE - LIMPEZA DE TRECHO



AV IRMÃ DULCE - LIMPEZA DE TRECHO



AV IRMÃ DULCE - CORTE DE TRECHO



AV IRMÃ DULCE - CORTE DE TRECHO





**JUAZEIRO**  
PRESENTE NO FUTURO DA CEARÁ

Secretaria de  
Obras Estruturantes

**PROJUA**  
PROGRAMA JUAZEIRO AVANÇA

**OBRA:** SERVIÇOS CONTINUADOS DE MANUTENÇÃO E CONSERVAÇÃO DA INFRAESTRUTURA URBANA, PAVIMENTAÇÃO EM PARALELO E CBUQ EM DIVERSOS LOGRADOUROS DO MUNICÍPIO DE JUAZEIRO/BA

**NATUREZA DO SERVIÇO:** SERVIÇOS CONTINUADOS DE MANUTENÇÃO E CONSERVAÇÃO DA INFRAESTRUTURA URBANA, PAVIMENTAÇÃO EM PARALELO E CBUQ EM DIVERSOS

**CONTRATO:** 204/2025

**EMPRESA:** JOTAGÊ ENGENHARIA E COMÉRCIO E INCORP. LTDA

**LOGRADOURO:** DIVERSOS

**PERÍODO:** 18/08/2025 À 17/09/2025

**3º MEDIÇÃO**

**RELATÓRIO FOTOGRÁFICO**



AV IRMÃ DULCE - APLICAÇÃO DE EMULSÃO



AV IRMÃ DULCE - APLICAÇÃO DE CBUQ



AV IRMÃ DULCE - APLICAÇÃO DE EMULSÃO



AV IRMÃ DULCE - APLICAÇÃO DE CBUQ



AV IRMÃ DULCE - APLICAÇÃO DE EMULSÃO



AV IRMÃ DULCE - APLICAÇÃO DE CBUQ

Mario dos Santos Silva  
Secretaria de Obras Estruturantes  
Matrícula 44799

  
Rodrigo Passos  
Jotagê Engenharia Com. e Inc. Ltda





**MUNICÍPIO DE JUAZEIRO**  
PRESENTE NO FUTURO DA CEARÁ

Secretaria de  
Obras Estruturantes

**PROJUA**  
PROGRAMA JUAZEIRO AVANÇA

**OBRA:** SERVIÇOS CONTINUADOS DE MANUTENÇÃO E CONSERVAÇÃO DA INFRAESTRUTURA URBANA, PAVIMENTAÇÃO EM PARALELO E CBUQ EM DIVERSOS LOGRADOUROS DO MUNICÍPIO DE JUAZEIRO/BA

**NATUREZA DO SERVIÇO:** SERVIÇOS CONTINUADOS DE MANUTENÇÃO E CONSERVAÇÃO DA INFRAESTRUTURA URBANA, PAVIMENTAÇÃO EM PARALELO E CBUQ EM DIVERSOS

**CONTRATO:** 204/2025

**EMPRESA:** JOTAGÊ ENGENHARIA E COMÉRCIO E INCORP. LTDA

**LOGRADOURO:** DIVERSOS

**PERÍODO:** 18/08/2025 À 17/09/2025

**3º MEDIÇÃO**

**RELATÓRIO FOTOGRÁFICO**



AV IRMÃ DULCE - APLICAÇÃO DE EMULSÃO



AV IRMÃ DULCE - APLICAÇÃO DE CBUQ



AV IRMÃ DULCE - APLICAÇÃO DE EMULSÃO



AV IRMÃ DULCE - APLICAÇÃO DE CBUQ



AV IRMÃ DULCE - APLICAÇÃO DE EMULSÃO



AV IRMÃ DULCE - APLICAÇÃO DE CBUQ

Mario dos Santos Silva  
Secretaria de Obras Estruturantes  
Matrícula 44799

  
Rodrigo Passos  
Jotagê Engenharia Com. e Inc. Ltda





**MUNICÍPIO DE JUAZEIRO**  
PRESENTE NO FUTURO DA BAHIA

Secretaria de  
Obras Estruturantes

**PROJUA**  
PROGRAMA JUAZEIRO AVANÇA

**OBRA:** SERVIÇOS CONTINUADOS DE MANUTENÇÃO E CONSERVAÇÃO DA INFRAESTRUTURA URBANA, PAVIMENTAÇÃO EM PARALELO E CBUQ EM DIVERSOS LOGRADOUROS DO MUNICÍPIO DE JUAZEIRO/BA

**NATUREZA DO SERVIÇO:** SERVIÇOS CONTINUADOS DE MANUTENÇÃO E CONSERVAÇÃO DA INFRAESTRUTURA URBANA, PAVIMENTAÇÃO EM PARALELO E CBUQ EM DIVERSOS

**CONTRATO:** 204/2025

**EMPRESA:** JOTAGÊ ENGENHARIA E COMÉRCIO E INCORP. LTDA

**LOGRADOURO:** DIVERSOS

**PERÍODO:** 18/08/2025 À 17/09/2025

**3º MEDIÇÃO**

**RELATÓRIO FOTOGRÁFICO**



AV IRMÃ DULCE - APLICAÇÃO DE CBUQ



AV IRMÃ DULCE - APLICAÇÃO DE CBUQ



AV IRMÃ DULCE - APLICAÇÃO DE EMULSÃO



AV IRMÃ DULCE - APLICAÇÃO DE CBUQ



AV IRMÃ DULCE - APLICAÇÃO DE CBUQ



AV IRMÃ DULCE - APLICAÇÃO DE CBUQ

Mario dos Santos Silva  
Secretaria de Obras Estruturantes  
Matrícula 44799

  
Rodrigo Passos  
Jotagê Engenharia Com. e Inc. Ltda

Assinado por 1 pessoa: MARIO DOS SANTOS SILVA  
Para verificar a validade das assinaturas, acesse <https://juazeiro.1doc.com.br/verificacao/4935-A2DE-9797-BE71> e informe o código 4935-A2DE-9797-BE71





**MUNICÍPIO DE JUAZEIRO**

PRESENTE NO FUTURO DA CEARÁ

Secretaria de Obras Estruturantes

# PROJUA

PROGRAMA JUAZEIRO AVANÇA

**OBRA:** SERVIÇOS CONTINUADOS DE MANUTENÇÃO E CONSERVAÇÃO DA INFRAESTRUTURA URBANA, PAVIMENTAÇÃO EM PARALELO E CBUQ EM DIVERSOS LOGRADOUROS DO MUNICÍPIO DE JUAZEIRO/BA

**NATUREZA DO SERVIÇO:** SERVIÇOS CONTINUADOS DE MANUTENÇÃO E CONSERVAÇÃO DA INFRAESTRUTURA URBANA, PAVIMENTAÇÃO EM PARALELO E CBUQ EM DIVERSOS

**CONTRATO:** 204/2025

**EMPRESA:** JOTAGÊ ENGENHARIA E COMÉRCIO E INCORP. LTDA

**LOGRADOURO:** DIVERSOS

**PERÍODO:** 18/08/2025 À 17/09/2025

**3º MEDIÇÃO**

### RELATÓRIO FOTOGRÁFICO



AV IRMÃ DULCE - APLICAÇÃO DE EMULSÃO



AV IRMÃ DULCE - APLICAÇÃO DE CBUQ



AV IRMÃ DULCE - APLICAÇÃO DE EMULSÃO



AV IRMÃ DULCE - APLICAÇÃO DE CBUQ



AV IRMÃ DULCE - APLICAÇÃO DE EMULSÃO



AV IRMÃ DULCE - APLICAÇÃO DE CBUQ

Mario dos Santos Silva  
Secretaria de Obras Estruturantes  
Matrícula 44799

  
Rodrigo Passos  
Jotagê Engenharia Com. e Inc. Ltda

Assinado por 1 pessoa: MARIO DOS SANTOS SILVA  
Para verificar a validade das assinaturas, acesse <https://juazeiro.1doc.com.br/verificacao/4935-A2DE-9797-BE71> e informe o código 4935-A2DE-9797-BE71





**MUNICÍPIO DE JUAZEIRO**

PRESENTE NO FUTURO DA CEARÁ

Secretaria de Obras Estruturantes

**PROJUA**  
PROGRAMA JUAZEIRO AVANÇA

**OBRA:** SERVIÇOS CONTINUADOS DE MANUTENÇÃO E CONSERVAÇÃO DA INFRAESTRUTURA URBANA, PAVIMENTAÇÃO EM PARALELO E CBUQ EM DIVERSOS LOGRADOUROS DO MUNICÍPIO DE JUAZEIRO/BA

**NATUREZA DO SERVIÇO:** SERVIÇOS CONTINUADOS DE MANUTENÇÃO E CONSERVAÇÃO DA INFRAESTRUTURA URBANA, PAVIMENTAÇÃO EM PARALELO E CBUQ EM DIVERSOS

**CONTRATO:** 204/2025

**EMPRESA:** JOTAGÊ ENGENHARIA E COMÉRCIO E INCORP. LTDA

**LOGRADOURO:** DIVERSOS

**PERÍODO:** 18/08/2025 À 17/09/2025

**3º MEDIÇÃO**

**RELATÓRIO FOTOGRÁFICO**



AV PROPRIÁ - TAPA BURACO COM CBUQ



AV PROPRIÁ - TAPA BURACO COM CBUQ



AV PROPRIÁ - TAPA BURACO COM CBUQ



AV PROPRIÁ - TAPA BURACO COM CBUQ



AV PROPRIÁ - TAPA BURACO COM CBUQ



AV PROPRIÁ - TAPA BURACO COM CBUQ

Mario dos Santos Silva  
Secretaria de Obras Estruturantes  
Matrícula 44799

Rodrigo Passos  
Jotagê Engenharia Com. e Inc. Ltda

Assinado por 1 pessoa: MARIO DOS SANTOS SILVA  
Para verificar a validade das assinaturas, acesse <https://juazeiro.1doc.com.br/verificacao/4935-A2DE-9797-BE71> e informe o código 4935-A2DE-9797-BE71





**MUNICÍPIO DE JUAZEIRO**  
PERSPECTIVA DO FUTURO DA CRIANÇA

Secretaria de  
Obras Estruturantes

**PROJUA**  
PROGRAMA JUAZEIRO AVANÇA

**OBRA:** SERVIÇOS CONTINUADOS DE MANUTENÇÃO E CONSERVAÇÃO DA INFRAESTRUTURA URBANA, PAVIMENTAÇÃO EM PARALELO E CBUQ EM DIVERSOS LOGRADOUROS DO MUNICÍPIO DE JUAZEIRO/BA

**NATUREZA DO SERVIÇO:** SERVIÇOS CONTINUADOS DE MANUTENÇÃO E CONSERVAÇÃO DA INFRAESTRUTURA URBANA, PAVIMENTAÇÃO EM PARALELO E CBUQ EM DIVERSOS

**CONTRATO:** 204/2025

**EMPRESA:** JOTAGÊ ENGENHARIA E COMÉRCIO E INCORP. LTDA

**LOGRADOURO:** DIVERSOS

**PERÍODO:** 18/08/2025 À 17/09/2025

**3º MEDIÇÃO**

**RELATÓRIO FOTOGRÁFICO**



AV PROPRIÁ - TAPA BURACO COM CBUQ



AV PROPRIÁ - TAPA BURACO COM CBUQ



AV PROPRIÁ - TAPA BURACO COM CBUQ



AV PROPRIÁ - TAPA BURACO COM CBUQ



AV PROPRIÁ - TAPA BURACO COM CBUQ



AV PROPRIÁ - TAPA BURACO COM CBUQ

Mario dos Santos Silva  
Secretaria de Obras Estruturantes  
Matrícula 44799

Jotagê Engenharia Com. e Inc. Ltda

1Doc: Proc. Administrativo 13.859/2025 | Anexo: RF\_03\_MED\_ASSINADO\_finall\_1\_.pdf | 30006865211

Assinado por 1 pessoa: MARIO DOS SANTOS SILVA  
Para verificar a validade das assinaturas, acesse <https://juazeiro.1doc.com.br/verificacao/4935-A2DE-9797-BE71> e informe o código 4935-A2DE-9797-BE71

Rodrigo Passos





**MUNICÍPIO DE JUAZEIRO**  
PENSANDO NO FUTURO DA CIDADANIA

Secretaria de  
Obras Estruturantes

**PROJUA**  
PROGRAMA JUAZEIRO AVANÇA

**OBRA:** SERVIÇOS CONTINUADOS DE MANUTENÇÃO E CONSERVAÇÃO DA INFRAESTRUTURA URBANA, PAVIMENTAÇÃO EM PARALELO E CBUQ EM DIVERSOS LOGRADOUROS DO MUNICÍPIO DE JUAZEIRO/BA

**NATUREZA DO SERVIÇO:** SERVIÇOS CONTINUADOS DE MANUTENÇÃO E CONSERVAÇÃO DA INFRAESTRUTURA URBANA, PAVIMENTAÇÃO EM PARALELO E CBUQ EM DIVERSOS

**CONTRATO:** 204/2025

**EMPRESA:** JOTAGÊ ENGENHARIA E COMÉRCIO E INCORP. LTDA

**LOGRADOURO:** DIVERSOS

**PERÍODO:** 18/08/2025 À 17/09/2025

**3º MEDIÇÃO**

**RELATÓRIO FOTOGRÁFICO**



AV PROPRIÁ - TAPA BURACO COM CBUQ



AV PROPRIÁ - TAPA BURACO COM CBUQ



AV PROPRIÁ - TAPA BURACO COM CBUQ



AV PROPRIÁ - TAPA BURACO COM CBUQ



AV PROPRIÁ - TAPA BURACO COM CBUQ



AV PROPRIÁ - TAPA BURACO COM CBUQ

Mario dos Santos Silva  
Secretaria de Obras Estruturantes  
Matrícula 44799

Rodrigo Passos  
Jotagê Engenharia Com. e Inc. Ltda

Assinado por 1 pessoa: MARIO DOS SANTOS SILVA  
Para verificar a validade das assinaturas, acesse <https://juazeiro.1doc.com.br/verificacao/4935-A2DE-9797-BE71> e informe o código 4935-A2DE-9797-BE71





**MUNICÍPIO DE JUAZEIRO**  
PERSPECTIVA NO FUTURO DA CIDADANIA

Secretaria de  
Obras Estruturantes

**PROJUA**  
PROGRAMA JUAZEIRO AVANÇA

**OBRA:** SERVIÇOS CONTINUADOS DE MANUTENÇÃO E CONSERVAÇÃO DA INFRAESTRUTURA URBANA, PAVIMENTAÇÃO EM PARALELO E CBUQ EM DIVERSOS LOGRADOUROS DO MUNICÍPIO DE JUAZEIRO/BA

**NATUREZA DO SERVIÇO:** SERVIÇOS CONTINUADOS DE MANUTENÇÃO E CONSERVAÇÃO DA INFRAESTRUTURA URBANA, PAVIMENTAÇÃO EM PARALELO E CBUQ EM DIVERSOS

**CONTRATO:** 204/2025

**EMPRESA:** JOTAGÊ ENGENHARIA E COMÉRCIO E INCORP. LTDA

**LOGRADOURO:** DIVERSOS

**PERÍODO:** 18/08/2025 À 17/09/2025

**3º MEDIÇÃO**

**RELATÓRIO FOTOGRÁFICO**



AV PROPRIÁ - TAPA BURACO COM CBUQ



AV PROPRIÁ - TAPA BURACO COM CBUQ



AV PROPRIÁ - TAPA BURACO COM CBUQ



AV PROPRIÁ - TAPA BURACO COM CBUQ



AV PROPRIÁ - TAPA BURACO COM CBUQ



AV PROPRIÁ - TAPA BURACO COM CBUQ

Mario dos Santos Silva  
Secretaria de Obras Estruturantes  
Matrícula 44799

  
Rodrigo Passos  
Jotagê Engenharia Com. e Inc. Ltda

Assinado por 1 pessoa: MARIO DOS SANTOS SILVA  
Para verificar a validade das assinaturas, acesse <https://juazeiro.1doc.com.br/verificacao/4935-A2DE-9797-BE71> e informe o código 4935-A2DE-9797-BE71





MUNICÍPIO DE JUAZEIRO  
PROGRESSO NO FUTURO DA CIDADANIA

Secretaria de  
Obras Estruturantes

**PROJUA**  
PROGRAMA JUAZEIRO AVANÇA

**OBRA:** SERVIÇOS CONTINUADOS DE MANUTENÇÃO E CONSERVAÇÃO DA INFRAESTRUTURA URBANA, PAVIMENTAÇÃO EM PARALELO E CBUQ EM DIVERSOS LOGRADOUROS DO MUNICÍPIO DE JUAZEIRO/BA

**NATUREZA DO SERVIÇO:** SERVIÇOS CONTINUADOS DE MANUTENÇÃO E CONSERVAÇÃO DA INFRAESTRUTURA URBANA, PAVIMENTAÇÃO EM PARALELO E CBUQ EM DIVERSOS

**CONTRATO:** 204/2025

**EMPRESA:** JOTAGÊ ENGENHARIA E COMÉRCIO E INCORP. LTDA

**LOGRADOURO:** DIVERSOS

**PERÍODO:** 18/08/2025 À 17/09/2025

3º MEDIÇÃO

### RELATÓRIO FOTOGRÁFICO



AV VISCONDE DO RIO BRANCO - EMULSÃO



AV VISCONDE DO RIO BRANCO - CBUQ



AV VISCONDE DO RIO BRANCO - EMULSÃO



AV VISCONDE DO RIO BRANCO - CBUQ



AV VISCONDE DO RIO BRANCO - EMULSÃO



AV VISCONDE DO RIO BRANCO - CBUQ

Mario dos Santos Silva  
Secretaria de Obras Estruturantes  
Matrícula 44799

  
Rodrigo Passos  
Jotagê Engenharia Com. e Inc. Ltda

Assinado por 1 pessoa: MARIO DOS SANTOS SILVA  
Para verificar a validade das assinaturas, acesse <https://juazeiro.1doc.com.br/verificacao/4935-A2DE-9797-BE71> e informe o código 4935-A2DE-9797-BE71





**MUNICÍPIO DE JUAZEIRO**  
PERSPECTIVA DO FUTURO DA CRIANÇA

Secretaria de  
Obras Estruturantes

**PROJUA**  
PROGRAMA JUAZEIRO AVANÇA

**OBRA:** SERVIÇOS CONTINUADOS DE MANUTENÇÃO E CONSERVAÇÃO DA INFRAESTRUTURA URBANA, PAVIMENTAÇÃO EM PARALELO E CBUQ EM DIVERSOS LOGRADOUROS DO MUNICÍPIO DE JUAZEIRO/BA

**NATUREZA DO SERVIÇO:** SERVIÇOS CONTINUADOS DE MANUTENÇÃO E CONSERVAÇÃO DA INFRAESTRUTURA URBANA, PAVIMENTAÇÃO EM PARALELO E CBUQ EM DIVERSOS

**CONTRATO:** 204/2025

**EMPRESA:** JOTAGÊ ENGENHARIA E COMÉRCIO E INCORP. LTDA

**LOGRADOURO:** DIVERSOS

**PERÍODO:** 18/08/2025 À 17/09/2025

**3º MEDIÇÃO**

**RELATÓRIO FOTOGRÁFICO**



AV VISCONDE DO RIO BRANCO - EMULSÃO



AV VISCONDE DO RIO BRANCO - CBUQ



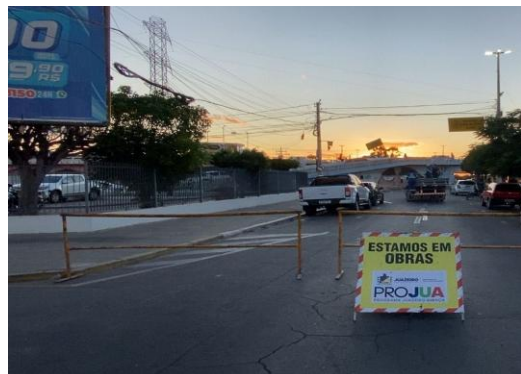
AV VISCONDE DO RIO BRANCO - CBUQ



AV VISCONDE DO RIO BRANCO - CBUQ



AV VISCONDE DO RIO BRANCO - CBUQ



AV VISCONDE DO RIO BRANCO - SINALIZAÇÃO

Mario dos Santos Silva  
Secretaria de Obras Estruturantes  
Matrícula 44799

  
Rodrigo Passos  
Jotagê Engenharia Com. e Inc. Ltda

Assinado por 1 pessoa: MARIO DOS SANTOS SILVA  
Para verificar a validade das assinaturas, acesse <https://juazeiro.1doc.com.br/verificacao/4935-A2DE-9797-BE71> e informe o código 4935-A2DE-9797-BE71





**MUNICÍPIO DE JUAZEIRO**  
PERSPECTIVA DO FUTURO DA CIDADANIA

Secretaria de  
Obras Estruturantes

**PROJUA**  
PROGRAMA JUAZEIRO AVANÇA

**OBRA:** SERVIÇOS CONTINUADOS DE MANUTENÇÃO E CONSERVAÇÃO DA INFRAESTRUTURA URBANA, PAVIMENTAÇÃO EM PARALELO E CBUQ EM DIVERSOS LOGRADOUROS DO MUNICÍPIO DE JUAZEIRO/BA

**NATUREZA DO SERVIÇO:** SERVIÇOS CONTINUADOS DE MANUTENÇÃO E CONSERVAÇÃO DA INFRAESTRUTURA URBANA, PAVIMENTAÇÃO EM PARALELO E CBUQ EM DIVERSOS

**CONTRATO:** 204/2025

**EMPRESA:** JOTAGÊ ENGENHARIA E COMÉRCIO E INCORP. LTDA

**LOGRADOURO:** DIVERSOS

**PERÍODO:** 18/08/2025 À 17/09/2025

**3º MEDIÇÃO**

### RELATÓRIO FOTOGRÁFICO



AV PROPRIÁ - APLICAÇÃO DE TAMPAS DE CONCRETO



AV PROPRIÁ - APLICAÇÃO DE TAMPA



AV PROPRIÁ - ESCAVAÇÃO DE VALA



AV PROPRIÁ - ASSENTAMENTO DE TAMPA



AV PROPRIÁ - ASSENTAMENTO DE MEIO FIO



AV PROPRIÁ - ASSENTAMENTO DE MEIO FIO

Rodrigo Passos





**MUNICÍPIO DE JUAZEIRO**  
PENSANDO NO FUTURO DA CIDADANIA

Secretaria de  
Obras Estruturantes

**PROJUA**  
PROGRAMA JUAZEIRO AVANÇA

**OBRA:** SERVIÇOS CONTINUADOS DE MANUTENÇÃO E CONSERVAÇÃO DA INFRAESTRUTURA URBANA, PAVIMENTAÇÃO EM PARALELO E CBUQ EM DIVERSOS LOGRADOUROS DO MUNICÍPIO DE JUAZEIRO/BA

**NATUREZA DO SERVIÇO:** SERVIÇOS CONTINUADOS DE MANUTENÇÃO E CONSERVAÇÃO DA INFRAESTRUTURA URBANA, PAVIMENTAÇÃO EM PARALELO E CBUQ EM DIVERSOS

**CONTRATO:** 204/2025

**EMPRESA:** JOTAGÊ ENGENHARIA E COMÉRCIO E INCORP. LTDA

**LOGRADOURO:** DIVERSOS

**PERÍODO:** 18/08/2025 À 17/09/2025

**3º MEDIÇÃO**

**RELATÓRIO FOTOGRÁFICO**



ITAMOTINGA - TAPA BURACO COM CBUQ



ITAMOTINGA - TAPA BURACO COM CBUQ



ITAMOTINGA - TAPA BURACO COM CBUQ



ITAMOTINGA - TAPA BURACO COM CBUQ



ITAMOTINGA - TAPA BURACO COM CBUQ



ITAMOTINGA - TAPA BURACO COM CBUQ

Mario dos Santos Silva  
Secretaria de Obras Estruturantes  
Matrícula 44799

  
Rodrigo Passos  
Jotagê Engenharia Com. e Inc. Ltda

Assinado por 1 pessoa: MARIO DOS SANTOS SILVA  
Para verificar a validade das assinaturas, acesse <https://juazeiro.1doc.com.br/verificacao/4935-A2DE-9797-BE71> e informe o código 4935-A2DE-9797-BE71





PREFEITURA  
**JUAZEIRO**  
PENSANDO NO FUTURO DA CIDADANIA

Secretaria de  
Obras Estruturantes

**PROJUA**  
PROGRAMA JUAZEIRO AVANÇA

**OBRA:** SERVIÇOS CONTINUADOS DE MANUTENÇÃO E CONSERVAÇÃO DA INFRAESTRUTURA URBANA, PAVIMENTAÇÃO EM PARALELO E CBUQ EM DIVERSOS LOGRADOUROS DO MUNICÍPIO DE JUAZEIRO/BA

**NATUREZA DO SERVIÇO:** SERVIÇOS CONTINUADOS DE MANUTENÇÃO E CONSERVAÇÃO DA INFRAESTRUTURA URBANA, PAVIMENTAÇÃO EM PARALELO E CBUQ EM DIVERSOS

**CONTRATO:** 204/2025

**EMPRESA:** JOTAGÊ ENGENHARIA E COMÉRCIO E INCORP. LTDA

**LOGRADOURO:** DIVERSOS

**PERÍODO:** 18/08/2025 À 17/09/2025

**3º MEDIÇÃO**

**RELATÓRIO FOTOGRÁFICO**



ITAMOTINGA - TAPA BURACO COM CBUQ



ITAMOTINGA - TAPA BURACO COM CBUQ



ITAMOTINGA - TAPA BURACO COM CBUQ



ITAMOTINGA - TAPA BURACO COM CBUQ



ITAMOTINGA - TAPA BURACO COM CBUQ



ITAMOTINGA - TAPA BURACO COM CBUQ

Mario dos Santos Silva  
Secretaria de Obras Estruturantes  
Matrícula 44799

Rodrigo Passos  
Jotagê Engenharia Com. e Inc. Ltda

Assinado por 1 pessoa: MARIO DOS SANTOS SILVA  
Para verificar a validade das assinaturas, acesse <https://juazeiro.1doc.com.br/verificacao/4935-A2DE-9797-BE71> e informe o código 4935-A2DE-9797-BE71





**MUNICÍPIO DE JUAZEIRO**  
PENSANDO NO FUTURO DA CIDADANIA

Secretaria de  
Obras Estruturantes

**PROJUA**  
PROGRAMA JUAZEIRO AVANÇA

**OBRA:** SERVIÇOS CONTINUADOS DE MANUTENÇÃO E CONSERVAÇÃO DA INFRAESTRUTURA URBANA, PAVIMENTAÇÃO EM PARALELO E CBUQ EM DIVERSOS LOGRADOUROS DO MUNICÍPIO DE JUAZEIRO/BA

**NATUREZA DO SERVIÇO:** SERVIÇOS CONTINUADOS DE MANUTENÇÃO E CONSERVAÇÃO DA INFRAESTRUTURA URBANA, PAVIMENTAÇÃO EM PARALELO E CBUQ EM DIVERSOS

**CONTRATO:** 204/2025

**EMPRESA:** JOTAGÊ ENGENHARIA E COMÉRCIO E INCORP. LTDA

**LOGRADOURO:** DIVERSOS

**PERÍODO:** 18/08/2025 À 17/09/2025

**3º MEDIÇÃO**

**RELATÓRIO FOTOGRÁFICO**



ITAMOTINGA - TAPA BURACO COM CBUQ



ITAMOTINGA - TAPA BURACO COM CBUQ



ITAMOTINGA - TAPA BURACO COM CBUQ



ITAMOTINGA - TAPA BURACO COM CBUQ



ITAMOTINGA - TAPA BURACO COM CBUQ



ITAMOTINGA - TAPA BURACO COM CBUQ





**MUNICÍPIO DE JUAZEIRO**  
PENSANDO NO FUTURO DA CIDADANIA

Secretaria de  
Obras Estruturantes

**PROJUA**  
PROGRAMA JUAZEIRO AVANÇA

**OBRA:** SERVIÇOS CONTINUADOS DE MANUTENÇÃO E CONSERVAÇÃO DA INFRAESTRUTURA URBANA, PAVIMENTAÇÃO EM PARALELO E CBUQ EM DIVERSOS LOGRADOUROS DO MUNICÍPIO DE JUAZEIRO/BA

**NATUREZA DO SERVIÇO:** SERVIÇOS CONTINUADOS DE MANUTENÇÃO E CONSERVAÇÃO DA INFRAESTRUTURA URBANA, PAVIMENTAÇÃO EM PARALELO E CBUQ EM DIVERSOS

**CONTRATO:** 204/2025

**EMPRESA:** JOTAGÊ ENGENHARIA E COMÉRCIO E INCORP. LTDA

**LOGRADOURO:** DIVERSOS

**PERÍODO:** 18/08/2025 À 17/09/2025

**3º MEDIÇÃO**

**RELATÓRIO FOTOGRÁFICO**



ITAMOTINGA - TAPA BURACO COM CBUQ



ITAMOTINGA - TAPA BURACO COM CBUQ



ITAMOTINGA - TAPA BURACO COM CBUQ



ITAMOTINGA - TAPA BURACO COM CBUQ



ITAMOTINGA - TAPA BURACO COM CBUQ



ITAMOTINGA - TAPA BURACO COM CBUQ

Mario dos Santos Silva  
Secretaria de Obras Estruturantes  
Matrícula 44799

  
Rodrigo Passos  
Jotagê Engenharia Com. e Inc. Ltda

Assinado por 1 pessoa: MARIO DOS SANTOS SILVA  
Para verificar a validade das assinaturas, acesse <https://juazeiro.1doc.com.br/verificacao/4935-A2DE-9797-BE71> e informe o código 4935-A2DE-9797-BE71





**MUNICÍPIO DE JUAZEIRO**  
PENSANDO NO FUTURO DA CIDADANIA

Secretaria de  
Obras Estruturantes

**PROJUA**  
PROGRAMA JUAZEIRO AVANÇA

**OBRA:** SERVIÇOS CONTINUADOS DE MANUTENÇÃO E CONSERVAÇÃO DA INFRAESTRUTURA URBANA, PAVIMENTAÇÃO EM PARALELO E CBUQ EM DIVERSOS LOGRADOUROS DO MUNICÍPIO DE JUAZEIRO/BA

**NATUREZA DO SERVIÇO:** SERVIÇOS CONTINUADOS DE MANUTENÇÃO E CONSERVAÇÃO DA INFRAESTRUTURA URBANA, PAVIMENTAÇÃO EM PARALELO E CBUQ EM DIVERSOS

**CONTRATO:** 204/2025 | **EMPRESA:** JOTAGÊ ENGENHARIA E COMÉRCIO E INCORP. LTDA

**LOGRADOURO:** DIVERSOS | **PERÍODO:** 18/08/2025 À 17/09/2025

**3º MEDIÇÃO**

**RELATÓRIO FOTOGRÁFICO**



ITAMOTINGA - TAPA BURACO COM CBUQ



ITAMOTINGA - TAPA BURACO COM CBUQ



ITAMOTINGA - TAPA BURACO COM CBUQ



ITAMOTINGA - TAPA BURACO COM CBUQ



ITAMOTINGA - TAPA BURACO COM CBUQ



ITAMOTINGA - TAPA BURACO COM CBUQ

Mario dos Santos Silva  
Secretaria de Obras Estruturantes  
Matrícula 44799

Rodrigo Passos  
Jotagê Engenharia Com. e Inc. Ltda

Assinado por 1 pessoa: MARIO DOS SANTOS SILVA  
Para verificar a validade das assinaturas, acesse <https://juazeiro.1doc.com.br/verificacao/4935-A2DE-9797-BE71> e informe o código 4935-A2DE-9797-BE71





MUNICÍPIO DE JUAZEIRO

Secretaria de Obras Estruturantes

**PROJUA**  
PROGRAMA JUAZEIRO AVANÇA

**OBRA:** SERVIÇOS CONTINUADOS DE MANUTENÇÃO E CONSERVAÇÃO DA INFRAESTRUTURA URBANA, PAVIMENTAÇÃO EM PARALELO E CBUQ EM DIVERSOS LOGRADOUROS DO MUNICÍPIO DE JUAZEIRO/BA

**NATUREZA DO SERVIÇO:** SERVIÇOS CONTINUADOS DE MANUTENÇÃO E CONSERVAÇÃO DA INFRAESTRUTURA URBANA, PAVIMENTAÇÃO EM PARALELO E CBUQ EM DIVERSOS

**CONTRATO:** 204/2025

**EMPRESA:** JOTAGÊ ENGENHARIA E COMÉRCIO E INCORP. LTDA

**LOGRADOURO:** DIVERSOS

**PERÍODO:** 18/08/2025 À 17/09/2025

**3º MEDIÇÃO**

**RELATÓRIO FOTOGRÁFICO**



RUA MATATU - TAPA BURACO COM CBUQ



RUA MATATU - TAPA BURACO COM CBUQ



RUA MATATU - TAPA BURACO COM CBUQ



RUA MATATU - TAPA BURACO COM CBUQ



RUA MATATU - TAPA BURACO COM CBUQ



RUA MATATU - TAPA BURACO COM CBUQ

Mario dos Santos Silva  
Secretaria de Obras Estruturantes  
Matrícula 44799

Rodrigo Passos

Jotagê Engenharia Com. e Inc. Ltda

Assinado por 1 pessoa: MARIO DOS SANTOS SILVA  
Para verificar a validade das assinaturas, acesse <https://juazeiro.1doc.com.br/verificacao/4935-A2DE-9797-BE71> e informe o código 4935-A2DE-9797-BE71





**MUNICÍPIO DE JUAZEIRO**  
PENSANDO NO FUTURO DA CIDADANIA

Secretaria de  
Obras Estruturantes

**PROJUA**  
PROGRAMA JUAZEIRO AVANÇA

**OBRA:** SERVIÇOS CONTINUADOS DE MANUTENÇÃO E CONSERVAÇÃO DA INFRAESTRUTURA URBANA, PAVIMENTAÇÃO EM PARALELO E CBUQ EM DIVERSOS LOGRADOUROS DO MUNICÍPIO DE JUAZEIRO/BA

**NATUREZA DO SERVIÇO:** SERVIÇOS CONTINUADOS DE MANUTENÇÃO E CONSERVAÇÃO DA INFRAESTRUTURA URBANA, PAVIMENTAÇÃO EM PARALELO E CBUQ EM DIVERSOS

**CONTRATO:** 204/2025 | **EMPRESA:** JOTAGÊ ENGENHARIA E COMÉRCIO E INCORP. LTDA

**LOGRADOURO:** DIVERSOS | **PERÍODO:** 18/08/2025 À 17/09/2025

**3º MEDIÇÃO**

**RELATÓRIO FOTOGRÁFICO**



RUA MATATU - LIMPEZA



RUA MATATU - TAPA BURACO COM CBUQ



RUA MATATU - TAPA BURACO COM CBUQ



RUA MATATU - TAPA BURACO COM CBUQ



RUA MATATU - PREPARAÇÃO DE TRECHO



RUA MATATU - PREPARAÇÃO DE TRECHO

Mario dos Santos Silva  
Secretaria de Obras Estruturantes  
Matrícula 44799

  
Rodrigo Passos  
Jotagê Engenharia Com. e Inc. Ltda

Assinado por 1 pessoa: MARIO DOS SANTOS SILVA  
Para verificar a validade das assinaturas, acesse <https://juazeiro.1doc.com.br/verificacao/4935-A2DE-9797-BE71> e informe o código 4935-A2DE-9797-BE71





**MUNICÍPIO DE JUAZEIRO**  
PERSPECTIVA DO FUTURO DA CIDADANIA

Secretaria de  
Obras Estruturantes

**PROJUA**  
PROGRAMA JUAZEIRO AVANÇA

**OBRA:** SERVIÇOS CONTINUADOS DE MANUTENÇÃO E CONSERVAÇÃO DA INFRAESTRUTURA URBANA, PAVIMENTAÇÃO EM PARALELO E CBUQ EM DIVERSOS LOGRADOUROS DO MUNICÍPIO DE JUAZEIRO/BA

**NATUREZA DO SERVIÇO:** SERVIÇOS CONTINUADOS DE MANUTENÇÃO E CONSERVAÇÃO DA INFRAESTRUTURA URBANA, PAVIMENTAÇÃO EM PARALELO E CBUQ EM DIVERSOS

**CONTRATO:** 204/2025

**EMPRESA:** JOTAGÊ ENGENHARIA E COMÉRCIO E INCORP. LTDA

**LOGRADOURO:** DIVERSOS

**PERÍODO:** 18/08/2025 À 17/09/2025

**3º MEDIÇÃO**

**RELATÓRIO FOTOGRÁFICO**



AV BANDEIRA - CHEGADA TUBOS PEAD 600mm



AV BANDEIRA - ESCAVAÇÃO MECANIZADA



AV BANDEIRA - ESCAVAÇÃO MECANIZADA



AV BANDEIRA - ESCAVAÇÃO MECANIZADA



AV BANDEIRA - ESCAVAÇÃO MECANIZADA



AV BANDEIRA - ESCAVAÇÃO MECANIZADA

Mario dos Santos Silva  
Secretaria de Obras Estruturantes  
Matrícula 44799

  
Rodrigo Passos  
Jotagê Engenharia Com. e Inc. Ltda

Assinado por 1 pessoa: MARIO DOS SANTOS SILVA  
Para verificar a validade das assinaturas, acesse <https://juazeiro.1doc.com.br/verificacao/4935-A2DE-9797-BE71> e informe o código 4935-A2DE-9797-BE71





**MUNICÍPIO DE JUAZEIRO**  
PENSANDO NO FUTURO DA CIDADANIA

Secretaria de  
Obras Estruturantes

**PROJUA**  
PROGRAMA JUAZEIRO AVANÇA

**OBRA:** SERVIÇOS CONTINUADOS DE MANUTENÇÃO E CONSERVAÇÃO DA INFRAESTRUTURA URBANA, PAVIMENTAÇÃO EM PARALELO E CBUQ EM DIVERSOS LOGRADOUROS DO MUNICÍPIO DE JUAZEIRO/BA

**NATUREZA DO SERVIÇO:** SERVIÇOS CONTINUADOS DE MANUTENÇÃO E CONSERVAÇÃO DA INFRAESTRUTURA URBANA, PAVIMENTAÇÃO EM PARALELO E CBUQ EM DIVERSOS

**CONTRATO:** 204/2025

**EMPRESA:** JOTAGÊ ENGENHARIA E COMÉRCIO E INCORP. LTDA

**LOGRADOURO:** DIVERSOS

**PERÍODO:** 18/08/2025 À 17/09/2025

**3º MEDIÇÃO**

**RELATÓRIO FOTOGRÁFICO**



AV BANDEIRA - ASSENTAMENTO TUBOS PEAD 600mm



AV BANDEIRA - ASSENTAMENTO TUBOS PEAD 600mm



AV BANDEIRA - ASSENTAMENTO TUBOS PEAD 600mm



AV BANDEIRA - ASSENTAMENTO TUBOS PEAD 600mm



AV BANDEIRA - ATERRO COM AREIA



AV BANDEIRA - ATERRO COM AREIA

Mario dos Santos Silva  
Secretaria de Obras Estruturantes  
Matrícula 44799

Rodrigo Passos  
Jotagê Engenharia Com. e Inc. Ltda

Assinado por 1 pessoa: MARIO DOS SANTOS SILVA  
Para verificar a validade das assinaturas, acesse <https://juazeiro.1doc.com.br/verificacao/4935-A2DE-9797-BE71> e informe o código 4935-A2DE-9797-BE71





**MUNICÍPIO DE JUAZEIRO**  
PERSPECTIVA DO FUTURO DA CRIANÇA

Secretaria de  
Obras Estruturantes

**PROJUA**  
PROGRAMA JUAZEIRO AVANÇA

**OBRA:** SERVIÇOS CONTINUADOS DE MANUTENÇÃO E CONSERVAÇÃO DA INFRAESTRUTURA URBANA, PAVIMENTAÇÃO EM PARALELO E CBUQ EM DIVERSOS LOGRADOUROS DO MUNICÍPIO DE JUAZEIRO/BA

**NATUREZA DO SERVIÇO:** SERVIÇOS CONTINUADOS DE MANUTENÇÃO E CONSERVAÇÃO DA INFRAESTRUTURA URBANA, PAVIMENTAÇÃO EM PARALELO E CBUQ EM DIVERSOS

**CONTRATO:** 204/2025

**EMPRESA:** JOTAGÊ ENGENHARIA E COMÉRCIO E INCORP. LTDA

**LOGRADOURO:** DIVERSOS

**PERÍODO:** 18/08/2025 À 17/09/2025

**3º MEDIÇÃO**

### RELATÓRIO FOTOGRÁFICO



AV BANDEIRA - EXECUÇÃO POÇO DE VISITA



AV BANDEIRA - ATERRO COM AREIA



AV BANDEIRA - ESCAVAÇÃO MECANIZADA



AV BANDEIRA - MARCAÇÃO DE COTAS DE NÍVEL



AV BANDEIRA - ATERRO COM AREIA



AV BANDEIRA - FORNECIMENTO DE AREIA

Mario dos Santos Silva  
Secretaria de Obras Estruturantes  
Matrícula 44799

Rodrigo Passos  
Jotagê Engenharia Com. e Inc. Ltda

Assinado por 1 pessoa: MARIO DOS SANTOS SILVA  
Para verificar a validade das assinaturas, acesse <https://juazeiro.1doc.com.br/verificacao/4935-A2DE-9797-BE71> e informe o código 4935-A2DE-9797-BE71





**MUNICÍPIO DE JUAZEIRO**  
PENSANDO NO FUTURO DA CIDADANIA

Secretaria de  
Obras Estruturantes

**PROJUA**  
PROGRAMA JUAZEIRO AVANÇA

**OBRA:** SERVIÇOS CONTINUADOS DE MANUTENÇÃO E CONSERVAÇÃO DA INFRAESTRUTURA URBANA, PAVIMENTAÇÃO EM PARALELO E CBUQ EM DIVERSOS LOGRADOUROS DO MUNICÍPIO DE JUAZEIRO/BA

**NATUREZA DO SERVIÇO:** SERVIÇOS CONTINUADOS DE MANUTENÇÃO E CONSERVAÇÃO DA INFRAESTRUTURA URBANA, PAVIMENTAÇÃO EM PARALELO E CBUQ EM DIVERSOS

**CONTRATO:** 204/2025

**EMPRESA:** JOTAGÊ ENGENHARIA E COMÉRCIO E INCORP. LTDA

**LOGRADOURO:** DIVERSOS

**PERÍODO:** 18/08/2025 À 17/09/2025

**3º MEDIÇÃO**

### RELATÓRIO FOTOGRÁFICO



AV ADOLFO VIANA - APLICAÇÃO DE PEDRA



AV ADOLFO VIANA - APLICAÇÃO ANEL DE CONCRETO



AV ADOLFO VIANA - ATERRO COM AREIA



AV ADOLFO VIANA - ATERRO COM AREIA



AV ADOLFO VIANA - COMPACTAÇÃO COM ROLO



AV ADOLFO VIANA - ELEVAÇÃO DE PV

Mario dos Santos Silva  
Secretaria de Obras Estruturantes  
Matrícula 44799

Rodrigo Passos  
Jotagê Engenharia Com. e Inc. Ltda





**MUNICÍPIO DE JUAZEIRO**

PERSECUÇÃO AO FUTURO DA CIDADANIA

Secretaria de Obras Estruturantes

**PROJUA**  
PROGRAMA JUAZEIRO AVANÇA

**OBRA:** SERVIÇOS CONTINUADOS DE MANUTENÇÃO E CONSERVAÇÃO DA INFRAESTRUTURA URBANA, PAVIMENTAÇÃO EM PARALELO E CBUQ EM DIVERSOS LOGRADOUROS DO MUNICÍPIO DE JUAZEIRO/BA

**NATUREZA DO SERVIÇO:** SERVIÇOS CONTINUADOS DE MANUTENÇÃO E CONSERVAÇÃO DA INFRAESTRUTURA URBANA, PAVIMENTAÇÃO EM PARALELO E CBUQ EM DIVERSOS

**CONTRATO:** 204/2025 | **EMPRESA:** JOTAGÊ ENGENHARIA E COMÉRCIO E INCORP. LTDA

**LOGRADOURO:** DIVERSOS | **PERÍODO:** 18/08/2025 À 17/09/2025

**3º MEDIÇÃO**

**RELATÓRIO FOTOGRÁFICO**



AV ADOLFO VIANA - APLICAÇÃO DE BGS



AV ADOLFO VIANA - CORTE DE ASFALTO



AV ADOLFO VIANA - ESPALHAMENTO BGS



AV ADOLFO VIANA - COMPACTAÇÃO DE SOLO



AV ADOLFO VIANA - DEMOLIÇÃO ASFÁLTICA



AV ADOLFO VIANA - DEMOLIÇÃO ASFÁLTICA

Mario dos Santos Silva  
Secretaria de Obras Estruturantes  
Matrícula 44799

  
Rodrigo Passos  
Jotagê Engenharia Com. e Inc. Ltda

Assinado por 1 pessoa: MARIO DOS SANTOS SILVA  
Para verificar a validade das assinaturas, acesse <https://juazeiro.1doc.com.br/verificacao/4935-A2DE-9797-BE71> e informe o código 4935-A2DE-9797-BE71





**MUNICÍPIO DE JUAZEIRO**  
PENSANDO NO FUTURO DA CIDADANIA

Secretaria de  
Obras Estruturantes

**PROJUA**  
PROGRAMA JUAZEIRO AVANÇA

**OBRA:** SERVIÇOS CONTINUADOS DE MANUTENÇÃO E CONSERVAÇÃO DA INFRAESTRUTURA URBANA, PAVIMENTAÇÃO EM PARALELO E CBUQ EM DIVERSOS LOGRADOUROS DO MUNICÍPIO DE JUAZEIRO/BA

**NATUREZA DO SERVIÇO:** SERVIÇOS CONTINUADOS DE MANUTENÇÃO E CONSERVAÇÃO DA INFRAESTRUTURA URBANA, PAVIMENTAÇÃO EM PARALELO E CBUQ EM DIVERSOS

**CONTRATO:** 204/2025

**EMPRESA:** JOTAGÊ ENGENHARIA E COMÉRCIO E INCORP. LTDA

**LOGRADOURO:** DIVERSOS

**PERÍODO:** 18/08/2025 À 17/09/2025

**3º MEDIÇÃO**

**RELATÓRIO FOTOGRÁFICO**



AV ADOLFO VIANA - APLICAÇÃO DE BGS



AV ADOLFO VIANA - SINALIZAÇÃO



AV ADOLFO VIANA - ESPALHAMENTO BGS



AV ADOLFO VIANA - DEMOLIÇÃO ASFÁLTICA



AV ADOLFO VIANA - DEMOLIÇÃO ASFÁLTICA



AV ADOLFO VIANA - DEMOLIÇÃO ASFÁLTICA

Mario dos Santos Silva  
Secretaria de Obras Estruturantes  
Matrícula 44799

  
Rodrigo Passos  
Jotagê Engenharia Com. e Inc. Ltda

Assinado por 1 pessoa: MARIO DOS SANTOS SILVA  
Para verificar a validade das assinaturas, acesse <https://juazeiro.1doc.com.br/verificacao/4935-A2DE-9797-BE71> e informe o código 4935-A2DE-9797-BE71





MUNICÍPIO DE JUAZEIRO

Secretaria de Obras Estruturantes

**PROJUA**  
PROGRAMA JUAZEIRO AVANÇA

**OBRA:** SERVIÇOS CONTINUADOS DE MANUTENÇÃO E CONSERVAÇÃO DA INFRAESTRUTURA URBANA, PAVIMENTAÇÃO EM PARALELO E CBUQ EM DIVERSOS LOGRADOUROS DO MUNICÍPIO DE JUAZEIRO/BA

**NATUREZA DO SERVIÇO:** SERVIÇOS CONTINUADOS DE MANUTENÇÃO E CONSERVAÇÃO DA INFRAESTRUTURA URBANA, PAVIMENTAÇÃO EM PARALELO E CBUQ EM DIVERSOS

**CONTRATO:** 204/2025 | **EMPRESA:** JOTAGÊ ENGENHARIA E COMÉRCIO E INCORP. LTDA

**LOGRADOURO:** DIVERSOS | **PERÍODO:** 18/08/2025 À 17/09/2025

**3º MEDIÇÃO**

**RELATÓRIO FOTOGRÁFICO**



AV ADOLFO VIANA - TRANSPORTE ROLO COMPAC



AV ADOLFO VIANA - EMBARQUE ROLO



AV ADOLFO VIANA - TRANSPORTE ROLO



AV ADOLFO VIANA - DESEMBARQUE ROLO



AV ADOLFO VIANA - DESEMBARQUE ROLO



AV ADOLFO VIANA - DESEMBARQUE ROLO





**MUNICÍPIO DE JUAZEIRO**  
PENSANDO NO FUTURO DA CIDADANIA

Secretaria de  
Obras Estruturantes

**PROJUA**  
PROGRAMA JUAZEIRO AVANÇA

**OBRA:** SERVIÇOS CONTINUADOS DE MANUTENÇÃO E CONSERVAÇÃO DA INFRAESTRUTURA URBANA, PAVIMENTAÇÃO EM PARALELO E CBUQ EM DIVERSOS LOGRADOUROS DO MUNICÍPIO DE JUAZEIRO/BA

**NATUREZA DO SERVIÇO:** SERVIÇOS CONTINUADOS DE MANUTENÇÃO E CONSERVAÇÃO DA INFRAESTRUTURA URBANA, PAVIMENTAÇÃO EM PARALELO E CBUQ EM DIVERSOS

**CONTRATO:** 204/2025

**EMPRESA:** JOTAGÊ ENGENHARIA E COMÉRCIO E INCORP. LTDA

**LOGRADOURO:** DIVERSOS

**PERÍODO:** 18/08/2025 À 17/09/2025

**3º MEDIÇÃO**

**RELATÓRIO FOTOGRÁFICO**



AV ADOLFO VIANA - APLICAÇÃO DE INTERTRAVADO



AV ADOLFO VIANA - APLICAÇÃO DE INTERTRAVADO



AV ADOLFO VIANA - TRANSPORTE ROLO



AV ADOLFO VIANA - DESEMBARQUE ROLO



AV ADOLFO VIANA - DESEMBARQUE ROLO



AV ADOLFO VIANA - DESEMBARQUE ROLO





MUNICÍPIO DE JUAZEIRO

Secretaria de Obras Estruturantes

**PROJUA**  
PROGRAMA JUAZEIRO AVANÇA

**OBRA:** SERVIÇOS CONTINUADOS DE MANUTENÇÃO E CONSERVAÇÃO DA INFRAESTRUTURA URBANA, PAVIMENTAÇÃO EM PARALELO E CBUQ EM DIVERSOS LOGRADOUROS DO MUNICÍPIO DE JUAZEIRO/BA

**NATUREZA DO SERVIÇO:** SERVIÇOS CONTINUADOS DE MANUTENÇÃO E CONSERVAÇÃO DA INFRAESTRUTURA URBANA, PAVIMENTAÇÃO EM PARALELO E CBUQ EM DIVERSOS

**CONTRATO:** 204/2025

**EMPRESA:** JOTAGÊ ENGENHARIA E COMÉRCIO E INCORP. LTDA

**LOGRADOURO:** DIVERSOS

**PERÍODO:** 18/08/2025 À 17/09/2025

**3º MEDIÇÃO**

**RELATÓRIO FOTOGRÁFICO**



AV PROPRIÁ - ESCAVAÇÃO MECANIZADA



AV PROPRIÁ - ESCAVAÇÃO MECANIZADA



AV PROPRIÁ - ESCAVAÇÃO MECANIZADA



AV PROPRIÁ - ISOLAMENTO COM TELA



AV PROPRIÁ - ESCAVAÇÃO MECANIZADA



AV PROPRIÁ - ISOLAMENTO COM TELA

Mario dos Santos Silva  
Secretaria de Obras Estruturantes  
Matrícula 44799

  
Rodrigo Passos  
Jotagê Engenharia Com. e Inc. Ltda





**MUNICÍPIO DE JUAZEIRO**  
PERSPECTIVA NO FUTURO DA CIDADANIA

Secretaria de  
Obras Estruturantes

**PROJUA**  
PROGRAMA JUAZEIRO AVANÇA

**OBRA:** SERVIÇOS CONTINUADOS DE MANUTENÇÃO E CONSERVAÇÃO DA INFRAESTRUTURA URBANA, PAVIMENTAÇÃO EM PARALELO E CBUQ EM DIVERSOS LOGRADOUROS DO MUNICÍPIO DE JUAZEIRO/BA

**NATUREZA DO SERVIÇO:** SERVIÇOS CONTINUADOS DE MANUTENÇÃO E CONSERVAÇÃO DA INFRAESTRUTURA URBANA, PAVIMENTAÇÃO EM PARALELO E CBUQ EM DIVERSOS

**CONTRATO:** 204/2025

**EMPRESA:** JOTAGÊ ENGENHARIA E COMÉRCIO E INCORP. LTDA

**LOGRADOURO:** DIVERSOS

**PERÍODO:** 18/08/2025 À 17/09/2025

**3º MEDIÇÃO**

### RELATÓRIO FOTOGRÁFICO



AV PROPRIÁ - ESCAVAÇÃO MECANIZADA



AV PROPRIÁ - PIQUETES NÍVEL



AV PROPRIÁ - ASSENTAMENTO DE TUBO



AV PROPRIÁ - ASSENTAMENTO DE TUBO



AV PROPRIÁ - ATERRO COM AREIA



AV PROPRIÁ - ATERRO COM AREIA





**MUNICÍPIO DE JUAZEIRO**  
PERSPECTIVA NO FUTURO DA CRIANÇA

Secretaria de  
Obras Estruturantes

**PROJUA**  
PROGRAMA JUAZEIRO AVANÇA

**OBRA:** SERVIÇOS CONTINUADOS DE MANUTENÇÃO E CONSERVAÇÃO DA INFRAESTRUTURA URBANA, PAVIMENTAÇÃO EM PARALELO E CBUQ EM DIVERSOS LOGRADOUROS DO MUNICÍPIO DE JUAZEIRO/BA

**NATUREZA DO SERVIÇO:** SERVIÇOS CONTINUADOS DE MANUTENÇÃO E CONSERVAÇÃO DA INFRAESTRUTURA URBANA, PAVIMENTAÇÃO EM PARALELO E CBUQ EM DIVERSOS

**CONTRATO:** 204/2025

**EMPRESA:** JOTAGÊ ENGENHARIA E COMÉRCIO E INCORP. LTDA

**LOGRADOURO:** DIVERSOS

**PERÍODO:** 18/08/2025 À 17/09/2025

**3º MEDIÇÃO**

**RELATÓRIO FOTOGRÁFICO**



AV PROPRIÁ - ASSENTAMENTO DE TUBO



AV PROPRIÁ - ASSENTAMENTO DE TUBO



AV PROPRIÁ - ASSENTAMENTO DE TUBO



AV PROPRIÁ - ASSENTAMENTO DE TUBO



AV PROPRIÁ - COMPACTAÇÃO



AV PROPRIÁ - ESCAVAÇÃO

Mario dos Santos Silva  
Secretaria de Obras Estruturantes  
Matrícula 44799

Jotagê Engenharia Com. e Inc. Ltda

Rodrigo Passos

Assinado por 1 pessoa: MARIO DOS SANTOS SILVA  
Para verificar a validade das assinaturas, acesse <https://juazeiro.1doc.com.br/verificacao/4935-A2DE-9797-BE71> e informe o código 4935-A2DE-9797-BE71





**MUNICÍPIO DE JUAZEIRO**  
PERSPECTIVA DO FUTURO DA CIDADANIA

Secretaria de  
Obras Estruturantes

**PROJUA**  
PROGRAMA JUAZEIRO AVANÇA

**OBRA:** SERVIÇOS CONTINUADOS DE MANUTENÇÃO E CONSERVAÇÃO DA INFRAESTRUTURA URBANA, PAVIMENTAÇÃO EM PARALELO E CBUQ EM DIVERSOS LOGRADOUROS DO MUNICÍPIO DE JUAZEIRO/BA

**NATUREZA DO SERVIÇO:** SERVIÇOS CONTINUADOS DE MANUTENÇÃO E CONSERVAÇÃO DA INFRAESTRUTURA URBANA, PAVIMENTAÇÃO EM PARALELO E CBUQ EM DIVERSOS

**CONTRATO:** 204/2025

**EMPRESA:** JOTAGÊ ENGENHARIA E COMÉRCIO E INCORP. LTDA

**LOGRADOURO:** DIVERSOS

**PERÍODO:** 18/08/2025 À 17/09/2025

**3º MEDIÇÃO**

**RELATÓRIO FOTOGRÁFICO**



AV PROPRIÁ - EXECUÇÃO DE CAIXA



AV PROPRIÁ - EXECUÇÃO DE CAIXA



AV PROPRIÁ - EXECUÇÃO DE CAIXA



AV PROPRIÁ - EXECUÇÃO DE CAIXA



AV PROPRIÁ - ASSENTAMENTO DE TUBO



AV PROPRIÁ - ASSENTAMENTO DE TUBO

Mario dos Santos Silva  
Secretaria de Obras Estruturantes  
Matrícula 44799

Rodrigo Passos  
Jotagê Engenharia Com. e Inc. Ltda

Assinado por 1 pessoa: MARIO DOS SANTOS SILVA  
Para verificar a validade das assinaturas, acesse <https://juazeiro.1doc.com.br/verificacao/4935-A2DE-9797-BE71> e informe o código 4935-A2DE-9797-BE71





MUNICÍPIO DE JUAZEIRO  
PROGRESSO NO FUTURO DA CIDADANIA

Secretaria de  
Obras Estruturantes

**PROJUA**  
PROGRAMA JUAZEIRO AVANÇA

**OBRA:** SERVIÇOS CONTINUADOS DE MANUTENÇÃO E CONSERVAÇÃO DA INFRAESTRUTURA URBANA, PAVIMENTAÇÃO EM PARALELO E CBUQ EM DIVERSOS LOGRADOUROS DO MUNICÍPIO DE JUAZEIRO/BA

**NATUREZA DO SERVIÇO:** SERVIÇOS CONTINUADOS DE MANUTENÇÃO E CONSERVAÇÃO DA INFRAESTRUTURA URBANA, PAVIMENTAÇÃO EM PARALELO E CBUQ EM DIVERSOS

**CONTRATO:** 204/2025 | **EMPRESA:** JOTAGÊ ENGENHARIA E COMÉRCIO E INCORP. LTDA

**LOGRADOURO:** DIVERSOS | **PERÍODO:** 18/08/2025 À 17/09/2025

**3º MEDIÇÃO**

### RELATÓRIO FOTOGRÁFICO



AV MIGUEL ALVES - TAPA BURACO PARALELO



AV MIGUEL ALVES - TAPA BURACO PARALELO



AV MIGUEL ALVES - TAPA BURACO PARALELO



AV MIGUEL ALVES - TAPA BURACO PARALELO



AV MIGUEL ALVES - TAPA BURACO PARALELO



AV VALE DO CANELA - ISOLAMENTO COM TELA

Mario dos Santos Silva  
Secretaria de Obras Estruturantes  
Matrícula 44799

Rodrigo Passos  
Jotagê Engenharia Com. e Inc. Ltda

Assinado por 1 pessoa: MARIO DOS SANTOS SILVA  
Para verificar a validade das assinaturas, acesse <https://juazeiro.1doc.com.br/verificacao/4935-A2DE-9797-BE71> e informe o código 4935-A2DE-9797-BE71





**MUNICÍPIO DE JUAZEIRO**  
PENSANDO NO FUTURO DA CIDADANIA

Secretaria de  
Obras Estruturantes

**PROJUA**  
PROGRAMA JUAZEIRO AVANÇA

**OBRA:** SERVIÇOS CONTINUADOS DE MANUTENÇÃO E CONSERVAÇÃO DA INFRAESTRUTURA URBANA, PAVIMENTAÇÃO EM PARALELO E CBUQ EM DIVERSOS LOGRADOUROS DO MUNICÍPIO DE JUAZEIRO/BA

**NATUREZA DO SERVIÇO:** SERVIÇOS CONTINUADOS DE MANUTENÇÃO E CONSERVAÇÃO DA INFRAESTRUTURA URBANA, PAVIMENTAÇÃO EM PARALELO E CBUQ EM DIVERSOS

**CONTRATO:** 204/2025

**EMPRESA:** JOTAGÊ ENGENHARIA E COMÉRCIO E INCORP. LTDA

**LOGRADOURO:** DIVERSOS

**PERÍODO:** 18/08/2025 À 17/09/2025

**3º MEDIÇÃO**

**RELATÓRIO FOTOGRÁFICO**



AV MIGUEL ALVES - TAPA BURACO PARALELO



AV MIGUEL ALVES - TAPA BURACO PARALELO



AV MIGUEL ALVES - TAPA BURACO PARALELO



AV MIGUEL ALVES - TAPA BURACO PARALELO



AV MIGUEL ALVES - FORNECIMENTO DE INSUMOS



AV MIGUEL ALVES - TAPA BURACO PARALELO

Mario dos Santos Silva  
Secretaria de Obras Estruturantes  
Matrícula 44799

  
Rodrigo Passos  
Jotagê Engenharia Com. e Inc. Ltda

Assinado por 1 pessoa: MARIO DOS SANTOS SILVA  
Para verificar a validade das assinaturas, acesse <https://juazeiro.1doc.com.br/verificacao/4935-A2DE-9797-BE71> e informe o código 4935-A2DE-9797-BE71





MUNICÍPIO DE JUAZEIRO  
PERSECUÇÃO AO FUTURO DA CIDADANIA

Secretaria de  
Obras Estruturantes

**PROJUA**  
PROGRAMA JUAZEIRO AVANÇA

**OBRA:** SERVIÇOS CONTINUADOS DE MANUTENÇÃO E CONSERVAÇÃO DA INFRAESTRUTURA URBANA, PAVIMENTAÇÃO EM PARALELO E CBUQ EM DIVERSOS LOGRADOUROS DO MUNICÍPIO DE JUAZEIRO/BA

**NATUREZA DO SERVIÇO:** SERVIÇOS CONTINUADOS DE MANUTENÇÃO E CONSERVAÇÃO DA INFRAESTRUTURA URBANA, PAVIMENTAÇÃO EM PARALELO E CBUQ EM DIVERSOS

**CONTRATO:** 204/2025 | **EMPRESA:** JOTAGÊ ENGENHARIA E COMÉRCIO E INCORP. LTDA

**LOGRADOURO:** DIVERSOS | **PERÍODO:** 18/08/2025 À 17/09/2025

**3º MEDIÇÃO**

**RELATÓRIO FOTOGRÁFICO**



AV MIGUEL ALVES - TAPA BURACO PARALELO



AV MIGUEL ALVES - TAPA BURACO PARALELO



AV MIGUEL ALVES - TAPA BURACO PARALELO



AV MIGUEL ALVES - TAPA BURACO PARALELO



AV MIGUEL ALVES - FORNECIMENTO DE INSUMOS



AV MIGUEL ALVES - TAPA BURACO PARALELO

Mario dos Santos Silva  
Secretaria de Obras Estruturantes  
Matrícula 44799

  
Rodrigo Passos  
Jotagê Engenharia Com. e Inc. Ltda

Assinado por 1 pessoa: MARIO DOS SANTOS SILVA  
Para verificar a validade das assinaturas, acesse <https://juazeiro.1doc.com.br/verificacao/4935-A2DE-9797-BE71> e informe o código 4935-A2DE-9797-BE71





**MUNICÍPIO DE JUAZEIRO**  
PERSPECTIVA NO FUTURO DA CIDADANIA

Secretaria de  
Obras Estruturantes

**PROJUA**  
PROGRAMA JUAZEIRO AVANÇA

**OBRA:** SERVIÇOS CONTINUADOS DE MANUTENÇÃO E CONSERVAÇÃO DA INFRAESTRUTURA URBANA, PAVIMENTAÇÃO EM PARALELO E CBUQ EM DIVERSOS LOGRADOUROS DO MUNICÍPIO DE JUAZEIRO/BA

**NATUREZA DO SERVIÇO:** SERVIÇOS CONTINUADOS DE MANUTENÇÃO E CONSERVAÇÃO DA INFRAESTRUTURA URBANA, PAVIMENTAÇÃO EM PARALELO E CBUQ EM DIVERSOS

**CONTRATO:** 204/2025

**EMPRESA:** JOTAGÊ ENGENHARIA E COMÉRCIO E INCORP. LTDA

**LOGRADOURO:** DIVERSOS

**PERÍODO:** 18/08/2025 À 17/09/2025

**3º MEDIÇÃO**

**RELATÓRIO FOTOGRÁFICO**



PRAÇA ALFREDO ALVES - LIMPEZA DE ÁREA



PRAÇA ALFREDO ALVES - LIMPEZA DE ÁREA



PRAÇA ALFREDO ALVES - LIMPEZA DE ÁREA



PRAÇA ALFREDO ALVES - LIMPEZA DE ÁREA



PRAÇA ALFREDO ALVES - PISO INTERTRAVADO



PRAÇA ALFREDO ALVES - PISO INTERTRAVADO

Mario dos Santos Silva  
Secretaria de Obras Estruturantes  
Matrícula 44799

Jotagê Engenharia Com. e Inc. Ltda

Assinado por 1 pessoa: MARIO DOS SANTOS SILVA  
Para verificar a validade das assinaturas, acesse <https://juazeiro.1doc.com.br/verificacao/4935-A2DE-9797-BE71> e informe o código 4935-A2DE-9797-BE71

Rodrigo Passos





**MUNICÍPIO DE JUAZEIRO**  
PENSANDO NO FUTURO DA CIDADANIA

Secretaria de  
Obras Estruturantes

**PROJUA**  
PROGRAMA JUAZEIRO AVANÇA

**OBRA:** SERVIÇOS CONTINUADOS DE MANUTENÇÃO E CONSERVAÇÃO DA INFRAESTRUTURA URBANA, PAVIMENTAÇÃO EM PARALELO E CBUQ EM DIVERSOS LOGRADOUROS DO MUNICÍPIO DE JUAZEIRO/BA

**NATUREZA DO SERVIÇO:** SERVIÇOS CONTINUADOS DE MANUTENÇÃO E CONSERVAÇÃO DA INFRAESTRUTURA URBANA, PAVIMENTAÇÃO EM PARALELO E CBUQ EM DIVERSOS

**CONTRATO:** 204/2025

**EMPRESA:** JOTAGÊ ENGENHARIA E COMÉRCIO E INCORP. LTDA

**LOGRADOURO:** DIVERSOS

**PERÍODO:** 18/08/2025 À 17/09/2025

**3º MEDIÇÃO**

**RELATÓRIO FOTOGRÁFICO**



PRAÇA ALFREDO ALVES - REDE DE DRENAGEM



PRAÇA ALFREDO ALVES - REDE DE DRENAGEM



PRAÇA ALFREDO ALVES - REDE DE DRENAGEM



PRAÇA ALFREDO ALVES - REDE DE DRENAGEM



PRAÇA ALFREDO ALVES - PISO INTERTRAVADO



PRAÇA ALFREDO ALVES - PISO INTERTRAVADO

Rodrigo Passos





MUNICÍPIO DE JUAZEIRO  
PROGRESSO NO FUTURO DA CIDADANIA

Secretaria de  
Obras Estruturantes

**PROJUA**  
PROGRAMA JUAZEIRO AVANÇA

**OBRA:** SERVIÇOS CONTINUADOS DE MANUTENÇÃO E CONSERVAÇÃO DA INFRAESTRUTURA URBANA, PAVIMENTAÇÃO EM PARALELO E CBUQ EM DIVERSOS LOGRADOUROS DO MUNICÍPIO DE JUAZEIRO/BA

**NATUREZA DO SERVIÇO:** SERVIÇOS CONTINUADOS DE MANUTENÇÃO E CONSERVAÇÃO DA INFRAESTRUTURA URBANA, PAVIMENTAÇÃO EM PARALELO E CBUQ EM DIVERSOS

**CONTRATO:** 204/2025

**EMPRESA:** JOTAGÊ ENGENHARIA E COMÉRCIO E INCORP. LTDA

**LOGRADOURO:** DIVERSOS

**PERÍODO:** 18/08/2025 À 17/09/2025

**3º MEDIÇÃO**

### RELATÓRIO FOTOGRÁFICO



HOSPITAL REGIONAL - TAPA BURACO PARALELO



HOSPITAL REGIONAL - TAPA BURACO PARALELO



HOSPITAL REGIONAL - TAPA BURACO PARALELO



HOSPITAL REGIONAL - TAPA BURACO PARALELO



HOSPITAL REGIONAL - TAPA BURACO PARALELO



HOSPITAL REGIONAL - TAPA BURACO PARALELO

Mario dos Santos Silva  
Secretaria de Obras Estruturantes  
Matrícula 44799

Rodrigo Paschoa  
Jotagê Engenharia Com. e Inc. Ltda

Assinado por 1 pessoa: MARIO DOS SANTOS SILVA  
Para verificar a validade das assinaturas, acesse <https://juazeiro.1doc.com.br/verificacao/4935-A2DE-9797-BE71> e informe o código 4935-A2DE-9797-BE71





MUNICÍPIO DE JUAZEIRO  
PENSANDO NO FUTURO DA CIDADANIA

Secretaria de  
Obras Estruturantes

**PROJUA**  
PROGRAMA JUAZEIRO AVANÇA

**OBRA:** SERVIÇOS CONTINUADOS DE MANUTENÇÃO E CONSERVAÇÃO DA INFRAESTRUTURA URBANA, PAVIMENTAÇÃO EM PARALELO E CBUQ EM DIVERSOS LOGRADOUROS DO MUNICÍPIO DE JUAZEIRO/BA

**NATUREZA DO SERVIÇO:** SERVIÇOS CONTINUADOS DE MANUTENÇÃO E CONSERVAÇÃO DA INFRAESTRUTURA URBANA, PAVIMENTAÇÃO EM PARALELO E CBUQ EM DIVERSOS

**CONTRATO:** 204/2025 | **EMPRESA:** JOTAGÊ ENGENHARIA E COMÉRCIO E INCORP. LTDA

**LOGRADOURO:** DIVERSOS | **PERÍODO:** 18/08/2025 À 17/09/2025

**3º MEDIÇÃO**

**RELATÓRIO FOTOGRÁFICO**



DR HUMBERTO - PAVIMENTAÇÃO INTERTRAVADO



DR HUMBERTO - PAVIMENTAÇÃO INTERTRAVADO



DR HUMBERTO - PAVIMENTAÇÃO INTERTRAVADO



DR HUMBERTO - PAVIMENTAÇÃO INTERTRAVADO



DR HUMBERTO - REJUNTE INTERTRAVADO



DR HUMBERTO - REJUNTE INTERTRAVADO

Mario dos Santos Silva  
Secretaria de Obras Estruturantes  
Matrícula 44799

  
Rodrigo Passos  
Jotagê Engenharia Com. e Inc. Ltda





**MUNICÍPIO DE JUAZEIRO**  
PENSANDO NO FUTURO DA CIDADANIA

Secretaria de  
Obras Estruturantes

**PROJUA**  
PROGRAMA JUAZEIRO AVANÇA

**OBRA:** SERVIÇOS CONTINUADOS DE MANUTENÇÃO E CONSERVAÇÃO DA INFRAESTRUTURA URBANA, PAVIMENTAÇÃO EM PARALELO E CBUQ EM DIVERSOS LOGRADOUROS DO MUNICÍPIO DE JUAZEIRO/BA

**NATUREZA DO SERVIÇO:** SERVIÇOS CONTINUADOS DE MANUTENÇÃO E CONSERVAÇÃO DA INFRAESTRUTURA URBANA, PAVIMENTAÇÃO EM PARALELO E CBUQ EM DIVERSOS

**CONTRATO:** 204/2025

**EMPRESA:** JOTAGÊ ENGENHARIA E COMÉRCIO E INCORP. LTDA

**LOGRADOURO:** DIVERSOS

**PERÍODO:** 18/08/2025 À 17/09/2025

**3º MEDIÇÃO**

**RELATÓRIO FOTOGRÁFICO**



RUA A DOM JOSÉ - TAPA BURACO PARALELO



RUA A DOM JOSÉ - TAPA BURACO PARALELO



RUA A DOM JOSÉ - TAPA BURACO PARALELO



RUA A DOM JOSÉ - TAPA BURACO PARALELO



RUA A DOM JOSÉ - TAPA BURACO PARALELO



RUA A DOM JOSÉ - TAPA BURACO PARALELO

Mario dos Santos Silva  
Secretaria de Obras Estruturantes  
Matrícula 44799

Jotagê Engenharia Com. e Inc. Ltda

Assinado por 1 pessoa: MARIO DOS SANTOS SILVA  
Para verificar a validade das assinaturas, acesse <https://juazeiro.1doc.com.br/verificacao/4935-A2DE-9797-BE71> e informe o código 4935-A2DE-9797-BE71

Rodrigo Passos





**MUNICÍPIO DE JUAZEIRO**  
PENSANDO NO FUTURO DA CIDADANIA

Secretaria de  
Obras Estruturantes

**PROJUA**  
PROGRAMA JUAZEIRO AVANÇA

**OBRA:** SERVIÇOS CONTINUADOS DE MANUTENÇÃO E CONSERVAÇÃO DA INFRAESTRUTURA URBANA, PAVIMENTAÇÃO EM PARALELO E CBUQ EM DIVERSOS LOGRADOUROS DO MUNICÍPIO DE JUAZEIRO/BA

**NATUREZA DO SERVIÇO:** SERVIÇOS CONTINUADOS DE MANUTENÇÃO E CONSERVAÇÃO DA INFRAESTRUTURA URBANA, PAVIMENTAÇÃO EM PARALELO E CBUQ EM DIVERSOS

**CONTRATO:** 204/2025

**EMPRESA:** JOTAGÊ ENGENHARIA E COMÉRCIO E INCORP. LTDA

**LOGRADOURO:** DIVERSOS

**PERÍODO:** 18/08/2025 À 17/09/2025

**3º MEDIÇÃO**

**RELATÓRIO FOTOGRÁFICO**



R HUMBERTO ALENCAR - TAPA BURACO PARALELO



R HUMBERTO ALENCAR - TAPA BURACO PARALELO



R HUMBERTO ALENCAR - TAPA BURACO PARALELO



R HUMBERTO ALENCAR - TAPA BURACO PARALELO



R HUMBERTO ALENCAR - TAPA BURACO PARALELO



R HUMBERTO ALENCAR - TAPA BURACO PARALELO

Mario dos Santos Silva  
Secretaria de Obras Estruturantes  
Matrícula 44799

  
Rodrigo Passos  
Jotagê Engenharia Com. e Inc. Ltda

Assinado por 1 pessoa: MARIO DOS SANTOS SILVA  
Para verificar a validade das assinaturas, acesse <https://juazeiro.1doc.com.br/verificacao/4935-A2DE-9797-BE71> e informe o código 4935-A2DE-9797-BE71





**MUNICÍPIO DE JUAZEIRO**  
PRESIDENTE DO FUTURO DA CIDADANIA

Secretaria de  
Obras Estruturantes

**PROJUA**  
PROGRAMA JUAZEIRO AVANÇA

**OBRA:** SERVIÇOS CONTINUADOS DE MANUTENÇÃO E CONSERVAÇÃO DA INFRAESTRUTURA URBANA, PAVIMENTAÇÃO EM PARALELO E CBUQ EM DIVERSOS LOGRADOUROS DO MUNICÍPIO DE JUAZEIRO/BA

**NATUREZA DO SERVIÇO:** SERVIÇOS CONTINUADOS DE MANUTENÇÃO E CONSERVAÇÃO DA INFRAESTRUTURA URBANA, PAVIMENTAÇÃO EM PARALELO E CBUQ EM DIVERSOS

**CONTRATO:** 204/2025

**EMPRESA:** JOTAGÊ ENGENHARIA E COMÉRCIO E INCORP. LTDA

**LOGRADOURO:** DIVERSOS

**PERÍODO:** 18/08/2025 À 17/09/2025

**3º MEDIÇÃO**

**RELATÓRIO FOTOGRÁFICO**



R HUMBERTO ALENCAR - TAPA BURACO PARALELO



R HUMBERTO ALENCAR - TAPA BURACO PARALELO



R HUMBERTO ALENCAR - TAPA BURACO PARALELO



R HUMBERTO ALENCAR - TAPA BURACO PARALELO



R HUMBERTO ALENCAR - TAPA BURACO PARALELO



R HUMBERTO ALENCAR - TAPA BURACO PARALELO

Mario dos Santos Silva  
Secretaria de Obras Estruturantes  
Matrícula 44799

  
Rodrigo Passos  
Jotagê Engenharia Com. e Inc. Ltda

Assinado por 1 pessoa: MARIO DOS SANTOS SILVA  
Para verificar a validade das assinaturas, acesse <https://juazeiro.1doc.com.br/verificacao/4935-A2DE-9797-BE71> e informe o código 4935-A2DE-9797-BE71





**MUNICÍPIO DE JUAZEIRO**  
PENSANDO NO FUTURO DA CIDADANIA

Secretaria de  
Obras Estruturantes

**PROJUA**  
PROGRAMA JUAZEIRO AVANÇA

**OBRA:** SERVIÇOS CONTINUADOS DE MANUTENÇÃO E CONSERVAÇÃO DA INFRAESTRUTURA URBANA, PAVIMENTAÇÃO EM PARALELO E CBUQ EM DIVERSOS LOGRADOUROS DO MUNICÍPIO DE JUAZEIRO/BA

**NATUREZA DO SERVIÇO:** SERVIÇOS CONTINUADOS DE MANUTENÇÃO E CONSERVAÇÃO DA INFRAESTRUTURA URBANA, PAVIMENTAÇÃO EM PARALELO E CBUQ EM DIVERSOS

**CONTRATO:** 204/2025

**EMPRESA:** JOTAGÊ ENGENHARIA E COMÉRCIO E INCORP. LTDA

**LOGRADOURO:** DIVERSOS

**PERÍODO:** 18/08/2025 À 17/09/2025

**3º MEDIÇÃO**

**RELATÓRIO FOTOGRÁFICO**



R HUMBERTO ALENCAR - TAPA BURACO PARALELO



R HUMBERTO ALENCAR - TAPA BURACO PARALELO



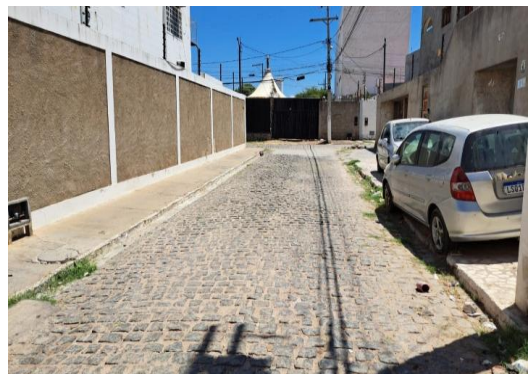
R HUMBERTO ALENCAR - TAPA BURACO PARALELO



R HUMBERTO ALENCAR - TAPA BURACO PARALELO



R HUMBERTO ALENCAR - TAPA BURACO PARALELO



R HUMBERTO ALENCAR - TAPA BURACO PARALELO

Mario dos Santos Silva  
Secretaria de Obras Estruturantes  
Matrícula 44799

Jotagê Engenharia Com. e Inc. Ltda

Assinado por 1 pessoa: MARIO DOS SANTOS SILVA  
Para verificar a validade das assinaturas, acesse <https://juazeiro.1doc.com.br/verificacao/4935-A2DE-9797-BE71> e informe o código 4935-A2DE-9797-BE71

Rodrigo Pasos





MUNICÍPIO DE JUAZEIRO

PROSPECTO NO FUTURO DA CIDADANIA

Secretaria de Obras Estruturantes

**PROJUA**  
PROGRAMA JUAZEIRO AVANÇA

**OBRA:** SERVIÇOS CONTINUADOS DE MANUTENÇÃO E CONSERVAÇÃO DA INFRAESTRUTURA URBANA, PAVIMENTAÇÃO EM PARALELO E CBUQ EM DIVERSOS LOGRADOUROS DO MUNICÍPIO DE JUAZEIRO/BA

**NATUREZA DO SERVIÇO:** SERVIÇOS CONTINUADOS DE MANUTENÇÃO E CONSERVAÇÃO DA INFRAESTRUTURA URBANA, PAVIMENTAÇÃO EM PARALELO E CBUQ EM DIVERSOS

**CONTRATO:** 204/2025

**EMPRESA:** JOTAGÊ ENGENHARIA E COMÉRCIO E INCORP. LTDA

**LOGRADOURO:** DIVERSOS

**PERÍODO:** 18/08/2025 À 17/09/2025

**3º MEDIÇÃO**

**RELATÓRIO FOTOGRÁFICO**



TRAVESSA JOSÉ MATHIAS - TAPA BURACO PARALELO



TRAVESSA JOSÉ MATHIAS - TAPA BURACO PARALELO



TRAVESSA JOSÉ MATHIAS - TAPA BURACO PARALELO



TRAVESSA JOSÉ MATHIAS - TAPA BURACO PARALELO



TRAVESSA JOSÉ MATHIAS - TAPA BURACO PARALELO



TRAVESSA JOSÉ MATHIAS - TAPA BURACO PARALELO

Mario dos Santos Silva  
Secretaria de Obras Estruturantes  
Matrícula 44799

Rodrigo Passos

Jotagê Engenharia Com. e Inc. Ltda

Assinado por 1 pessoa: MARIO DOS SANTOS SILVA  
Para verificar a validade das assinaturas, acesse <https://juazeiro.1doc.com.br/verificacao/4935-A2DE-9797-BE71> e informe o código 4935-A2DE-9797-BE71





MUNICÍPIO DE  
**JUAZEIRO**  
PENSANDO NO FUTURO DA CIDADANIA

Secretaria de  
Obras Estruturantes

**PROJUA**  
PROGRAMA JUAZEIRO AVANÇA

**OBRA:** SERVIÇOS CONTINUADOS DE MANUTENÇÃO E CONSERVAÇÃO DA INFRAESTRUTURA URBANA, PAVIMENTAÇÃO EM PARALELO E CBUQ EM DIVERSOS LOGRADOUROS DO MUNICÍPIO DE JUAZEIRO/BA

**NATUREZA DO SERVIÇO:** SERVIÇOS CONTINUADOS DE MANUTENÇÃO E CONSERVAÇÃO DA INFRAESTRUTURA URBANA, PAVIMENTAÇÃO EM PARALELO E CBUQ EM DIVERSOS

**CONTRATO:** 204/2025

**EMPRESA:** JOTAGÊ ENGENHARIA E COMÉRCIO E INCORP. LTDA

**LOGRADOURO:** DIVERSOS

**PERÍODO:** 18/08/2025 À 17/09/2025

**3º MEDIÇÃO**

### RELATÓRIO FOTOGRÁFICO



TRAVESSA JOSÉ MATHIAS - TAPA BURACO PARALELO



TRAVESSA JOSÉ MATHIAS - TAPA BURACO PARALELO



TRAVESSA JOSÉ MATHIAS - TAPA BURACO PARALELO



TRAVESSA JOSÉ MATHIAS - TAPA BURACO PARALELO



TRAVESSA JOSÉ MATHIAS - TAPA BURACO PARALELO



TRAVESSA JOSÉ MATHIAS - TAPA BURACO PARALELO

Mario dos Santos Silva  
Secretaria de Obras Estruturantes  
Matrícula 44799

  
Rodrigo Passos  
Jotagê Engenharia Com. e Inc. Ltda

Assinado por 1 pessoa: MARIO DOS SANTOS SILVA  
Para verificar a validade das assinaturas, acesse <https://juazeiro.1doc.com.br/verificacao/4935-A2DE-9797-BE71> e informe o código 4935-A2DE-9797-BE71





MUNICÍPIO DE JUAZEIRO

Secretaria de Obras Estruturantes

**PROJUA**  
PROGRAMA JUAZEIRO AVANÇA

**OBRA:** SERVIÇOS CONTINUADOS DE MANUTENÇÃO E CONSERVAÇÃO DA INFRAESTRUTURA URBANA, PAVIMENTAÇÃO EM PARALELO E CBUQ EM DIVERSOS LOGRADOUROS DO MUNICÍPIO DE JUAZEIRO/BA

**NATUREZA DO SERVIÇO:** SERVIÇOS CONTINUADOS DE MANUTENÇÃO E CONSERVAÇÃO DA INFRAESTRUTURA URBANA, PAVIMENTAÇÃO EM PARALELO E CBUQ EM DIVERSOS

**CONTRATO:** 204/2025

**EMPRESA:** JOTAGÊ ENGENHARIA E COMÉRCIO E INCORP. LTDA

**LOGRADOURO:** DIVERSOS

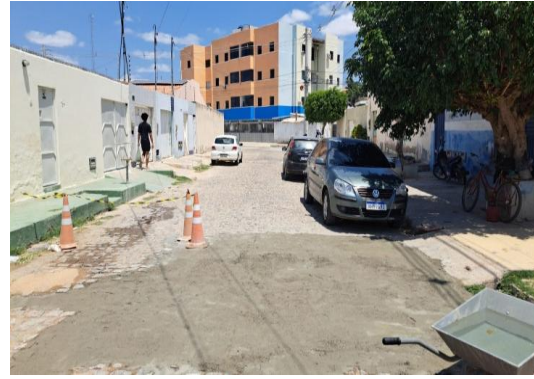
**PERÍODO:** 18/08/2025 À 17/09/2025

**3º MEDIÇÃO**

**RELATÓRIO FOTOGRÁFICO**



R JOAQUIM BISPO - TAPA BURACO PARALELO



R JOAQUIM BISPO - TAPA BURACO PARALELO



R JOAQUIM BISPO - TAPA BURACO PARALELO



R JOAQUIM BISPO - TAPA BURACO PARALELO



R JOAQUIM BISPO - TAPA BURACO PARALELO



R JOAQUIM BISPO - TAPA BURACO PARALELO

Rodrigo Passos





**MUNICÍPIO DE JUAZEIRO**  
PENSANDO NO FUTURO DA CIDADANIA

Secretaria de  
Obras Estruturantes

**PROJUA**  
PROGRAMA JUAZEIRO AVANÇA

**OBRA:** SERVIÇOS CONTINUADOS DE MANUTENÇÃO E CONSERVAÇÃO DA INFRAESTRUTURA URBANA, PAVIMENTAÇÃO EM PARALELO E CBUQ EM DIVERSOS LOGRADOUROS DO MUNICÍPIO DE JUAZEIRO/BA

**NATUREZA DO SERVIÇO:** SERVIÇOS CONTINUADOS DE MANUTENÇÃO E CONSERVAÇÃO DA INFRAESTRUTURA URBANA, PAVIMENTAÇÃO EM PARALELO E CBUQ EM DIVERSOS

**CONTRATO:** 204/2025

**EMPRESA:** JOTAGÊ ENGENHARIA E COMÉRCIO E INCORP. LTDA

**LOGRADOURO:** DIVERSOS

**PERÍODO:** 18/08/2025 À 17/09/2025

**3º MEDIÇÃO**

**RELATÓRIO FOTOGRÁFICO**



R JOAQUIM BISPO - TAPA BURACO PARALELO



R JOAQUIM BISPO - TAPA BURACO PARALELO



R JOAQUIM BISPO - TAPA BURACO PARALELO



R JOAQUIM BISPO - TAPA BURACO PARALELO



R JOAQUIM BISPO - TAPA BURACO PARALELO



R JOAQUIM BISPO - TAPA BURACO PARALELO

Mario dos Santos Silva  
Secretaria de Obras Estruturantes  
Matrícula 44799

Rodrigo Passos

Jotagê Engenharia Com. e Inc. Ltda

Assinado por 1 pessoa: MARIO DOS SANTOS SILVA  
Para verificar a validade das assinaturas, acesse <https://juazeiro.1doc.com.br/verificacao/4935-A2DE-9797-BE71> e informe o código 4935-A2DE-9797-BE71





**MUNICÍPIO DE JUAZEIRO**  
PERSPECTIVA DO FUTURO DA CIDADANIA

Secretaria de  
Obras Estruturantes

**PROJUA**  
PROGRAMA JUAZEIRO AVANÇA

**OBRA:** SERVIÇOS CONTINUADOS DE MANUTENÇÃO E CONSERVAÇÃO DA INFRAESTRUTURA URBANA, PAVIMENTAÇÃO EM PARALELO E CBUQ EM DIVERSOS LOGRADOUROS DO MUNICÍPIO DE JUAZEIRO/BA

**NATUREZA DO SERVIÇO:** SERVIÇOS CONTINUADOS DE MANUTENÇÃO E CONSERVAÇÃO DA INFRAESTRUTURA URBANA, PAVIMENTAÇÃO EM PARALELO E CBUQ EM DIVERSOS

**CONTRATO:** 204/2025

**EMPRESA:** JOTAGÊ ENGENHARIA E COMÉRCIO E INCORP. LTDA

**LOGRADOURO:** DIVERSOS

**PERÍODO:** 18/08/2025 À 17/09/2025

**3º MEDIÇÃO**

**RELATÓRIO FOTOGRÁFICO**



INSTALAÇÃO DE GRELHA DE FERRO ARTIC



INSTALAÇÃO DE GRELHA DE FERRO ARTIC



INSTALAÇÃO DE GRELHA DE FERRO ARTIC



INSTALAÇÃO DE GRELHA DE FERRO ARTIC



ESTACIONAMENTO - INSTALAÇÃO DE GRELHA



ESTACIONAMENTO - INSTALAÇÃO DE GRELHA

Mario dos Santos Silva  
Secretaria de Obras Estruturantes  
Matrícula 44799

Rodrigo Passos

Jotagê Engenharia Com. e Inc. Ltda

Assinado por 1 pessoa: MARIO DOS SANTOS SILVA  
Para verificar a validade das assinaturas, acesse <https://juazeiro.1doc.com.br/verificacao/4935-A2DE-9797-BE71> e informe o código 4935-A2DE-9797-BE71





**MUNICÍPIO DE JUAZEIRO**  
PENSANDO NO FUTURO DA CIDADANIA

Secretaria de  
Obras Estruturantes

**PROJUA**  
PROGRAMA JUAZEIRO AVANÇA

**OBRA:** SERVIÇOS CONTINUADOS DE MANUTENÇÃO E CONSERVAÇÃO DA INFRAESTRUTURA URBANA, PAVIMENTAÇÃO EM PARALELO E CBUQ EM DIVERSOS LOGRADOUROS DO MUNICÍPIO DE JUAZEIRO/BA

**NATUREZA DO SERVIÇO:** SERVIÇOS CONTINUADOS DE MANUTENÇÃO E CONSERVAÇÃO DA INFRAESTRUTURA URBANA, PAVIMENTAÇÃO EM PARALELO E CBUQ EM DIVERSOS

**CONTRATO:** 204/2025 | **EMPRESA:** JOTAGÊ ENGENHARIA E COMÉRCIO E INCORP. LTDA

**LOGRADOURO:** DIVERSOS | **PERÍODO:** 18/08/2025 À 17/09/2025

**3º MEDIÇÃO**

**RELATÓRIO FOTOGRÁFICO**



AV CRISTALINA - SERVIÇO DE SEWERJET



AV CRISTALINA - SERVIÇO DE SEWERJET



AV CRISTALINA - SERVIÇO DE SEWERJET



AV LUDGERO ALVES - SERVIÇO DE SEWERJET



AV LUDGERO ALVES - SERVIÇO DE SEWERJET



AV LUDGERO ALVES - SERVIÇO DE SEWERJET

Mario dos Santos Silva  
Secretaria de Obras Estruturantes  
Matrícula 44799

Rodrigo Passos

Jotagê Engenharia Com. e Inc. Ltda

Assinado por 1 pessoa: MARIO DOS SANTOS SILVA  
Para verificar a validade das assinaturas, acesse <https://juazeiro.1doc.com.br/verificacao/4935-A2DE-9797-BE71> e informe o código 4935-A2DE-9797-BE71

