



MUNICÍPIO DE JUAZEIRO
PRESENTANDO O FUTURO DA CIDADE

Secretaria de
Obras Estruturantes

PROJUA
PROGRAMA JUAZEIRO AVANÇA

OBRA: SERVIÇOS CONTINUADOS DE MANUTENÇÃO E CONSERVAÇÃO DA INFRAESTRUTURA URBANA, PAVIMENTAÇÃO EM PARALELO E CBUQ EM DIVERSOS LOGRADOUROS DO MUNICÍPIO DE JUAZEIRO/BA

NATUREZA DO SERVIÇO: SERVIÇOS CONTINUADOS DE MANUTENÇÃO E CONSERVAÇÃO DA INFRAESTRUTURA URBANA, PAVIMENTAÇÃO EM PARALELO E CBUQ EM DIVERSOS

CONTRATO: 204/2025

EMPRESA: JOTAGÊ ENGENHARIA E COMÉRCIO E INCORP. LTDA

LOGRADOURO: DIVERSOS

1º MEDIÇÃO

RELATÓRIO FOTOGRÁFICO



AV PROPRIÁ - DEMOLIÇÃO DE PAV ASFÁLTICO



AV PROPRIÁ - DEMOLIÇÃO DE PAV ASFÁLTICO



AV PROPRIÁ - LIMPEZA DE ÁREA



AV PROPRIÁ - LIMPEZA DE ÁREA



AV PROPRIÁ - ESCAVAÇÃO MECANIZADA



AV PROPRIÁ - ESCAVAÇÃO MECANIZADA

Mario dos Santos Silva
Secretaria de Obras Estruturantes
Matrícula 44799

Rodrigo Passos
Jotagê Engenharia Com. e Inc. Ltda.



OBRA: SERVIÇOS CONTINUADOS DE MANUTENÇÃO E CONSERVAÇÃO DA INFRAESTRUTURA URBANA, PAVIMENTAÇÃO EM PARALELO E CBUQ EM DIVERSOS LOGRADOUROS DO MUNICÍPIO DE JUAZEIRO/BA

NATUREZA DO SERVIÇO: SERVIÇOS CONTINUADOS DE MANUTENÇÃO E CONSERVAÇÃO DA INFRAESTRUTURA URBANA, PAVIMENTAÇÃO EM PARALELO E CBUQ EM DIVERSOS

CONTRATO: 204/2025

EMPRESA: JOTAGÊ ENGENHARIA E COMÉRCIO E INCORP. LTDA

LOGRADOURO: DIVERSOS

1º MEDIÇÃO

RELATÓRIO FOTOGRÁFICO



AV PROPRIÁ - IMPRIMAÇÃO COM EMULSÃO ASFAL



AV PROPRIÁ - IMPRIMAÇÃO COM EMULSÃO ASFAL



AV PROPRIÁ - IMPRIMAÇÃO COM EMULSÃO ASFAL



AV PROPRIÁ - IMPRIMAÇÃO COM EMULSÃO ASFAL



AV PROPRIÁ - IMPRIMAÇÃO COM EMULSÃO ASFAL



AV PROPRIÁ - IMPRIMAÇÃO COM EMULSÃO ASFAL

OBRA: SERVIÇOS CONTINUADOS DE MANUTENÇÃO E CONSERVAÇÃO DA INFRAESTRUTURA URBANA, PAVIMENTAÇÃO EM PARALELO E CBUQ EM DIVERSOS LOGRADOUROS DO MUNICÍPIO DE JUAZEIRO/BA

NATUREZA DO SERVIÇO: SERVIÇOS CONTINUADOS DE MANUTENÇÃO E CONSERVAÇÃO DA INFRAESTRUTURA URBANA, PAVIMENTAÇÃO EM PARALELO E CBUQ EM DIVERSOS

CONTRATO: 204/2025

EMPRESA: JOTAGÊ ENGENHARIA E COMÉRCIO E INCORP. LTDA

LOGRADOURO: DIVERSOS

1º MEDIÇÃO

RELATÓRIO FOTOGRÁFICO



AV PROPRIÁ - APLICAÇÃO DO CBUQ



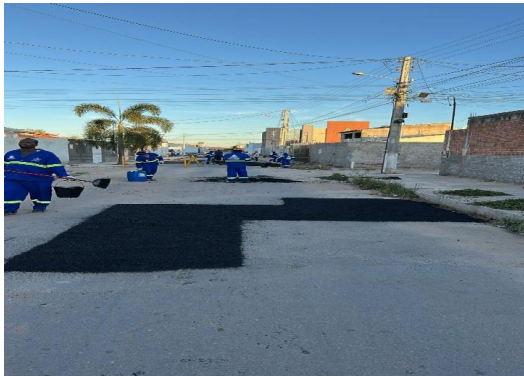
AV PROPRIÁ - APLICAÇÃO DO CBUQ



AV PROPRIÁ - APLICAÇÃO DO CBUQ



AV PROPRIÁ - APLICAÇÃO DO CBUQ



AV PROPRIÁ - APLICAÇÃO DO CBUQ



AV PROPRIÁ - APLICAÇÃO DO CBUQ



REPÚBLICA
JUAZEIRO
PRESENTES NO FUTURO DA GENTE

Secretaria de
Obras Estruturantes

PROJUA
PROGRAMA JUAZEIRO AVANÇA

OBRA: SERVIÇOS CONTINUADOS DE MANUTENÇÃO E CONSERVAÇÃO DA INFRAESTRUTURA URBANA, PAVIMENTAÇÃO EM PARALELO E CBUQ EM DIVERSOS LOGRADOUROS DO MUNICÍPIO DE JUAZEIRO/BA

NATUREZA DO SERVIÇO: SERVIÇOS CONTINUADOS DE MANUTENÇÃO E CONSERVAÇÃO DA INFRAESTRUTURA URBANA, PAVIMENTAÇÃO EM PARALELO E CBUQ EM DIVERSOS

CONTRATO: 204/2025

EMPRESA: JOTAGÊ ENGENHARIA E COMÉRCIO E INCORP. LTDA

LOGRADOURO: DIVERSOS

1º MEDIÇÃO

RELATÓRIO FOTOGRÁFICO



AV PROPRIÁ - CORTE DE PAVIMENTO



AV PROPRIÁ - CORTE DE PAVIMENTO



AV PROPRIÁ - LIMPEZA DE MATERIAL



AV PROPRIÁ - LIMPEZA DE MATERIAL



AV PROPRIÁ - LIMPEZA DE MATERIAL



AV PROPRIÁ - LIMPEZA DE MATERIAL





REPÚBLICA
JUAZEIRO
PRESENTES NO FUTURO DA GESTÃO

Secretaria de
Obras Estruturantes

PROJUA
PROGRAMA JUAZEIRO AVANÇA

OBRA: SERVIÇOS CONTINUADOS DE MANUTENÇÃO E CONSERVAÇÃO DA INFRAESTRUTURA URBANA, PAVIMENTAÇÃO EM PARALELO E CBUQ EM DIVERSOS LOGRADOUROS DO MUNICÍPIO DE JUAZEIRO/BA

NATUREZA DO SERVIÇO: SERVIÇOS CONTINUADOS DE MANUTENÇÃO E CONSERVAÇÃO DA INFRAESTRUTURA URBANA, PAVIMENTAÇÃO EM PARALELO E CBUQ EM DIVERSOS

CONTRATO: 204/2025

EMPRESA: JOTAGÊ ENGENHARIA E COMÉRCIO E INCORP. LTDA

LOGRADOURO: DIVERSOS

1º MEDIÇÃO

RELATÓRIO FOTOGRÁFICO



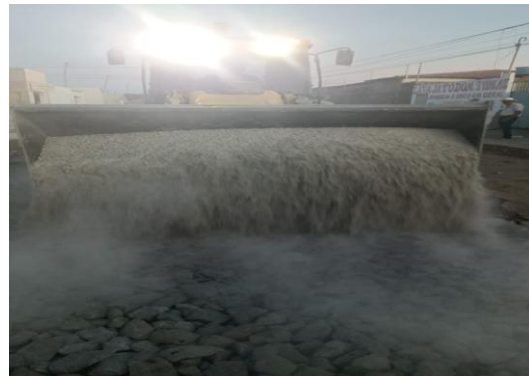
AV PROPRIÁ - ESCAVAÇÃO MECANIZADA



AV PROPRIÁ - ESCAVAÇÃO MECANIZADA



AV PROPRIÁ - REFORÇO DE BASE COM PEDRA



AV PROPRIÁ - APLICAÇÃO DE BGS



AV PROPRIÁ - APLICAÇÃO DE BGS



AV PROPRIÁ - APLICAÇÃO DO CBUQ





MUNICÍPIO DE
JUAZEIRO
PRESENTE NO FUTURO DA URBANIDADE

Secretaria de
Obras Estruturantes

PROJUA
PROGRAMA JUAZEIRO AVANÇA

OBRA: SERVIÇOS CONTINUADOS DE MANUTENÇÃO E CONSERVAÇÃO DA INFRAESTRUTURA URBANA, PAVIMENTAÇÃO EM PARALELO E CBUQ EM DIVERSOS LOGRADOUROS DO MUNICÍPIO DE JUAZEIRO/BA

NATUREZA DO SERVIÇO: SERVIÇOS CONTINUADOS DE MANUTENÇÃO E CONSERVAÇÃO DA INFRAESTRUTURA URBANA, PAVIMENTAÇÃO EM PARALELO E CBUQ EM DIVERSOS

CONTRATO: 204/2025

EMPRESA: JOTAGÊ ENGENHARIA E COMÉRCIO E INCORP. LTDA

LOGRADOURO: DIVERSOS

1º MEDIÇÃO

RELATÓRIO FOTOGRÁFICO



AV PROPRIÁ - APLICAÇÃO DO CBUQ



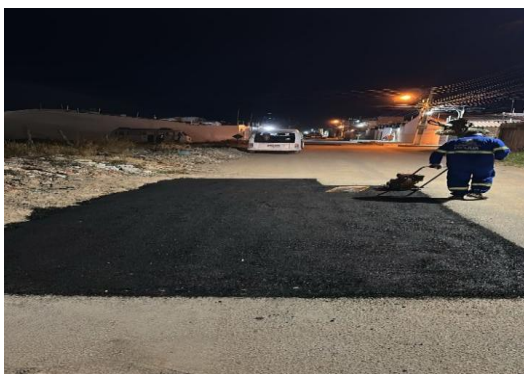
AV PROPRIÁ - APLICAÇÃO DO CBUQ



AV PROPRIÁ - APLICAÇÃO DO CBUQ



AV PROPRIÁ - APLICAÇÃO DO CBUQ



AV PROPRIÁ - APLICAÇÃO DO CBUQ



AV PROPRIÁ - APLICAÇÃO DO CBUQ

Mario dos Santos Silva
Secretaria de Obras Estruturantes
Matrícula 44799


Rodrigo Passos
Jotagê Engenharia Com. e Inc. Ltda

Assinado por 1 pessoa: MARIO DOS SANTOS SILVA
Para verificar a validade das assinaturas, acesse <https://juazeiro.1doc.com.br/verificacao/9DB8-8EB3-A382-D81A> e informe o código 9DB8-8EB3-A382-D81A





REPÚBLICA
JUAZEIRO
PRESENTE NO FUTURO DA GENTE

Secretaria de
Obras Estruturantes

PROJUA
PROGRAMA JUAZEIRO AVANÇA

OBRA: SERVIÇOS CONTINUADOS DE MANUTENÇÃO E CONSERVAÇÃO DA INFRAESTRUTURA URBANA, PAVIMENTAÇÃO EM PARALELO E CBUQ EM DIVERSOS LOGRADOUROS DO MUNICÍPIO DE JUAZEIRO/BA

NATUREZA DO SERVIÇO: SERVIÇOS CONTINUADOS DE MANUTENÇÃO E CONSERVAÇÃO DA INFRAESTRUTURA URBANA, PAVIMENTAÇÃO EM PARALELO E CBUQ EM DIVERSOS

CONTRATO: 204/2025

EMPRESA: JOTAGÊ ENGENHARIA E COMÉRCIO E INCORP. LTDA

LOGRADOURO: DIVERSOS

1º MEDIÇÃO

RELATÓRIO FOTOGRÁFICO



RUA PROPRIÁ - APLICAÇÃO DE CBUQ



RUA PROPRIÁ - APLICAÇÃO DE CBUQ



RUA PROPRIÁ - APLICAÇÃO DE CBUQ



RUA PROPRIÁ - APLICAÇÃO DE CBUQ



RUA PROPRIÁ - APLICAÇÃO DE CBUQ



RUA PROPRIÁ - APLICAÇÃO DE CBUQ

Mario dos Santos Silva
Secretaria de Obras Estruturantes
Matrícula 44799

Jotagê Engenharia Com. e Inc. Ltda

Rodrigo Passos

Assinado por 1 pessoa: MARIO DOS SANTOS SILVA
Para verificar a validade das assinaturas, acesse <https://juazeiro.1doc.com.br/verificacao/9DB8-8EB3-A382-D81A> e informe o código 9DB8-8EB3-A382-D81A





MUNICÍPIO DE JUAZEIRO
PRESENTES NO FUTURO DA GESTÃO

Secretaria de
Obras Estruturantes

PROJUA
PROGRAMA JUAZEIRO AVANÇA

OBRA: SERVIÇOS CONTINUADOS DE MANUTENÇÃO E CONSERVAÇÃO DA INFRAESTRUTURA URBANA, PAVIMENTAÇÃO EM PARALELO E CBUQ EM DIVERSOS LOGRADOUROS DO MUNICÍPIO DE JUAZEIRO/BA

NATUREZA DO SERVIÇO: SERVIÇOS CONTINUADOS DE MANUTENÇÃO E CONSERVAÇÃO DA INFRAESTRUTURA URBANA, PAVIMENTAÇÃO EM PARALELO E CBUQ EM DIVERSOS

CONTRATO: 204/2025

EMPRESA: JOTAGÊ ENGENHARIA E COMÉRCIO E INCORP. LTDA

LOGRADOURO: DIVERSOS

1º MEDIÇÃO

RELATÓRIO FOTOGRÁFICO



AV PROPRIÁ - ASSENTAMENTO DE MEIO FIO



AV PROPRIÁ - ASSENTAMENTO DE MEIO FIO



AV PROPRIÁ - ASSENTAMENTO DE MEIO FIO



AV PROPRIÁ - ASSENTAMENTO DE MEIO FIO



AV PROPRIÁ - ASSENTAMENTO DE MEIO FIO



AV PROPRIÁ - ASSENTAMENTO DE MEIO FIO





MUNICÍPIO DE JUAZEIRO
PRESENTE NO FUTURO DA GENTE

Secretaria de
Obras Estruturantes

PROJUA
PROGRAMA JUAZEIRO AVANÇA

OBRA: SERVIÇOS CONTINUADOS DE MANUTENÇÃO E CONSERVAÇÃO DA INFRAESTRUTURA URBANA, PAVIMENTAÇÃO EM PARALELO E CBUQ EM DIVERSOS LOGRADOUROS DO MUNICÍPIO DE JUAZEIRO/BA

NATUREZA DO SERVIÇO: SERVIÇOS CONTINUADOS DE MANUTENÇÃO E CONSERVAÇÃO DA INFRAESTRUTURA URBANA, PAVIMENTAÇÃO EM PARALELO E CBUQ EM DIVERSOS

CONTRATO: 204/2025

EMPRESA: JOTAGÊ ENGENHARIA E COMÉRCIO E INCORP. LTDA

LOGRADOURO: DIVERSOS

1º MEDIÇÃO

RELATÓRIO FOTOGRÁFICO



AV PROPRIÁ - ASSENTAMENTO DE MEIO FIO



AV PROPRIÁ - ASSENTAMENTO DE MEIO FIO



AV PROPRIÁ - ASSENTAMENTO DE MEIO FIO



AV ADOLFO VIANA - SERVIÇO DE DRENAGEM




AV ADOLFO VIANA - SERVIÇO DE DRENAGEM



AV ADOLFO VIANA - SERVIÇO DE DRENAGEM

Mario dos Santos Silva
Secretaria de Obras Estruturantes
Matrícula 44799


Rodrigo Passos
Jotagê Engenharia Com. e Inc. Ltda.





REPÚBLICA
JUAZEIRO
PRESENTES NO FUTURO DA GENTE

Secretaria de
Obras Estruturantes

PROJUA
PROGRAMA JUAZEIRO AVANÇA

OBRA: SERVIÇOS CONTINUADOS DE MANUTENÇÃO E CONSERVAÇÃO DA INFRAESTRUTURA URBANA, PAVIMENTAÇÃO EM PARALELO E CBUQ EM DIVERSOS LOGRADOUROS DO MUNICÍPIO DE JUAZEIRO/BA

NATUREZA DO SERVIÇO: SERVIÇOS CONTINUADOS DE MANUTENÇÃO E CONSERVAÇÃO DA INFRAESTRUTURA URBANA, PAVIMENTAÇÃO EM PARALELO E CBUQ EM DIVERSOS

CONTRATO: 204/2025

EMPRESA: JOTAGÊ ENGENHARIA E COMÉRCIO E INCORP. LTDA

LOGRADOURO: DIVERSOS

1º MEDIÇÃO

RELATÓRIO FOTOGRÁFICO



AV ADOLFO VIANA - SERVIÇO DE DRENAGEM



AV ADOLFO VIANA - SERVIÇO DE DRENAGEM



AV ADOLFO VIANA - SERVIÇO DE DRENAGEM



AV ADOLFO VIANA - SERVIÇO DE DRENAGEM



AV ADOLFO VIANA - SERVIÇO DE DRENAGEM



AV ADOLFO VIANA - SERVIÇO DE DRENAGEM

Mario dos Santos Silva
Secretaria de Obras Estruturantes
Matrícula 44799

1Doc: Proc. Administrativo 9.322/2025 | Anexo: RELATORIO_FOTOGRAFICO_01_MED_assinada_JOTAGE.pd (10/03/2025) 0006866162

Rodrigo Passos
Jotagê Engenharia Com. e Inc. Ltda

Assinado por 1 pessoa: MARIO DOS SANTOS SILVA
Para verificar a validade das assinaturas, acesse <https://juazeiro.1doc.com.br/verificacao/9DB8-8EB3-A382-D81A> e informe o código 9DB8-8EB3-A382-D81A





MUNICÍPIO DE JUAZEIRO
PRESENTE NO FUTURO DA CRIANÇA

Secretaria de
Obras Estruturantes

PROJUA
PROGRAMA JUAZEIRO AVANÇA

OBRA: SERVIÇOS CONTINUADOS DE MANUTENÇÃO E CONSERVAÇÃO DA INFRAESTRUTURA URBANA, PAVIMENTAÇÃO EM PARALELO E CBUQ EM DIVERSOS LOGRADOUROS DO MUNICÍPIO DE JUAZEIRO/BA

NATUREZA DO SERVIÇO: SERVIÇOS CONTINUADOS DE MANUTENÇÃO E CONSERVAÇÃO DA INFRAESTRUTURA URBANA, PAVIMENTAÇÃO EM PARALELO E CBUQ EM DIVERSOS

CONTRATO: 204/2025

EMPRESA: JOTAGÊ ENGENHARIA E COMÉRCIO E INCORP. LTDA

LOGRADOURO: DIVERSOS

1º MEDIÇÃO

RELATÓRIO FOTOGRÁFICO



AV PROPRIA - APLICAÇÃO DE CBUQ



RUA BELA VISTA - APLICAÇÃO DO CBUQ



RUA BELA VISTA - APLICAÇÃO DO CBUQ



RUA BELA VISTA - APLICAÇÃO DO CBUQ



RUA BELA VISTA - APLICAÇÃO DO CBUQ



RUA BELA VISTA - APLICAÇÃO DO CBUQ

Mario dos Santos Silva
Secretaria de Obras Estruturantes
Matrícula 44799

1Doc: Proc. Administrativo 9.322/2025 | Anexo: RELATORIO_FOTOGRAFICO_01_MED_assinada_JOTAGE.pdf

Jotagê Engenharia Com. e Inc. Ltda

Rodrigo Paes

Assinado por 1 pessoa: MARIO DOS SANTOS SILVA
Para verificar a validade das assinaturas, acesse <https://juazeiro.1doc.com.br/verificacao/9DB8-8EB3-A382-D81A> e informe o código 9DB8-8EB3-A382-D81A



OBRA: SERVIÇOS CONTINUADOS DE MANUTENÇÃO E CONSERVAÇÃO DA INFRAESTRUTURA URBANA, PAVIMENTAÇÃO EM PARALELO E CBUQ EM DIVERSOS LOGRADOUROS DO MUNICÍPIO DE JUAZEIRO/BA

NATUREZA DO SERVIÇO: SERVIÇOS CONTINUADOS DE MANUTENÇÃO E CONSERVAÇÃO DA INFRAESTRUTURA URBANA, PAVIMENTAÇÃO EM PARALELO E CBUQ EM DIVERSOS

CONTRATO: 204/2025

EMPRESA: JOTAGÊ ENGENHARIA E COMÉRCIO E INCORP. LTDA

LOGRADOURO: DIVERSOS

1º MEDIÇÃO

RELATÓRIO FOTOGRÁFICO



RUA BELA VISTA - APLICAÇÃO DE CBUQ



RUA BELA VISTA - APLICAÇÃO DE CBUQ



RUA BELA VISTA - APLICAÇÃO DE CBUQ



RUA BELA VISTA - APLICAÇÃO DE CBUQ



RUA BELA VISTA - APLICAÇÃO DE CBUQ



RUA BELA VISTA - APLICAÇÃO DE CBUQ



OBRA: SERVIÇOS CONTINUADOS DE MANUTENÇÃO E CONSERVAÇÃO DA INFRAESTRUTURA URBANA, PAVIMENTAÇÃO EM PARALELO E CBUQ EM DIVERSOS LOGRADOUROS DO MUNICÍPIO DE JUAZEIRO/BA

NATUREZA DO SERVIÇO: SERVIÇOS CONTINUADOS DE MANUTENÇÃO E CONSERVAÇÃO DA INFRAESTRUTURA URBANA, PAVIMENTAÇÃO EM PARALELO E CBUQ EM DIVERSOS

CONTRATO: 204/2025

EMPRESA: JOTAGÊ ENGENHARIA E COMÉRCIO E INCORP. LTDA

LOGRADOURO: DIVERSOS

1º MEDIÇÃO

RELATÓRIO FOTOGRÁFICO



AV AIRTON SENA - DEMOLIÇÃO ASFÁLTICA



AV AIRTON SENA - APLICAÇÃO DO CBUQ



AV AIRTON SENA - PAVIMENTAÇÃO COM CBUQ



AV AIRTON SENA - PAVIMENTAÇÃO COM CBUQ



AV AIRTON SENA - DEMOLIÇÃO ASFÁLTICA



AV AIRTON SENA - DEMOLIÇÃO ASFÁLTICA





REPÚBLICA
JUAZEIRO
PRESENTE NO FUTURO DA GENTE

Secretaria de
Obras Estruturantes

PROJUA
PROGRAMA JUAZEIRO AVANÇA

OBRA: SERVIÇOS CONTINUADOS DE MANUTENÇÃO E CONSERVAÇÃO DA INFRAESTRUTURA URBANA, PAVIMENTAÇÃO EM PARALELO E CBUQ EM DIVERSOS LOGRADOUROS DO MUNICÍPIO DE JUAZEIRO/BA

NATUREZA DO SERVIÇO: SERVIÇOS CONTINUADOS DE MANUTENÇÃO E CONSERVAÇÃO DA INFRAESTRUTURA URBANA, PAVIMENTAÇÃO EM PARALELO E CBUQ EM DIVERSOS

CONTRATO: 204/2025

EMPRESA: JOTAGÊ ENGENHARIA E COMÉRCIO E INCORP. LTDA

LOGRADOURO: DIVERSOS

1º MEDIÇÃO

RELATÓRIO FOTOGRÁFICO



AV AIRTON SENA - DEMOLIÇÃO ASFÁLTICA



AV AIRTON SENA - APLICAÇÃO DO CBUQ



AV AIRTON SENA - PAVIMENTAÇÃO COM CBUQ



AV AIRTON SENA - PAVIMENTAÇÃO COM CBUQ



AV AIRTON SENA - DEMOLIÇÃO ASFÁLTICA



AV AIRTON SENA - DEMOLIÇÃO ASFÁLTICA





REPÚBLICA
JUAZEIRO
PRESENTE NO FUTURO DA GENTE

Secretaria de
Obras Estruturantes

PROJUA
PROGRAMA JUAZEIRO AVANÇA

OBRA: SERVIÇOS CONTINUADOS DE MANUTENÇÃO E CONSERVAÇÃO DA INFRAESTRUTURA URBANA, PAVIMENTAÇÃO EM PARALELO E CBUQ EM DIVERSOS LOGRADOUROS DO MUNICÍPIO DE JUAZEIRO/BA

NATUREZA DO SERVIÇO: SERVIÇOS CONTINUADOS DE MANUTENÇÃO E CONSERVAÇÃO DA INFRAESTRUTURA URBANA, PAVIMENTAÇÃO EM PARALELO E CBUQ EM DIVERSOS

CONTRATO: 204/2025

EMPRESA: JOTAGÊ ENGENHARIA E COMÉRCIO E INCORP. LTDA

LOGRADOURO: DIVERSOS

1º MEDIÇÃO

RELATÓRIO FOTOGRÁFICO



AV AIRTON SENA - PAVIMENTAÇÃO COM CBUQ



AV AIRTON SENA - PAVIMENTAÇÃO COM CBUQ



AV AIRTON SENA - PAVIMENTAÇÃO COM CBUQ



AV AIRTON SENA - PAVIMENTAÇÃO COM CBUQ



AV AIRTON SENA - PAVIMENTAÇÃO COM CBUQ



AV AIRTON SENA - PAVIMENTAÇÃO COM CBUQ

Mario dos Santos Silva
Secretaria de Obras Estruturantes
Matrícula 44799

Rodrigo Passos
Jotagê Engenharia Com. e Inc. Ltda

Assinado por 1 pessoa: MARIO DOS SANTOS SILVA
Para verificar a validade das assinaturas, acesse <https://juazeiro.1doc.com.br/verificacao/9DB8-8EB3-A382-D81A> e informe o código 9DB8-8EB3-A382-D81A





REPÚBLICA
JUAZEIRO
PRESENTES NO FUTURO DA GENTE

Secretaria de
Obras Estruturantes

PROJUA
PROGRAMA JUAZEIRO AVANÇA

OBRA: SERVIÇOS CONTINUADOS DE MANUTENÇÃO E CONSERVAÇÃO DA INFRAESTRUTURA URBANA, PAVIMENTAÇÃO EM PARALELO E CBUQ EM DIVERSOS LOGRADOUROS DO MUNICÍPIO DE JUAZEIRO/BA

NATUREZA DO SERVIÇO: SERVIÇOS CONTINUADOS DE MANUTENÇÃO E CONSERVAÇÃO DA INFRAESTRUTURA URBANA, PAVIMENTAÇÃO EM PARALELO E CBUQ EM DIVERSOS

CONTRATO: 204/2025

EMPRESA: JOTAGÊ ENGENHARIA E COMÉRCIO E INCORP. LTDA

LOGRADOURO: DIVERSOS

1º MEDIÇÃO

RELATÓRIO FOTOGRÁFICO



R. PRINCIPAL - APLICAÇÃO DE CBUQ



R. PRINCIPAL - APLICAÇÃO DE CBUQ



R. PRINCIPAL - APLICAÇÃO DE CBUQ



R. PRINCIPAL - APLICAÇÃO DE CBUQ



R. PRINCIPAL - APLICAÇÃO DE CBUQ



R. PRINCIPAL - APLICAÇÃO DE CBUQ

Mario dos Santos Silva
Secretaria de Obras Estruturantes
Matrícula 44799

1Doc: Proc. Administrativo 9.322/2025 | Anexo: RELATORIO_FOTOGRAFICO_01_MED_assinada_JOTAGE.pdf (16/3)

Jotagê Engenharia Com. e Inc. Ltda

Rodrigo Passos

Assinado por 1 pessoa: MARIO DOS SANTOS SILVA
Para verificar a validade das assinaturas, acesse <https://juazeiro.1doc.com.br/verificacao/9DB8-8EB3-A382-D81A> e informe o código 9DB8-8EB3-A382-D81A





MUNICÍPIO DE JUAZEIRO
PRESENTES NO FUTURO DA GESTÃO

Secretaria de
Obras Estruturantes

PROJUA
PROGRAMA JUAZEIRO AVANÇA

OBRA: SERVIÇOS CONTINUADOS DE MANUTENÇÃO E CONSERVAÇÃO DA INFRAESTRUTURA URBANA, PAVIMENTAÇÃO EM PARALELO E CBUQ EM DIVERSOS LOGRADOUROS DO MUNICÍPIO DE JUAZEIRO/BA

NATUREZA DO SERVIÇO: SERVIÇOS CONTINUADOS DE MANUTENÇÃO E CONSERVAÇÃO DA INFRAESTRUTURA URBANA, PAVIMENTAÇÃO EM PARALELO E CBUQ EM DIVERSOS

CONTRATO: 204/2025

EMPRESA: JOTAGÊ ENGENHARIA E COMÉRCIO E INCORP. LTDA

LOGRADOURO: DIVERSOS

1º MEDIÇÃO

RELATÓRIO FOTOGRÁFICO



R. PRINCIPAL - APLICAÇÃO DE CBUQ



R. PRINCIPAL - APLICAÇÃO DE CBUQ



R. PRINCIPAL - APLICAÇÃO DE CBUQ



R. PRINCIPAL - APLICAÇÃO DE CBUQ



R. PRINCIPAL - APLICAÇÃO DE CBUQ



R. PRINCIPAL - APLICAÇÃO DE CBUQ

Mario dos Santos Silva
Secretaria de Obras Estruturantes
Matrícula 44799

1Doc: Proc. Administrativo 9.322/2025 | Anexo: RELATORIO_FOTOGRAFICO_01_MED_assinada_JOTAGE.pdf (13/00068063/2025)

Jotagê Engenharia Com. e Inc. Ltda

Rodrigo Paschoa

Assinado por 1 pessoa: MARIO DOS SANTOS SILVA
Para verificar a validade das assinaturas, acesse <https://juazeiro.1doc.com.br/verificacao/9DB8-8EB3-A382-D81A> e informe o código 9DB8-8EB3-A382-D81A





MUNICÍPIO DE JUAZEIRO

PRESENTE NO FUTURO DA CIDADANIA

Secretaria de Obras Estruturantes

PROJUA

PROGRAMA JUAZEIRO AVANÇA

OBRA: SERVIÇOS CONTINUADOS DE MANUTENÇÃO E CONSERVAÇÃO DA INFRAESTRUTURA URBANA, PAVIMENTAÇÃO EM PARALELO E CBUQ EM DIVERSOS LOGRADOUROS DO MUNICÍPIO DE JUAZEIRO/BA

NATUREZA DO SERVIÇO: SERVIÇOS CONTINUADOS DE MANUTENÇÃO E CONSERVAÇÃO DA INFRAESTRUTURA URBANA, PAVIMENTAÇÃO EM PARALELO E CBUQ EM DIVERSOS

CONTRATO: 204/2025

EMPRESA: JOTAGÊ ENGENHARIA E COMÉRCIO E INCORP. LTDA

LOGRADOURO: DIVERSOS

1º MEDIÇÃO

RELATÓRIO FOTOGRÁFICO



AV SÃO JOÃO - CORTE PARA MEIO FIO



AV SÃO JOÃO - CORTE PARA MEIO FIO



AV SÃO JOÃO - APLICAÇÃO DE MEIO FIO



AV SÃO JOÃO - APLICAÇÃO DE MEIO FIO



AV SÃO JOÃO - APLICAÇÃO DE MEIO FIO



AV SÃO JOÃO - APLICAÇÃO DE MEIO FIO





MUNICÍPIO DE JUAZEIRO
PRESENTE NO FUTURO DA GENTE

Secretaria de
Obras Estruturantes

PROJUA
PROGRAMA JUAZEIRO AVANÇA

OBRA: SERVIÇOS CONTINUADOS DE MANUTENÇÃO E CONSERVAÇÃO DA INFRAESTRUTURA URBANA, PAVIMENTAÇÃO EM PARALELO E CBUQ EM DIVERSOS LOGRADOUROS DO MUNICÍPIO DE JUAZEIRO/BA

NATUREZA DO SERVIÇO: SERVIÇOS CONTINUADOS DE MANUTENÇÃO E CONSERVAÇÃO DA INFRAESTRUTURA URBANA, PAVIMENTAÇÃO EM PARALELO E CBUQ EM DIVERSOS

CONTRATO: 204/2025

EMPRESA: JOTAGÊ ENGENHARIA E COMÉRCIO E INCORP. LTDA

LOGRADOURO: DIVERSOS

1º MEDIÇÃO

RELATÓRIO FOTOGRÁFICO



RUA SÃO JOÃO - APLICAÇÃO DE CBUQ



RUA SÃO JOÃO - APLICAÇÃO DE CBUQ



RUA SÃO JOÃO - APLICAÇÃO DE CBUQ



RUA SÃO JOÃO - APLICAÇÃO DE CBUQ



RUA SÃO JOÃO - APLICAÇÃO DE CBUQ



RUA SÃO JOÃO - APLICAÇÃO DE CBUQ

Mario dos Santos Silva
Secretaria de Obras Estruturantes
Matrícula 44799

1Doc: Proc. Administrativo 9.322/2025 | Anexo: RELATORIO_FOTOGRAFICO_01_MED_assinada_JOTAGE.pdf (15/38)

Jotagê Engenharia Com. e Inc. Ltda

Rodrigo Pasos

CREA 300068563-2

Assinado por 1 pessoa: MARIO DOS SANTOS SILVA
Para verificar a validade das assinaturas, acesse <https://juazeiro.1doc.com.br/verificacao/9DB8-8EB3-A382-D81A> e informe o código 9DB8-8EB3-A382-D81A





REPÚBLICA
JUAZEIRO
PRESENTES NO FUTURO DA GESTÃO

Secretaria de
Obras Estruturantes

PROJUA
PROGRAMA JUAZEIRO AVANÇA

OBRA: SERVIÇOS CONTINUADOS DE MANUTENÇÃO E CONSERVAÇÃO DA INFRAESTRUTURA URBANA, PAVIMENTAÇÃO EM PARALELO E CBUQ EM DIVERSOS LOGRADOUROS DO MUNICÍPIO DE JUAZEIRO/BA

NATUREZA DO SERVIÇO: SERVIÇOS CONTINUADOS DE MANUTENÇÃO E CONSERVAÇÃO DA INFRAESTRUTURA URBANA, PAVIMENTAÇÃO EM PARALELO E CBUQ EM DIVERSOS

CONTRATO: 204/2025

EMPRESA: JOTAGÊ ENGENHARIA E COMÉRCIO E INCORP. LTDA

LOGRADOURO: DIVERSOS

1º MEDIÇÃO

RELATÓRIO FOTOGRÁFICO



RUA SÃO JOÃO - APLICAÇÃO DE CBUQ



RUA SÃO JOÃO - APLICAÇÃO DE CBUQ



RUA SÃO JOÃO - APLICAÇÃO DE CBUQ



RUA SÃO JOÃO - APLICAÇÃO DE CBUQ



RUA SÃO JOÃO - APLICAÇÃO DE CBUQ



RUA SÃO JOÃO - APLICAÇÃO DE CBUQ



OBRA: SERVIÇOS CONTINUADOS DE MANUTENÇÃO E CONSERVAÇÃO DA INFRAESTRUTURA URBANA, PAVIMENTAÇÃO EM PARALELO E CBUQ EM DIVERSOS LOGRADOUROS DO MUNICÍPIO DE JUAZEIRO/BA

NATUREZA DO SERVIÇO: SERVIÇOS CONTINUADOS DE MANUTENÇÃO E CONSERVAÇÃO DA INFRAESTRUTURA URBANA, PAVIMENTAÇÃO EM PARALELO E CBUQ EM DIVERSOS

CONTRATO: 204/2025

EMPRESA: JOTAGÊ ENGENHARIA E COMÉRCIO E INCORP. LTDA

LOGRADOURO: DIVERSOS

1º MEDIÇÃO

RELATÓRIO FOTOGRÁFICO



AV SÃO JOÃO - APLICAÇÃO DE ASFALTO



AV SÃO JOÃO - APLICAÇÃO DE ASFALTO



AV SÃO JOÃO - APLICAÇÃO DE BGS



AV SÃO JOÃO - APLICAÇÃO DE BGS



RUA SÃO JOÃO - ESCAVAÇÃO MECANIZADA



RUA SÃO JOÃO - ESCAVAÇÃO MECANIZADA





REPÚBLICA
JUAZEIRO
PRESENTES NO FUTURO DA GENTE

Secretaria de
Obras Estruturantes

PROJUA
PROGRAMA JUAZEIRO AVANÇA

OBRA: SERVIÇOS CONTINUADOS DE MANUTENÇÃO E CONSERVAÇÃO DA INFRAESTRUTURA URBANA, PAVIMENTAÇÃO EM PARALELO E CBUQ EM DIVERSOS LOGRADOUROS DO MUNICÍPIO DE JUAZEIRO/BA

NATUREZA DO SERVIÇO: SERVIÇOS CONTINUADOS DE MANUTENÇÃO E CONSERVAÇÃO DA INFRAESTRUTURA URBANA, PAVIMENTAÇÃO EM PARALELO E CBUQ EM DIVERSOS

CONTRATO: 204/2025

EMPRESA: JOTAGÊ ENGENHARIA E COMÉRCIO E INCORP. LTDA

LOGRADOURO: DIVERSOS

1º MEDIÇÃO

RELATÓRIO FOTOGRÁFICO



RUA SÃO JOÃO - CORTE DE PAVIMENTO



AV SÃO JOÃO - APLICAÇÃO DE BGS



RUA SÃO JOÃO - APLICAÇÃO DE BGS



RUA SÃO JOÃO - APLICAÇÃO DE BGS



RUA SÃO JOÃO - APLICAÇÃO DE BGS



RUA SÃO JOÃO - APLICAÇÃO DE BGS

Mario dos Santos Silva
Secretaria de Obras Estruturantes
Matrícula 44799

1Doc: Proc. Administrativo 9.322/2025 | Anexo: RELATORIO_FOTOGRAFICO_01_MED_assinada_JOTAGE.pdf (22/3) - 126/162

Jotagê Engenharia Com. e Inc. Lda

Rodrigo Passos

assinado por 1 pessoa: MARIO DOS SANTOS SILVA
Para verificar a validade das assinaturas, acesse <https://juazeiro.1doc.com.br/verificacao/9DB8-8EB3-A382-D81A> e informe o código 9DB8-8EB3-A382-D81A

CPA 30006866





MUNICÍPIO DE JUAZEIRO

PRESENTE NO FUTURO DA CIDADANIA

Secretaria de Obras Estruturantes

PROJUA
PROGRAMA JUAZEIRO AVANÇA

OBRA: SERVIÇOS CONTINUADOS DE MANUTENÇÃO E CONSERVAÇÃO DA INFRAESTRUTURA URBANA, PAVIMENTAÇÃO EM PARALELO E CBUQ EM DIVERSOS LOGRADOUROS DO MUNICÍPIO DE JUAZEIRO/BA

NATUREZA DO SERVIÇO: SERVIÇOS CONTINUADOS DE MANUTENÇÃO E CONSERVAÇÃO DA INFRAESTRUTURA URBANA, PAVIMENTAÇÃO EM PARALELO E CBUQ EM DIVERSOS

CONTRATO: 204/2025

EMPRESA: JOTAGÊ ENGENHARIA E COMÉRCIO E INCORP. LTDA

LOGRADOURO: DIVERSOS

1º MEDIÇÃO

RELATÓRIO FOTOGRÁFICO



RUA SÃO JOÃO - CORTE DE PAVIMENTO



RUA SÃO JOÃO - APLICAÇÃO DE BGS



RUA SÃO JOÃO - APLICAÇÃO DE BGS



RUA SÃO JOÃO - APLICAÇÃO DE BGS



RUA SÃO JOÃO - APLICAÇÃO DE BGS





REPÚBLICA
JUAZEIRO
PRESENTE NO FUTURO DA GENTE

Secretaria de
Obras Estruturantes

PROJUA
PROGRAMA JUAZEIRO AVANÇA

OBRA: SERVIÇOS CONTINUADOS DE MANUTENÇÃO E CONSERVAÇÃO DA INFRAESTRUTURA URBANA, PAVIMENTAÇÃO EM PARALELO E CBUQ EM DIVERSOS LOGRADOUROS DO MUNICÍPIO DE JUAZEIRO/BA

NATUREZA DO SERVIÇO: SERVIÇOS CONTINUADOS DE MANUTENÇÃO E CONSERVAÇÃO DA INFRAESTRUTURA URBANA, PAVIMENTAÇÃO EM PARALELO E CBUQ EM DIVERSOS

CONTRATO: 204/2025

EMPRESA: JOTAGÊ ENGENHARIA E COMÉRCIO E INCORP. LTDA

LOGRADOURO: DIVERSOS

1º MEDIÇÃO

RELATÓRIO FOTOGRÁFICO



MANIÇOBA - APLICAÇÃO DE CBUQ



MANIÇOBA - APLICAÇÃO DE CBUQ



MANIÇOBA - APLICAÇÃO DE CBUQ



MANIÇOBA - APLICAÇÃO DE CBUQ



MANIÇOBA - APLICAÇÃO DE CBUQ



MANIÇOBA - APLICAÇÃO DE CBUQ

Mario dos Santos Silva
Secretaria de Obras Estruturantes
Matrícula 44799

1Doc: Proc. Administrativo 9.322/2025 | Anexo: RELATORIO_FOTOGRAFICO_01_MED_assinada_JOTAGE.pdf (24/3/2025) 300068263

Jotagê Engenharia Com. e Inc. Ltda

Rodrigo Paschoa

Assinado por 1 pessoa: MARIO DOS SANTOS SILVA
Para verificar a validade das assinaturas, acesse <https://juazeiro.1doc.com.br/verificacao/9DB8-8EB3-A382-D81A> e informe o código 9DB8-8EB3-A382-D81A





MUNICÍPIO DE JUAZEIRO
PRESENTE NO FUTURO DA GENTE

Secretaria de
Obras Estruturantes

PROJUA
PROGRAMA JUAZEIRO AVANÇA

OBRA: SERVIÇOS CONTINUADOS DE MANUTENÇÃO E CONSERVAÇÃO DA INFRAESTRUTURA URBANA, PAVIMENTAÇÃO EM PARALELO E CBUQ EM DIVERSOS LOGRADOUROS DO MUNICÍPIO DE JUAZEIRO/BA

NATUREZA DO SERVIÇO: SERVIÇOS CONTINUADOS DE MANUTENÇÃO E CONSERVAÇÃO DA INFRAESTRUTURA URBANA, PAVIMENTAÇÃO EM PARALELO E CBUQ EM DIVERSOS

CONTRATO: 204/2025

EMPRESA: JOTAGÊ ENGENHARIA E COMÉRCIO E INCORP. LTDA

LOGRADOURO: DIVERSOS

1º MEDIÇÃO

RELATÓRIO FOTOGRÁFICO



MANIÇOBA - APLICAÇÃO DE CBUQ



MANIÇOBA - LIMPEZA DE MATERIAL



MANIÇOBA - LIMPEZA DE MATERIAL



MANIÇOBA - LIMPEZA DE MATERIAL



MANIÇOBA - APLICAÇÃO DE CBUQ



MANIÇOBA - APLICAÇÃO DE CBUQ

Mario dos Santos Silva
Secretaria de Obras Estruturantes
Matrícula 44799

Rodrigo Pasos
Jotagê Engenharia Com. e Inc. Ltda

Assinado por 1 pessoa: MARIO DOS SANTOS SILVA
Para verificar a validade das assinaturas, acesse <https://juazeiro.1doc.com.br/verificacao/9DB8-8EB3-A382-D81A> e informe o código 9DB8-8EB3-A382-D81A





MUNICÍPIO DE JUAZEIRO
PRESENTE NO FUTURO DA GENTE

Secretaria de
Obras Estruturantes

PROJUA
PROGRAMA JUAZEIRO AVANÇA

OBRA: SERVIÇOS CONTINUADOS DE MANUTENÇÃO E CONSERVAÇÃO DA INFRAESTRUTURA URBANA, PAVIMENTAÇÃO EM PARALELO E CBUQ EM DIVERSOS LOGRADOUROS DO MUNICÍPIO DE JUAZEIRO/BA

NATUREZA DO SERVIÇO: SERVIÇOS CONTINUADOS DE MANUTENÇÃO E CONSERVAÇÃO DA INFRAESTRUTURA URBANA, PAVIMENTAÇÃO EM PARALELO E CBUQ EM DIVERSOS

CONTRATO: 204/2025

EMPRESA: JOTAGÊ ENGENHARIA E COMÉRCIO E INCORP. LTDA

LOGRADOURO: DIVERSOS

1º MEDIÇÃO

RELATÓRIO FOTOGRÁFICO



AV LUIZ INACIO - APLICAÇÃO DE MEIO FIO



AV LUIZ INÁCIO - APLICAÇÃO DE MEIO FIO



AV LUIZ INACIO - APLICAÇÃO DE MEIO FIO



AV LUIZ INACIO - APLICAÇÃO DE MEIO FIO



AV LUIZ INACIO - APLICAÇÃO DE MEIO FIO



AV LUIZ INACIO - APLICAÇÃO DE MEIO FIO

Mario dos Santos Silva
Secretaria de Obras Estruturantes
Matrícula 44799


Rodrigo Passos
Jotagê Engenharia Com. e Inc. Ltda





REPÚBLICA
JUAZEIRO
PRESENTES NO FUTURO DA GESTÃO

Secretaria de
Obras Estruturantes

PROJUA
PROGRAMA JUAZEIRO AVANÇA

OBRA: SERVIÇOS CONTINUADOS DE MANUTENÇÃO E CONSERVAÇÃO DA INFRAESTRUTURA URBANA, PAVIMENTAÇÃO EM PARALELO E CBUQ EM DIVERSOS LOGRADOUROS DO MUNICÍPIO DE JUAZEIRO/BA

NATUREZA DO SERVIÇO: SERVIÇOS CONTINUADOS DE MANUTENÇÃO E CONSERVAÇÃO DA INFRAESTRUTURA URBANA, PAVIMENTAÇÃO EM PARALELO E CBUQ EM DIVERSOS

CONTRATO: 204/2025

EMPRESA: JOTAGÊ ENGENHARIA E COMÉRCIO E INCORP. LTDA

LOGRADOURO: DIVERSOS

1º MEDIÇÃO

RELATÓRIO FOTOGRÁFICO



RUA DA CRECHE - CORTE DE ASFALTO



RUA DA CRECHE - CORTE DE ASFALTO



RUA DA CRECHE - CORTE DE ASFALTO



RUA DA CRECHE - APLICAÇÃO DE CBUQ



RUA DA CRECHE - APLICAÇÃO DE CBUQ



RUA DA CRECHE - APLICAÇÃO DE CBUQ

Mario dos Santos Silva
Secretaria de Obras Estruturantes
Matrícula 44799

1Doc: Proc. Administrativo 9.322/2025 | Anexo: RELATORIO_FOTOGRAFICO_01_MED_assinada_JOTAGE.pdf (27/38)

Rodrigo Passos
Jotagê Engenharia Com. e Inc. Ltda
CNPJ 06.866.637/0001-62

Assinado por 1 pessoa: MARIO DOS SANTOS SILVA
Para verificar a validade das assinaturas, acesse <https://juazeiro.1doc.com.br/verificacao/9DB8-8EB3-A382-D81A> e informe o código 9DB8-8EB3-A382-D81A





REPÚBLICA
JUAZEIRO
PRESENTES NO FUTURO DA GENTE

Secretaria de
Obras Estruturantes

PROJUA
PROGRAMA JUAZEIRO AVANÇA

OBRA: SERVIÇOS CONTINUADOS DE MANUTENÇÃO E CONSERVAÇÃO DA INFRAESTRUTURA URBANA, PAVIMENTAÇÃO EM PARALELO E CBUQ EM DIVERSOS LOGRADOUROS DO MUNICÍPIO DE JUAZEIRO/BA

NATUREZA DO SERVIÇO: SERVIÇOS CONTINUADOS DE MANUTENÇÃO E CONSERVAÇÃO DA INFRAESTRUTURA URBANA, PAVIMENTAÇÃO EM PARALELO E CBUQ EM DIVERSOS

CONTRATO: 204/2025

EMPRESA: JOTAGÊ ENGENHARIA E COMÉRCIO E INCORP. LTDA

LOGRADOURO: DIVERSOS

1º MEDIÇÃO

RELATÓRIO FOTOGRÁFICO



RUA DA CRECHE - APLICAÇÃO DE CBUQ



RUA DA CRECHE - CORTE DE ASFALTO



RUA DA CRECHE - CORTE DE ASFALTO



RUA DA CRECHE - CORTE DE ASFALTO



RUA DA CRECHE - CORTE DE ASFALTO



RUA DA CRECHE - APLICAÇÃO DE CBUQ

Mario dos Santos Silva
Secretaria de Obras Estruturantes
Matrícula 44799

1Doc: Proc. Administrativo 9.322/2025 | Anexo: RELATORIO_FOTOGRAFICO_01_MED_assinada_JOTAGE.pdf (26/38)

Rodrigo Paschoa
Jotagê Engenharia Com. e Inc. Ltda.
CREA: 300066866-2

Assinado por 1 pessoa: MARIO DOS SANTOS SILVA
Para verificar a validade das assinaturas, acesse <https://juazeiro.1doc.com.br/verificacao/9DB8-8EB3-A382-D81A> e informe o código 9DB8-8EB3-A382-D81A





MUNICÍPIO DE JUAZEIRO
PRESENTE NO FUTURO DA GENTE

Secretaria de
Obras Estruturantes

PROJUA
PROGRAMA JUAZEIRO AVANÇA

OBRA: SERVIÇOS CONTINUADOS DE MANUTENÇÃO E CONSERVAÇÃO DA INFRAESTRUTURA URBANA, PAVIMENTAÇÃO EM PARALELO E CBUQ EM DIVERSOS LOGRADOUROS DO MUNICÍPIO DE JUAZEIRO/BA

NATUREZA DO SERVIÇO: SERVIÇOS CONTINUADOS DE MANUTENÇÃO E CONSERVAÇÃO DA INFRAESTRUTURA URBANA, PAVIMENTAÇÃO EM PARALELO E CBUQ EM DIVERSOS

CONTRATO: 204/2025

EMPRESA: JOTAGÊ ENGENHARIA E COMÉRCIO E INCORP. LTDA

LOGRADOURO: DIVERSOS

1º MEDIÇÃO

RELATÓRIO FOTOGRÁFICO



AV BAHIA - PAVIMENTAÇÃO EM PARALELO



AV BAHIA - PAVIMENTAÇÃO EM PARALELO



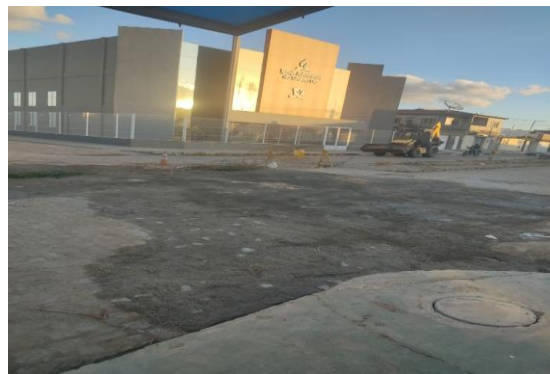
AV BAHIA - PAVIMENTAÇÃO EM PARALELO



AV BAHIA - PAVIMENTAÇÃO EM PARALELO



AV BAHIA - PAVIMENTAÇÃO EM PARALELO



AV BAHIA - PAVIMENTAÇÃO EM PARALELO

Mario dos Santos Silva
Secretaria de Obras Estruturantes
Matrícula 44799

1Doc: Proc. Administrativo 9.322/2025 | Anexo: RELATORIO_FOTOGRAFICO_01_MED_assinada_JOTAGE.pdf (29/30) 0068663862

Rodrigo Passos
Jotagê Engenharia Com. e Inc. Ltda

Assinado por 1 pessoa: MARIO DOS SANTOS SILVA
Para verificar a validade das assinaturas, acesse <https://juazeiro.1doc.com.br/verificacao/9DB8-8EB3-A382-D81A> e informe o código 9DB8-8EB3-A382-D81A





REPÚBLICA
JUAZEIRO
PRESENTES NO FUTURO DA GENTE

Secretaria de
Obras Estruturantes

PROJUA
PROGRAMA JUAZEIRO AVANÇA

OBRA: SERVIÇOS CONTINUADOS DE MANUTENÇÃO E CONSERVAÇÃO DA INFRAESTRUTURA URBANA, PAVIMENTAÇÃO EM PARALELO E CBUQ EM DIVERSOS LOGRADOUROS DO MUNICÍPIO DE JUAZEIRO/BA

NATUREZA DO SERVIÇO: SERVIÇOS CONTINUADOS DE MANUTENÇÃO E CONSERVAÇÃO DA INFRAESTRUTURA URBANA, PAVIMENTAÇÃO EM PARALELO E CBUQ EM DIVERSOS

CONTRATO: 204/2025

EMPRESA: JOTAGÊ ENGENHARIA E COMÉRCIO E INCORP. LTDA

LOGRADOURO: DIVERSOS

1º MEDIÇÃO

RELATÓRIO FOTOGRÁFICO



AV BAHIA - PAVIMENTAÇÃO EM PARALELO



AV BAHIA - PAVIMENTAÇÃO EM PARALELO



AV BAHIA - PAVIMENTAÇÃO EM PARALELO



AV BAHIA - PAVIMENTAÇÃO EM PARALELO



AV BAHIA - PAVIMENTAÇÃO EM PARALELO



AV BAHIA - PAVIMENTAÇÃO EM PARALELO

Mario dos Santos Silva
Secretaria de Obras Estruturantes
Matrícula 44799

1Doc: Proc. Administrativo 9.322/2025 | Anexo: RELATORIO_FOTOGRAFICO_01_MED_assinada_JOTAGE.pdf (35/300063564362)

Jotagê Engenharia Com. e Inc. Ltda

Rodrigo Paschoa

Assinado por 1 pessoa: MARIO DOS SANTOS SILVA
Para verificar a validade das assinaturas, acesse <https://juazeiro.1doc.com.br/verificacao/9DB8-8EB3-A382-D81A> e informe o código 9DB8-8EB3-A382-D81A





SECRETARIA DE OBRAS
JUAZEIRO
PRESENTE NO FUTURO DA GENTE

Secretaria de
Obras Estruturantes

PROJUA
PROGRAMA JUAZEIRO AVANÇA

OBRA: SERVIÇOS CONTINUADOS DE MANUTENÇÃO E CONSERVAÇÃO DA INFRAESTRUTURA URBANA, PAVIMENTAÇÃO EM PARALELO E CBUQ EM DIVERSOS LOGRADOUROS DO MUNICÍPIO DE JUAZEIRO/BA

NATUREZA DO SERVIÇO: SERVIÇOS CONTINUADOS DE MANUTENÇÃO E CONSERVAÇÃO DA INFRAESTRUTURA URBANA, PAVIMENTAÇÃO EM PARALELO E CBUQ EM DIVERSOS

CONTRATO: 204/2025

EMPRESA: JOTAGÊ ENGENHARIA E COMÉRCIO E INCORP. LTDA

LOGRADOURO: DIVERSOS

1º MEDIÇÃO

RELATÓRIO FOTOGRÁFICO



AV BAHIA - PAVIMENTAÇÃO EM PARALELO



AV BAHIA - PAVIMENTAÇÃO EM PARALELO



AV BAHIA - PAVIMENTAÇÃO EM PARALELO



AV BAHIA - PAVIMENTAÇÃO EM PARALELO



AV BAHIA - PAVIMENTAÇÃO EM PARALELO



AV BAHIA - PAVIMENTAÇÃO EM PARALELO





MUNICÍPIO DE JUAZEIRO
PREZENTE NO FUTURO DA GENTE!

Secretaria de
Obras Estruturantes

PROJUA
PROGRAMA JUAZEIRO AVANÇA

OBRA: SERVIÇOS CONTINUADOS DE MANUTENÇÃO E CONSERVAÇÃO DA INFRAESTRUTURA URBANA, PAVIMENTAÇÃO EM PARALELO E CBUQ EM DIVERSOS LOGRADOUROS DO MUNICÍPIO DE JUAZEIRO/BA

NATUREZA DO SERVIÇO: SERVIÇOS CONTINUADOS DE MANUTENÇÃO E CONSERVAÇÃO DA INFRAESTRUTURA URBANA, PAVIMENTAÇÃO EM PARALELO E CBUQ EM DIVERSOS

CONTRATO: 204/2025

EMPRESA: JOTAGÊ ENGENHARIA E COMÉRCIO E INCORP. LTDA

LOGRADOURO: DIVERSOS

1º MEDIÇÃO

RELATÓRIO FOTOGRÁFICO



AV BAHIA - PAVIMENTAÇÃO EM PARALELO



AV BAHIA - PAVIMENTAÇÃO EM PARALELO



AV BAHIA - PAVIMENTAÇÃO EM PARALELO



AV BAHIA - PAVIMENTAÇÃO EM PARALELO





MUNICÍPIO DE
JUAZEIRO
PRESENTES NO FUTURO DA GENTE!

Secretaria de
Obras Estruturantes

PROJUA
PROGRAMA JUAZEIRO AVANÇA

OBRA: SERVIÇOS CONTINUADOS DE MANUTENÇÃO E CONSERVAÇÃO DA INFRAESTRUTURA URBANA, PAVIMENTAÇÃO EM PARALELO E CBUQ EM DIVERSOS LOGRADOUROS DO MUNICÍPIO DE JUAZEIRO/BA

NATUREZA DO SERVIÇO: SERVIÇOS CONTINUADOS DE MANUTENÇÃO E CONSERVAÇÃO DA INFRAESTRUTURA URBANA, PAVIMENTAÇÃO EM PARALELO E CBUQ EM DIVERSOS

CONTRATO: 204/2025

EMPRESA: JOTAGÊ ENGENHARIA E COMÉRCIO E INCORP. LTDA

LOGRADOURO: DIVERSOS

1º MEDIÇÃO

RELATÓRIO FOTOGRÁFICO



RUA TOBIAS BARRETO - PAVIMENTAÇÃO EM PARALELO



RUA TOBIAS BARRETO - PAVIMENTAÇÃO EM PARALELO



RUA TOBIAS BARRETO - PAVIMENTAÇÃO EM PARALELO



RUA TOBIAS BARRETO - PAVIMENTAÇÃO EM PARALELO



RUA TOBIAS BARRETO - PAVIMENTAÇÃO EM PARALELO



RUA TOBIAS BARRETO - PAVIMENTAÇÃO EM PARALELO

Mario dos Santos Silva
Secretaria de Obras Estruturantes
Matrícula 44799

1Doc: Proc. Administrativo 9.322/2025 | Anexo: RELATORIO_FOTOGRAFICO_01_MED_assinada_JOTAGE.pdf (36/38) | 000068663162

Rodrigo Passos
Jotagê Engenharia Com. e Inc. Ltda

Assinado por 1 pessoa: MARIO DOS SANTOS SILVA
Para verificar a validade das assinaturas, acesse <https://juazeiro.1doc.com.br/verificacao/9DB8-8EB3-A382-D81A> e informe o código 9DB8-8EB3-A382-D81A





MUNICÍPIO DE
JUAZEIRO
PRESENTE NO FUTURO DA GENTE

Secretaria de
Obras Estruturantes

PROJUA
PROGRAMA JUAZEIRO AVANÇA

OBRA: SERVIÇOS CONTINUADOS DE MANUTENÇÃO E CONSERVAÇÃO DA INFRAESTRUTURA URBANA, PAVIMENTAÇÃO EM PARALELO E CBUQ EM DIVERSOS LOGRADOUROS DO MUNICÍPIO DE JUAZEIRO/BA

NATUREZA DO SERVIÇO: SERVIÇOS CONTINUADOS DE MANUTENÇÃO E CONSERVAÇÃO DA INFRAESTRUTURA URBANA, PAVIMENTAÇÃO EM PARALELO E CBUQ EM DIVERSOS

CONTRATO: 204/2025

EMPRESA: JOTAGÊ ENGENHARIA E COMÉRCIO E INCORP. LTDA

LOGRADOURO: DIVERSOS

1º MEDIÇÃO

RELATÓRIO FOTOGRÁFICO



RUA TOBIAS BARRETO - PAVIMENTAÇÃO EM PARALELO



RUA TOBIAS BARRETO - PAVIMENTAÇÃO EM PARALELO



RUA TOBIAS BARRETO - PAVIMENTAÇÃO EM PARALELO



RUA TOBIAS BARRETO - PAVIMENTAÇÃO EM PARALELO





MUNICÍPIO DE JUAZEIRO
PRESENTE NO FUTURO DA GENTE

Secretaria de
Obras Estruturantes

PROJUA
PROGRAMA JUAZEIRO AVANÇA

OBRA: SERVIÇOS CONTINUADOS DE MANUTENÇÃO E CONSERVAÇÃO DA INFRAESTRUTURA URBANA, PAVIMENTAÇÃO EM PARALELO E CBUQ EM DIVERSOS LOGRADOUROS DO MUNICÍPIO DE JUAZEIRO/BA

NATUREZA DO SERVIÇO: SERVIÇOS CONTINUADOS DE MANUTENÇÃO E CONSERVAÇÃO DA INFRAESTRUTURA URBANA, PAVIMENTAÇÃO EM PARALELO E CBUQ EM DIVERSOS

CONTRATO: 204/2025

EMPRESA: JOTAGÊ ENGENHARIA E COMÉRCIO E INCORP. LTDA

LOGRADOURO: DIVERSOS

1º MEDIÇÃO

RELATÓRIO FOTOGRÁFICO



RUA SÃO LUIZ - ESCAVAÇÃO MECANIZADA



RUA SÃO LUIZ - ESCAVAÇÃO MECANIZADA



RUA SÃO LUIZ - PAVIMENTAÇÃO EM PARALELO



RUA SÃO LUIZ - PAVIMENTAÇÃO EM PARALELO



RUA SÃO LUIZ - PAVIMENTAÇÃO EM PARALELO



RUA SÃO LUIZ - PAVIMENTAÇÃO EM PARALELO

Mario dos Santos Silva
Secretaria de Obras Estruturantes
Matrícula 44799

Rodrigo Passos
Jotagê Engenharia Com. e Inc. Ltda.





REPÚBLICA
JUAZEIRO
PRESENTE NO FUTURO DA GENTE

Secretaria de
Obras Estruturantes

PROJUA
PROGRAMA JUAZEIRO AVANÇA

OBRA: SERVIÇOS CONTINUADOS DE MANUTENÇÃO E CONSERVAÇÃO DA INFRAESTRUTURA URBANA, PAVIMENTAÇÃO EM PARALELO E CBUQ EM DIVERSOS LOGRADOUROS DO MUNICÍPIO DE JUAZEIRO/BA

NATUREZA DO SERVIÇO: SERVIÇOS CONTINUADOS DE MANUTENÇÃO E CONSERVAÇÃO DA INFRAESTRUTURA URBANA, PAVIMENTAÇÃO EM PARALELO E CBUQ EM DIVERSOS

CONTRATO: 204/2025

EMPRESA: JOTAGÊ ENGENHARIA E COMÉRCIO E INCORP. LTDA

LOGRADOURO: DIVERSOS

1º MEDIÇÃO

RELATÓRIO FOTOGRÁFICO



RUA EPITÁCIO PESSOA - DESOBSTRUÇÃO COM SEWER



RUA CARDEAL ARCOVERDE - DESOBSTRUÇÃO COM



RUA DOS LIMOEIROS - DESOBSTRUÇÃO COM SEWER



RUA DOS LIMOEIROS - DESOBSTRUÇÃO COM SEWER



RUA RAUL SEIXAS - DESOBSTRUÇÃO COM SEWER JET



RUA RAUL SEIXAS - DESOBSTRUÇÃO COM SEWER JET





REPÚBLICA
JUAZEIRO
PRESENTES NO FUTURO DA GENTE

Secretaria de
Obras Estruturantes

PROJUA
PROGRAMA JUAZEIRO AVANÇA

OBRA: SERVIÇOS CONTINUADOS DE MANUTENÇÃO E CONSERVAÇÃO DA INFRAESTRUTURA URBANA, PAVIMENTAÇÃO EM PARALELO E CBUQ EM DIVERSOS LOGRADOUROS DO MUNICÍPIO DE JUAZEIRO/BA

NATUREZA DO SERVIÇO: SERVIÇOS CONTINUADOS DE MANUTENÇÃO E CONSERVAÇÃO DA INFRAESTRUTURA URBANA, PAVIMENTAÇÃO EM PARALELO E CBUQ EM DIVERSOS

CONTRATO: 204/2025

EMPRESA: JOTAGÊ ENGENHARIA E COMÉRCIO E INCORP. LTDA

LOGRADOURO: DIVERSOS

1º MEDIÇÃO

RELATÓRIO FOTOGRÁFICO



RUA BELA VISTA - DESOBSTRUÇÃO COM SEWER JET



RUA JOÃO FERREIRA - DESOBSTRUÇÃO COM SEWER JET



RUA JOB MARQUES - DESOBSTRUÇÃO COM SEWER

